

Alumbrado interior - BAJO RASANTE _____	2
Alumbrado interior - SOBRE RASANTE _____	69
Alumbrado interior - FICHAS _____	127



136 Viviendas en Rivas

Plantas sótanos

Contenido

Portada	1
Contenido	2
Lista de luminarias	7

136 Viviendas en Rivas - Edificación 1

Planta sótano -2

Descripción	8
Objetos de cálculo / Escena de luz 1	9

136 Viviendas en Rivas - Edificación 1 - Planta sótano -2

Área_Aparcamientos

Resumen / Escena de luz 1	12
---------------------------------	----

136 Viviendas en Rivas - Edificación 1 - Planta sótano -2

Área_Aparcamientos

Resumen / Escena de luz 1	14
---------------------------------	----

136 Viviendas en Rivas - Edificación 1 - Planta sótano -2

Área_Rampa

Resumen / Escena de luz 1	16
---------------------------------	----

136 Viviendas en Rivas - Edificación 1 - Planta sótano -2

Área_Via de circulación

Resumen / Escena de luz 1	18
---------------------------------	----

136 Viviendas en Rivas - Edificación 1 - Planta sótano -2

Área_Via de circulación

Resumen / Escena de luz 1	20
---------------------------------	----

Contenido

136 Viviendas en Rivas - Edificación 1 - Planta sótano -2

Aseo

Resumen / Escena de luz 122

136 Viviendas en Rivas - Edificación 1 - Planta sótano -2

Cuarto de instalación

Resumen / Escena de luz 124

136 Viviendas en Rivas - Edificación 1 - Planta sótano -2

Cuarto de instalación

Resumen / Escena de luz 126

136 Viviendas en Rivas - Edificación 1 - Planta sótano -2

Cuarto de instalación

Resumen / Escena de luz 128

136 Viviendas en Rivas - Edificación 1 - Planta sótano -2

Cuarto de instalaciones

Resumen / Escena de luz 130

136 Viviendas en Rivas - Edificación 1 - Planta sótano -2

Distribuidor

Resumen / Escena de luz 132

136 Viviendas en Rivas - Edificación 1 - Planta sótano -2

Distribuidor

Resumen / Escena de luz 134

Contenido

136 Viviendas en Rivas - Edificación 1 - Planta sótano -2

Distribuidor

Resumen / Escena de luz 136

136 Viviendas en Rivas - Edificación 1 - Planta sótano -2

Escaleras

Resumen / Escena de luz 138

136 Viviendas en Rivas - Edificación 1 - Planta sótano -2

Garaje

Resumen / Escena de luz 140

136 Viviendas en Rivas - Edificación 2

Planta sótano -1

Descripción42

Objetos de cálculo / Escena de luz 1 43

136 Viviendas en Rivas - Edificación 2 - Planta sótano -1

Área_Aparcamientos

Resumen / Escena de luz 146

136 Viviendas en Rivas - Edificación 2 - Planta sótano -1

Área_Via de circulación

Resumen / Escena de luz 148

136 Viviendas en Rivas - Edificación 2 - Planta sótano -1

Área_Via de circulación

Resumen / Escena de luz 150

Contenido

136 Viviendas en Rivas - Edificación 2 - Planta sótano -1

Aseo

Resumen / Escena de luz 152

136 Viviendas en Rivas - Edificación 2 - Planta sótano -1

Cuarto de instalaciones

Resumen / Escena de luz 154

136 Viviendas en Rivas - Edificación 2 - Planta sótano -1

Cuarto de instalaciones

Resumen / Escena de luz 156

136 Viviendas en Rivas - Edificación 2 - Planta sótano -1

Cuarto de instalaciones

Resumen / Escena de luz 158

136 Viviendas en Rivas - Edificación 2 - Planta sótano -1

Distribuidor

Resumen / Escena de luz 160

136 Viviendas en Rivas - Edificación 2 - Planta sótano -1

Escaleras

Resumen / Escena de luz 162

136 Viviendas en Rivas - Edificación 2 - Planta sótano -1

Garaje

Resumen / Escena de luz 164

Contenido

136 Viviendas en Rivas - Edificación 2 - Planta sótano -1
Rampa

Resumen / Escena de luz 1	66
---------------------------------	----

Lista de luminarias

Φ_{total} 1153191 lm	P_{total} 9298.0 W	Rendimiento lumínico 124.0 lm/W
-------------------------------------	--------------------------------	------------------------------------

Uni.	Fabricante	N° de artículo	Nombre del artículo	P	Φ	Rendimiento lumínico
8	CELER	7100010060	7100010060 CELER PLAFON CLASSIC NEO 18W 3000K 1800LM	18.0 W	1800 lm	100.0 lm/W
9	CELER	7100020255 CELER DOWNLIGHT TREND CORTE 200 20W 3000K	7100020255 CELER DOWNLIGHT TREND CORTE 200 20W 3000K	20.0 W	2199 lm	110.0 lm/W
234	CELER	7100070017	CELER PANTALLA MONOBLOCK IP65 LED 36W 4000K C2	36.0 W	4500 lm	125.0 lm/W
11	CELER	7100070019	CELER PANTALLA MONOBLOCK IP65 LED 50W 4000K C2	50.0 W	6000 lm	120.0 lm/W



Edificación 1 · Planta sótano -2

Descripción

Edificación 1 · Planta sótano -2 (Escena de luz 1)

Objetos de cálculo

Edificación 1 · Planta sótano -2 (Escena de luz 1)

Objetos de cálculo

Planos útiles

Propiedades	\bar{E} (Nominal)	E_{\min}	E_{\max}	U_o (g_1) (Nominal)	g_2	Índice
Plano útil (Cuarto de instalación) Iluminancia perpendicular (Adaptativamente) Altura: 0.800 m, Zona marginal: 0.400 m	282 lx (≥ 200 lx) ✓	192 lx	368 lx	0.68 (≥ 0.40) ✓	0.52	WP1
Plano útil (Distribuidor) Iluminancia perpendicular (Adaptativamente) Altura: 0.000 m, Zona marginal: 0.400 m	128 lx (≥ 100 lx) ✓	109 lx	141 lx	0.85 (≥ 0.40) ✓	0.77	WP2
Plano útil (Cuarto de instalación) Iluminancia perpendicular (Adaptativamente) Altura: 0.800 m, Zona marginal: 0.400 m	257 lx (≥ 200 lx) ✓	138 lx	379 lx	0.54 (≥ 0.40) ✓	0.36	WP3
Plano útil (Distribuidor) Iluminancia perpendicular (Adaptativamente) Altura: 0.000 m, Zona marginal: 0.400 m	153 lx (≥ 100 lx) ✓	143 lx	160 lx	0.93 (≥ 0.40) ✓	0.89	WP4
Plano útil (Aseo) Iluminancia perpendicular (Adaptativamente) Altura: 0.800 m, Zona marginal: 0.400 m	273 lx (≥ 200 lx) ✓	215 lx	305 lx	0.79 (≥ 0.40) ✓	0.70	WP5
Plano útil (Cuarto de instalaciones) Iluminancia perpendicular (Adaptativamente) Altura: 0.800 m, Zona marginal: 0.400 m	309 lx (≥ 200 lx) ✓	141 lx	417 lx	0.46 (≥ 0.40) ✓	0.34	WP6
Plano útil (Garaje) Iluminancia perpendicular (Adaptativamente) Altura: 0.000 m, Zona marginal: 1.000 m	137 lx (≥ 75.0 lx) ✓	58.7 lx	260 lx	0.43 (≥ 0.40) ✓	0.23	WP7
Plano útil (Escaleras) Iluminancia perpendicular (Adaptativamente) Altura: 0.000 m, Zona marginal: 0.400 m	148 lx (≥ 100 lx) ✓	125 lx	174 lx	0.84 (≥ 0.40) ✓	0.72	WP8
Plano útil (Cuarto de instalación) Iluminancia perpendicular (Adaptativamente) Altura: 0.800 m, Zona marginal: 0.400 m	234 lx (≥ 200 lx) ✓	103 lx	367 lx	0.44 (≥ 0.40) ✓	0.28	WP9
Plano útil (Distribuidor) Iluminancia perpendicular (Adaptativamente) Altura: 0.000 m, Zona marginal: 0.400 m	131 lx (≥ 100 lx) ✓	112 lx	143 lx	0.85 (≥ 0.40) ✓	0.78	WP10
Plano útil (Área Aparcamientos) Iluminancia perpendicular (Adaptativamente) Altura: 0.000 m, Zona marginal: 0.000 m	131 lx (≥ 75.0 lx) ✓	89.5 lx	235 lx	0.68 (≥ 0.40) ✓	0.38	WP11

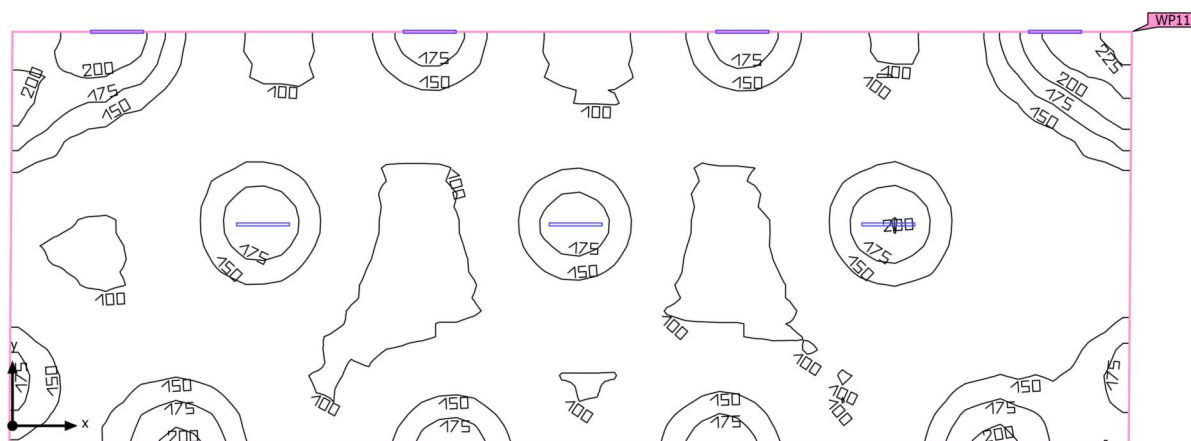
Edificación 1 · Planta sótano -2 (Escena de luz 1)

Objetos de cálculo

Plano útil (Área_Vía de circulación) Iluminancia perpendicular (Adaptativamente) Altura: 0.000 m, Zona marginal: 0.000 m	131 lx (≥ 75.0 lx) ✓	88.1 lx	211 lx	0.67 (≥ 0.40) ✓	0.42	WP12
Plano útil (Área_Aparcamientos) Iluminancia perpendicular (Adaptativamente) Altura: 0.000 m, Zona marginal: 0.000 m	118 lx (≥ 75.0 lx) ✓	71.9 lx	242 lx	0.61 (≥ 0.40) ✓	0.30	WP13
Plano útil (Área_Vía de circulación) Iluminancia perpendicular (Adaptativamente) Altura: 0.000 m, Zona marginal: 0.000 m	150 lx (≥ 75.0 lx) ✓	97.7 lx	225 lx	0.65 (≥ 0.40) ✓	0.43	WP14
Plano útil (Área_Rampa) Iluminancia perpendicular (Adaptativamente) Altura: 0.000 m, Zona marginal: 0.000 m	121 lx (≥ 75.0 lx) ✓	80.7 lx	200 lx	0.67 (≥ 0.40) ✓	0.40	WP15

Edificación 1 · Planta sótano -2 · Área_Aparcamientos (Escena de luz 1)

Resumen



Base 247.89 m²

Grado de reflexión
Techo: 70.0 %,
Paredes: 0.0 %,
Suelo: 20.0 %

Factor de degradación 0.80 (Global)

Altura de montaje 2.800 m

Altura Plano útil 0.000 m

Zona marginal Plano útil 0.000 m

Edificación 1 · Planta sótano -2 · Área_Aparcamientos (Escena de luz 1)

Resumen

Resultados

	Tamaño	Calculado	Nominal	Verificación	Índice
Plano útil	$\bar{E}_{\text{perpendicular}}$	131 lx	≥ 75.0 lx	✓	WP11
	$U_o (g_1)$	0.68	≥ 0.40	✓	WP11
Valores de consumo ⁽²⁾	Consumo	552 kWh/a	máx. 8700 kWh/a	✓	
Área	Potencia específica de conexión	1.02 W/m ²	–		
		0.78 W/m ² /100 lx	–		

(2) Calculado mediante la eval. ener.

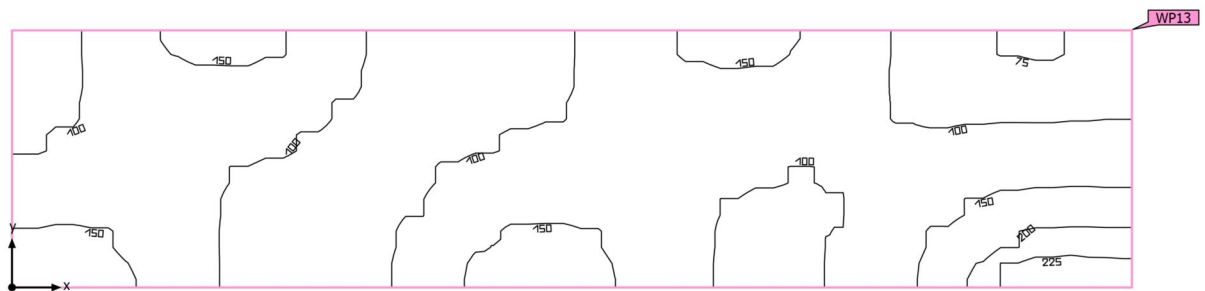
Perfil de uso: Áreas públicas - Aparcamientos públicos (42.4 Parkings, superficies de estacionamiento)

Lista de luminarias

Uni.	Fabricante	Nº de artículo	Nombre del artículo	P	Φ	Rendimiento lumínico
7	CELER	7100070017	CELER PANTALLA MONOBLOCK IP65 LED 36W 4000K C2	36.0 W	4500 lm	125.0 lm/W

Edificación 1 · Planta sótano -2 · Área_Aparcamientos (Escena de luz 1)

Resumen



Base	65.57 m ²		
Grado de reflexión	Techo: 70.0 %, Paredes: 0.0 %, Suelo: 20.0 %	Altura Plano útil	0.000 m
Factor de degradación	0.80 (Global)	Zona marginal Plano útil	0.000 m

Edificación 1 · Planta sótano -2 · Área_Aparcamientos (Escena de luz 1)

Resumen

Resultados

	Tamaño	Calculado	Nominal	Verificación	Índice
Plano útil	$\bar{E}_{\text{perpendicular}}$	118 lx	≥ 75.0 lx	✓	WP13
	$U_o (g_1)$	0.61	≥ 0.40	✓	WP13
Valores de consumo ⁽²⁾	Consumo	0.00 kWh/a	máx. 2300 kWh/a	✓	
Área	Potencia específica de conexión	0.00 W/m ²	–		
		0.00 W/m ² /100 lx	–		

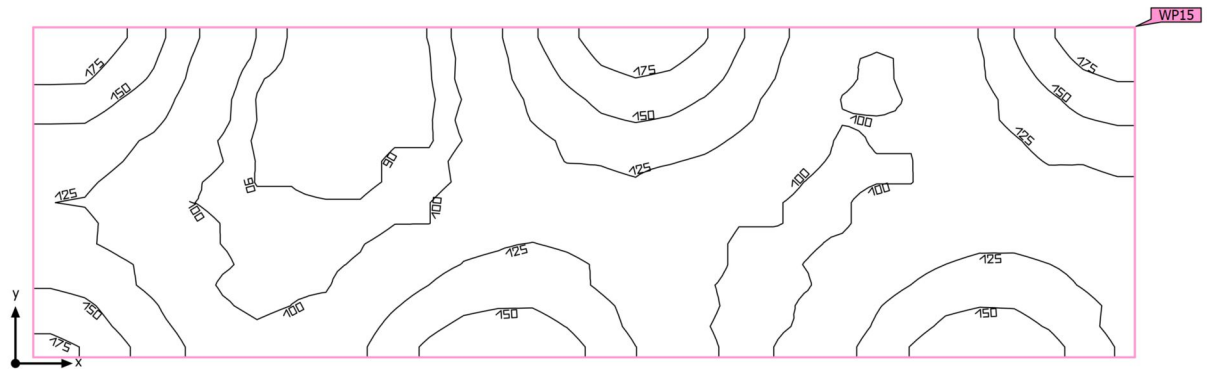
(1) Basado en un espacio rectangular de 3.880 m x 16.900 m y SHR de 0.25.

(2) Calculado mediante la eval. ener.

Perfil de uso: Áreas públicas - Aparcamientos públicos (42.4 Parkings, superficies de estacionamiento)

Edificación 1 · Planta sótano -2 · Área_Rampa (Escena de luz 1)

Resumen



Base 60.07 m²

Grado de reflexión
Techo: 70.0 %,
Paredes: 0.0 %,
Suelo: 20.0 %

Factor de degradación 0.80 (Global)

Altura Plano útil 0.000 m

Zona marginal Plano útil 0.000 m

Edificación 1 · Planta sótano -2 · Área_Rampa (Escena de luz 1)

Resumen

Resultados

	Tamaño	Calculado	Nominal	Verificación	Índice
Plano útil	$E_{\text{perpendicular}}$	121 lx	≥ 75.0 lx	✓	WP15
	$U_o (g_1)$	0.67	≥ 0.40	✓	WP15
Valores de consumo ⁽²⁾	Consumo	0.00 kWh/a	máx. 2150 kWh/a	✓	
Área	Potencia específica de conexión	0.00 W/m ²	–		
		0.00 W/m ² /100 lx	–		

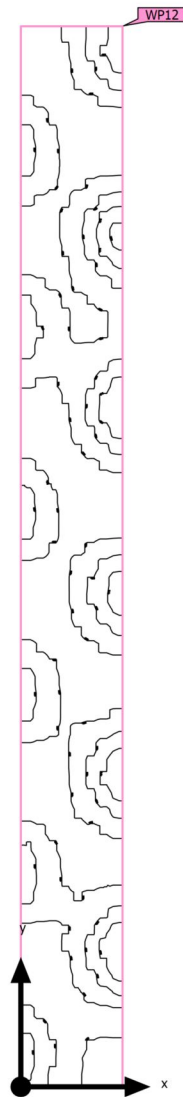
(1) Basado en un espacio rectangular de 4.243 m x 14.157 m y SHR de 0.25.

(2) Calculado mediante la eval. ener.

Perfil de uso: Áreas públicas - Aparcamientos públicos (42.3 Vías de circulación)

Edificación 1 · Planta sótano -2 · Área_Via de circulación (Escena de luz 1)

Resumen



Base	127.75 m ²
------	-----------------------

Grado de reflexión	Techo: 70.0 %, Paredes: 0.0 %, Suelo: 20.0 %
--------------------	--

Factor de degradación	0.80 (Global)
-----------------------	---------------

Altura Plano útil	0.000 m
-------------------	---------

Zona marginal Plano útil	0.000 m
--------------------------	---------

Edificación 1 · Planta sótano -2 · Área_Via de circulación (Escena de luz 1)

Resumen

Resultados

	Tamaño	Calculado	Nominal	Verificación	Índice
Plano útil	$\bar{E}_{\text{perpendicular}}$	131 lx	≥ 75.0 lx	✓	WP12
	$U_o (g_1)$	0.67	≥ 0.40	✓	WP12
Valores de consumo ⁽²⁾	Consumo	0.00 kWh/a	máx. 4500 kWh/a	✓	
Área	Potencia específica de conexión	0.00 W/m ²	–		
		0.00 W/m ² /100 lx	–		

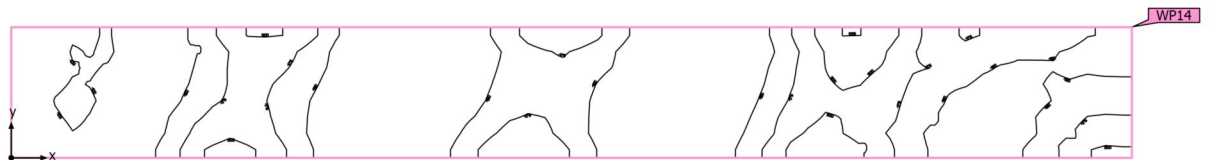
(1) Basado en un espacio rectangular de 36.500 m x 3.500 m y SHR de 0.25.

(2) Calculado mediante la eval. ener.

Perfil de uso: Áreas públicas - Aparcamientos públicos (42.3 Vías de circulación)

Edificación 1 · Planta sótano -2 · Área_Via de circulación (Escena de luz 1)

Resumen



Base	64.76 m ²		
Grado de reflexión	Techo: 70.0 %, Paredes: 0.0 %, Suelo: 20.0 %	Altura Plano útil	0.000 m
Factor de degradación	0.80 (Global)	Zona marginal Plano útil	0.000 m

Edificación 1 · Planta sótano -2 · Área_Vía de circulación (Escena de luz 1)

Resumen

Resultados

	Tamaño	Calculado	Nominal	Verificación	Índice
Plano útil	$\bar{E}_{\text{perpendicular}}$	150 lx	≥ 75.0 lx	✓	WP14
	$U_o (g_1)$	0.65	≥ 0.40	✓	WP14
Valores de consumo ⁽²⁾	Consumo	0.00 kWh/a	máx. 2300 kWh/a	✓	
Área	Potencia específica de conexión	0.00 W/m ²	–		
		0.00 W/m ² /100 lx	–		

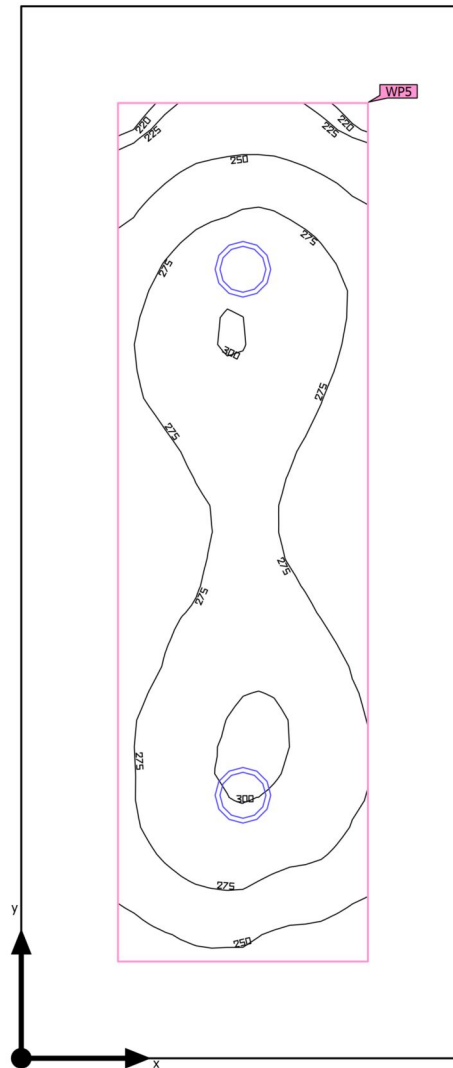
(1) Basado en un espacio rectangular de 2.750 m x 23.550 m y SHR de 0.25.

(2) Calculado mediante la eval. ener.

Perfil de uso: Áreas públicas - Aparcamientos públicos (42.3 Vías de circulación)

Edificación 1 · Planta sótano -2 · Aseo (Escena de luz 1)

Resumen



Base	7.97 m ²	Altura interior del local	2.800 m
Grado de reflexión	Techo: 70.0 %, Paredes: 50.0 %, Suelo: 20.0 %	Altura de montaje	2.800 m
Factor de degradación	0.80 (Global)	Altura _{Plano útil}	0.800 m
		Zona marginal _{Plano útil}	0.400 m

Edificación 1 · Planta sótano -2 · Aseo (Escena de luz 1)

Resumen

Resultados

	Tamaño	Calculado	Nominal	Verificación	Índice
Plano útil	$E_{\text{perpendicular}}$	273 lx	≥ 200 lx	✓	WP5
	$U_o (g_1)$	0.79	≥ 0.40	✓	WP5
	Potencia específica de conexión	10.90 W/m ²	–		
		4.00 W/m ² /100 lx	–		
Valores de consumo ⁽²⁾	Consumo	33.0 kWh/a	máx. 300 kWh/a	✓	
Local	Potencia específica de conexión	5.02 W/m ²	–		
		1.84 W/m ² /100 lx	–		

(1) Basado en un espacio rectangular de 1.833 m x 4.350 m y SHR de 0.25.

(2) Calculado mediante la eval. ener.

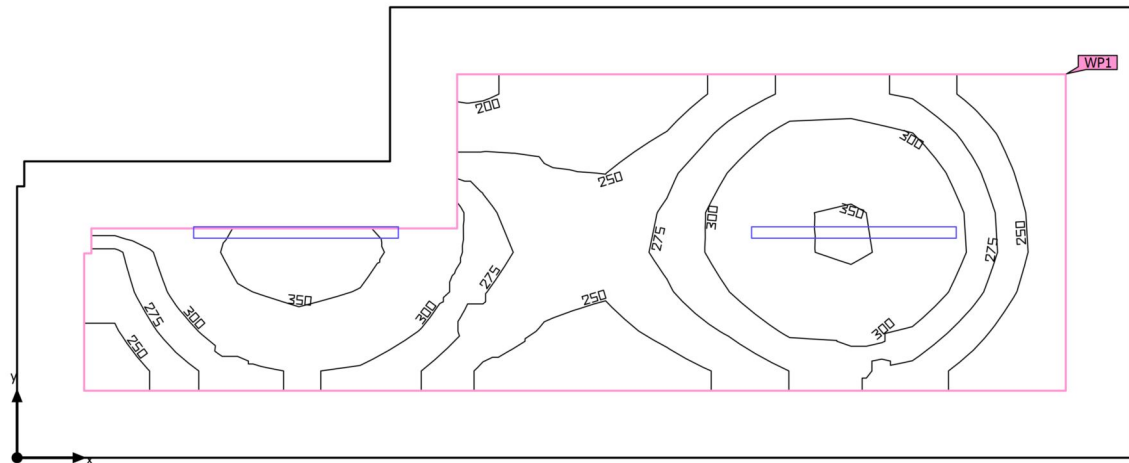
Perfil de uso: Áreas generales dentro de edificios - Salas de descanso, sanitarias y de primeros auxilios (10.4 Guardarropías, lavabos, baños, retretes)

Lista de luminarias

Uní.	Fabricante	Nº de artículo	Nombre del artículo	R _{UG}	P	Φ	Rendimiento lumínico
2	CELER	7100020255 CELER DOWNLIGHT TREND CORTE 200 20W 3000K	7100020255 CELER DOWNLIGHT TREND CORTE 200 20W 3000K	–	20.0 W	2199 lm	110.0 lm/W

Edificación 1 · Planta sótano -2 · Cuarto de instalación (Escena de luz 1)

Resumen



Base	15.82 m ²	Altura interior del local	2.800 m
Grado de reflexión	Techo: 70.0 %, Paredes: 50.0 %, Suelo: 20.0 %	Altura de montaje	2.800 m
Factor de degradación	0.80 (Global)	Altura <small>Plano útil</small>	0.800 m
		Zona marginal <small>Plano útil</small>	0.400 m

Edificación 1 · Planta sótano -2 · Cuarto de instalación (Escena de luz 1)

Resumen

Resultados

	Tamaño	Calculado	Nominal	Verificación	Índice
Plano útil	$E_{\text{perpendicular}}$	282 lx	≥ 200 lx	✓	WP1
	U_o (g_1)	0.68	≥ 0.40	✓	WP1
	Potencia específica de conexión	8.01 W/m ²	–		
		2.84 W/m ² /100 lx	–		
Valores de consumo ⁽²⁾	Consumo	11.9 kWh/a	máx. 600 kWh/a	✓	
Local	Potencia específica de conexión	4.55 W/m ²	–		
		1.62 W/m ² /100 lx	–		

(2) Calculado mediante la eval. ener.

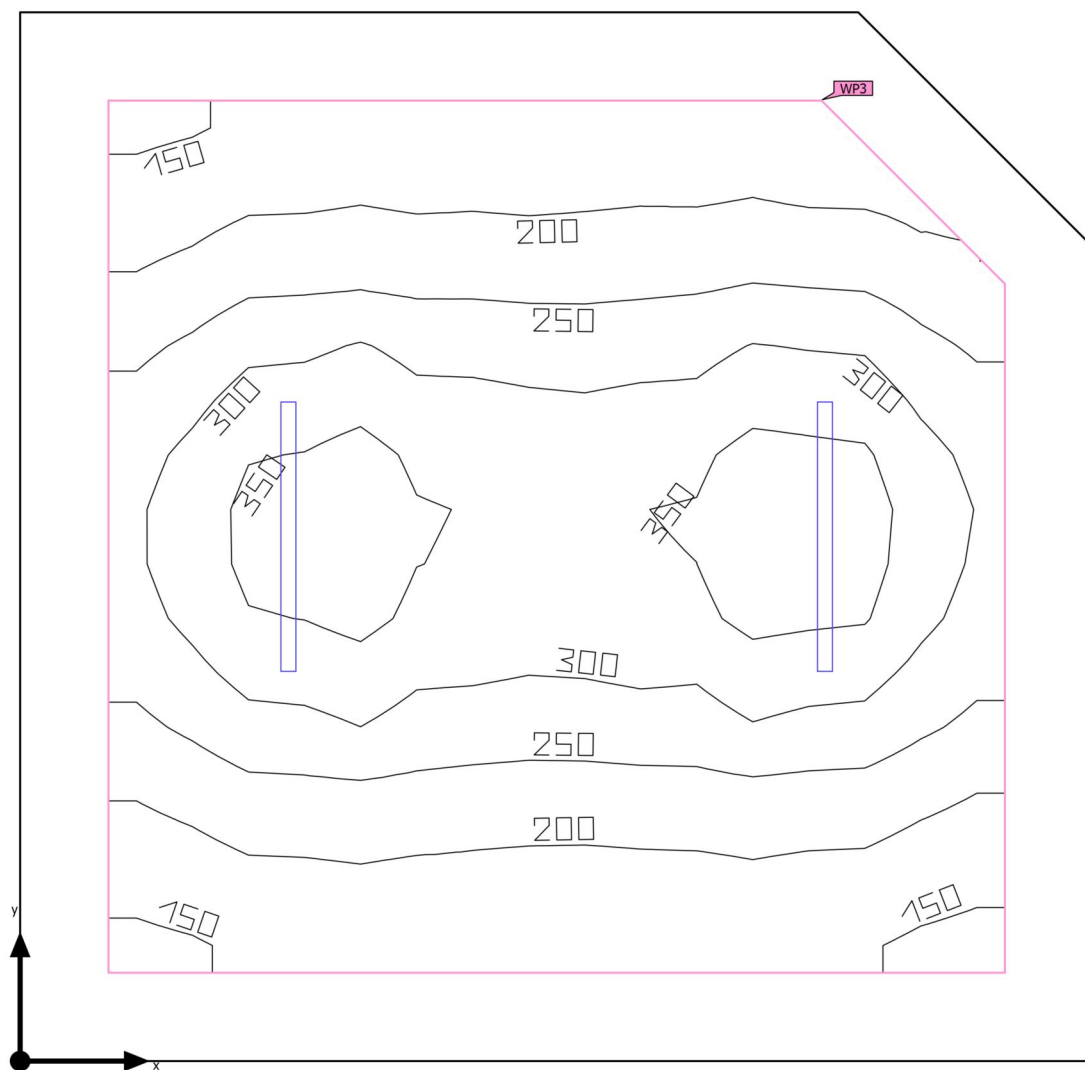
Perfil de uso: Áreas generales dentro de edificios - Salas de control (11.1 Salas para instalaciones de tecnología de edificios, salas de distribución)

Lista de luminarias

Uni.	Fabricante	Nº de artículo	Nombre del artículo	P	Φ	Rendimiento lumínico
2	CELER	7100070017	CELER PANTALLA MONOBLOCK IP65 LED 36W 4000K C2	36.0 W	4500 lm	125.0 lm/W

Edificación 1 · Planta sótano -2 · Cuarto de instalación (Escena de luz 1)

Resumen



Base	22.52 m ²
Grado de reflexión	Techo: 70.0 %, Paredes: 50.0 %, Suelo: 20.0 %
Factor de degradación	0.80 (Global)

Altura interior del local	2.800 m
Altura de montaje	2.800 m
Altura Plano útil	0.800 m
Zona marginal Plano útil	0.400 m

Edificación 1 · Planta sótano -2 · Cuarto de instalación (Escena de luz 1)

Resumen

Resultados

	Tamaño	Calculado	Nominal	Verificación	Índice
Plano útil	$\bar{E}_{\text{perpendicular}}$	257 lx	≥ 200 lx	✓	WP3
	$U_o (g_1)$	0.54	≥ 0.40	✓	WP3
	Potencia específica de conexión	4.59 W/m ²	–		
		1.78 W/m ² /100 lx	–		
Evaluación del deslumbramiento ⁽¹⁾	$R_{UG, \text{max}}$	25	≤ 25	✓	
Valores de consumo ⁽²⁾	Consumo	11.9 kWh/a	máx. 800 kWh/a	✓	
Local	Potencia específica de conexión	3.20 W/m ²	–		
		1.24 W/m ² /100 lx	–		

(1) Basado en un espacio rectangular de 4.860 m x 4.750 m y SHR de 0.25.

(2) Calculado mediante la eval. ener.

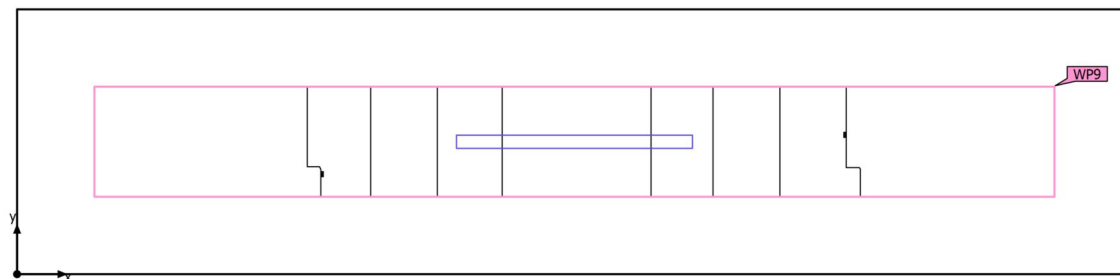
Perfil de uso: Áreas generales dentro de edificios - Salas de control (11.1 Salas para instalaciones de tecnología de edificios, salas de distribución)

Lista de luminarias

Uni.	Fabricante	Nº de artículo	Nombre del artículo	R_{UG}	P	Φ	Rendimiento lumínico
2	CELER	7100070017	CELER PANTALLA MONOBLOCK IP65 LED 36W 4000K C2	25	36.0 W	4500 lm	125.0 lm/W

Edificación 1 · Planta sótano -2 · Cuarto de instalación (Escena de luz 1)

Resumen



Base	7.89 m ²
Grado de reflexión	Techo: 70.0 %, Paredes: 50.0 %, Suelo: 20.0 %
Factor de degradación	0.80 (Global)

Altura interior del local	2.800 m
Altura de montaje	2.800 m
Altura <small>Plano útil</small>	0.800 m
Zona marginal <small>Plano útil</small>	0.400 m

Edificación 1 · Planta sótano -2 · Cuarto de instalación (Escena de luz 1)

Resumen

Resultados

	Tamaño	Calculado	Nominal	Verificación	Índice
Plano útil	$E_{\text{perpendicular}}$	234 lx	≥ 200 lx	✓	WP9
	U_o (g_1)	0.44	≥ 0.40	✓	WP9
	Potencia específica de conexión	12.75 W/m ²	–		
		5.45 W/m ² /100 lx	–		
Valores de consumo ⁽²⁾	Consumo	5.94 kWh/a	máx. 300 kWh/a	✓	
Local	Potencia específica de conexión	4.56 W/m ²	–		
		1.95 W/m ² /100 lx	–		

(2) Calculado mediante la eval. ener.

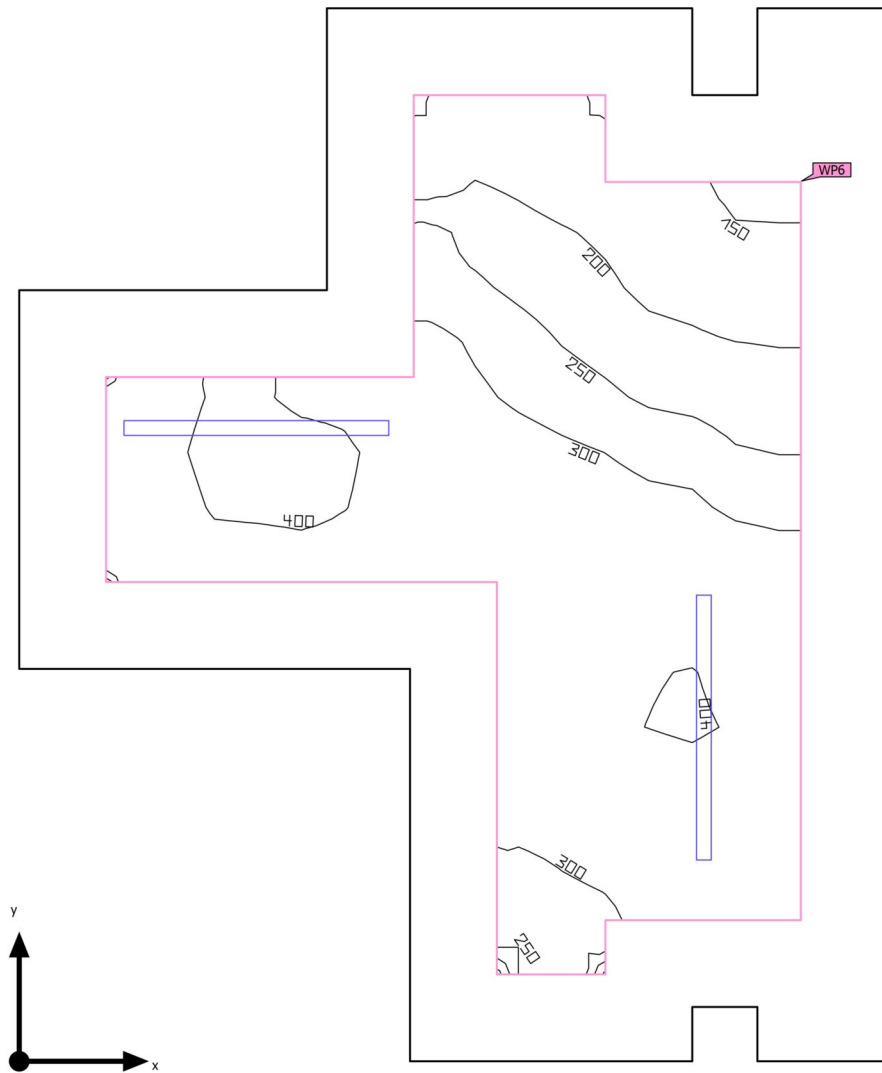
Perfil de uso: Áreas generales dentro de edificios - Salas de control (11.1 Salas para instalaciones de tecnología de edificios, salas de distribución)

Lista de luminarias

Uni.	Fabricante	Nº de artículo	Nombre del artículo	P	Φ	Rendimiento lumínico
1	CELER	7100070017	CELER PANTALLA MONOBLOCK IP65 LED 36W 4000K C2	36.0 W	4500 lm	125.0 lm/W

Edificación 1 · Planta sótano -2 · Cuarto de instalaciones (Escena de luz 1)

Resumen



Base 14.11 m²

Grado de reflexión
Techo: 70.0 %,
Paredes: 50.0 %,
Suelo: 20.0 %

Factor de degradación 0.80 (Global)

Altura interior del local 2.800 m

Altura de montaje 2.800 m

Altura Plano útil 0.800 m

Zona marginal Plano útil 0.400 m

Edificación 1 · Planta sótano -2 · Cuarto de instalaciones (Escena de luz 1)

Resumen

Resultados

	Tamaño	Calculado	Nominal	Verificación	Índice
Plano útil	$\bar{E}_{\text{perpendicular}}$	309 lx	≥ 200 lx	✓	WP6
	$U_o (g_1)$	0.46	≥ 0.40	✓	WP6
	Potencia específica de conexión	9.89 W/m ²	–		
		3.20 W/m ² /100 lx	–		
Evaluación del deslumbramiento ⁽¹⁾	$R_{UG, \max}$	25	≤ 25	✓	
Valores de consumo ⁽²⁾	Consumo	11.9 kWh/a	máx. 500 kWh/a	✓	
Local	Potencia específica de conexión	5.10 W/m ²	–		
		1.65 W/m ² /100 lx	–		

(1) Basado en un espacio rectangular de 4.000 m x 4.850 m y SHR de 0.25.

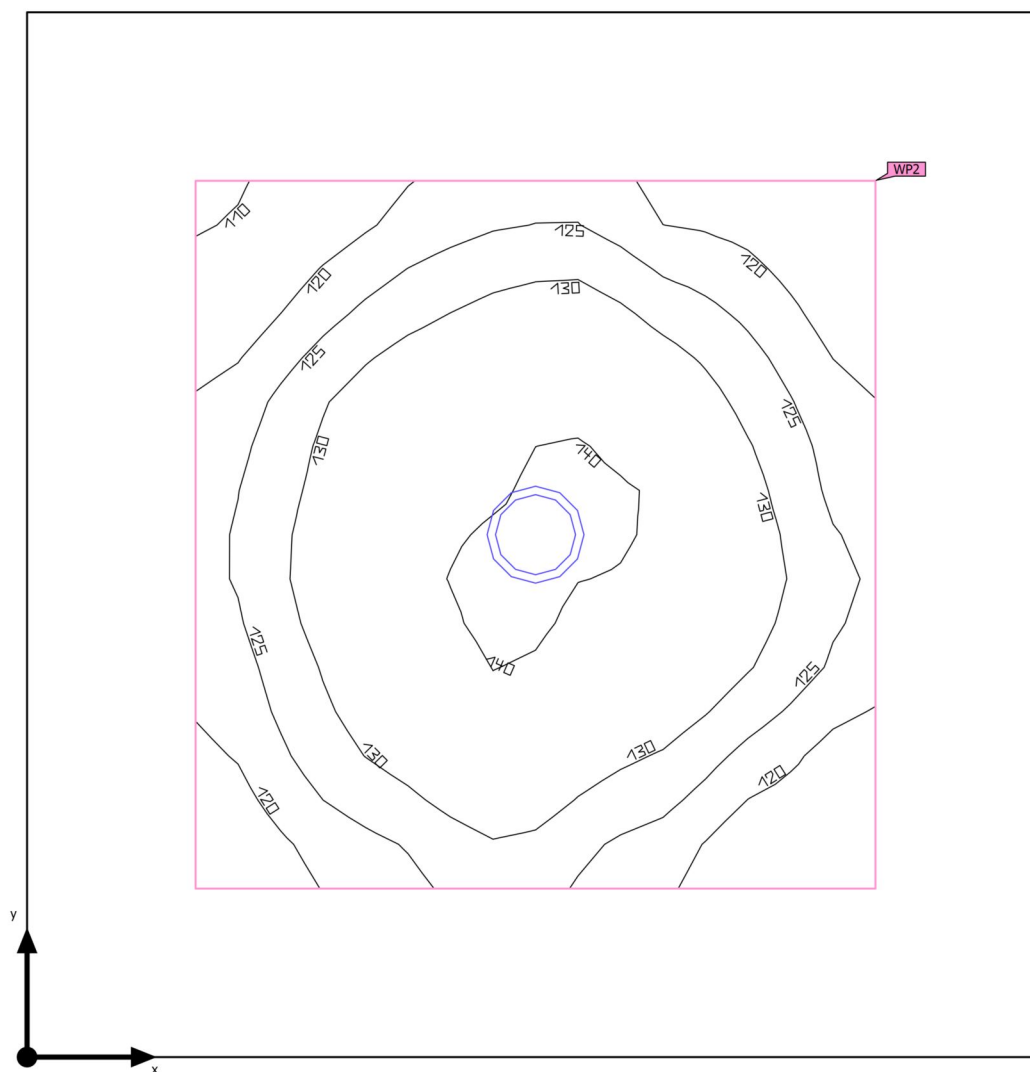
(2) Calculado mediante la eval. ener.

Perfil de uso: Áreas generales dentro de edificios - Salas de control (11.1 Salas para instalaciones de tecnología de edificios, salas de distribución)

Lista de luminarias

Uni.	Fabricante	Nº de artículo	Nombre del artículo	R_{UG}	P	Φ	Rendimiento lumínico
2	CELER	7100070017	CELER PANTALLA MONOBLOCK IP65 LED 36W 4000K C2	25	36.0 W	4500 lm	125.0 lm/W

Edificación 1 · Planta sótano -2 · Distribuidor (Escena de luz 1)

Resumen

Base	5.99 m ²
Grado de reflexión	Techo: 70.0 %, Paredes: 50.0 %, Suelo: 20.0 %
Factor de degradación	0.80 (Global)

Altura interior del local	2.800 m
Altura de montaje	2.800 m
Altura Plano útil	0.000 m
Zona marginal Plano útil	0.400 m

Edificación 1 · Planta sótano -2 · Distribuidor (Escena de luz 1)

Resumen

Resultados

	Tamaño	Calculado	Nominal	Verificación	Índice
Plano útil	$E_{\text{perpendicular}}$	128 lx	≥ 100 lx	✓	WP2
	$U_o (g_1)$	0.85	≥ 0.40	✓	WP2
	Potencia específica de conexión	7.38 W/m ²	–		
		5.76 W/m ² /100 lx	–		
Valores de consumo ⁽²⁾	Consumo	22.0 kWh/a	máx. 250 kWh/a	✓	
Local	Potencia específica de conexión	3.34 W/m ²	–		
		2.61 W/m ² /100 lx	–		

(1) Basado en un espacio rectangular de 2.414 m x 2.480 m y SHR de 0.25.

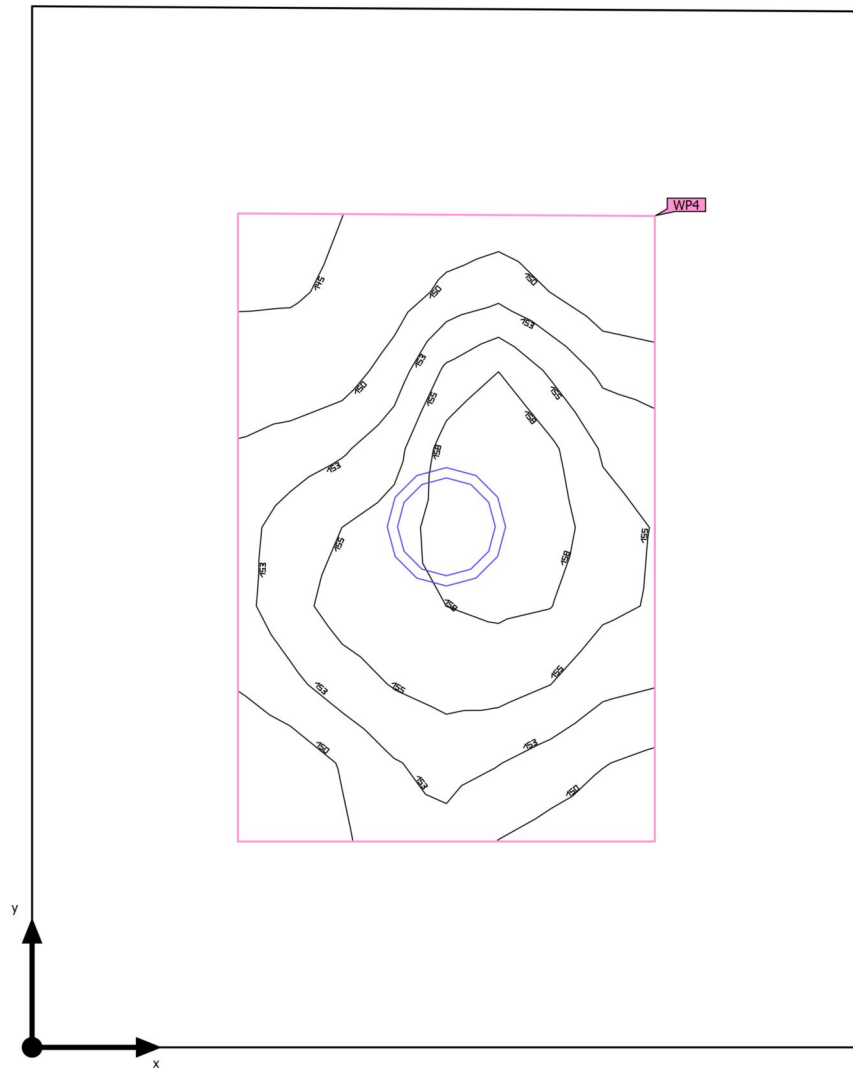
(2) Calculado mediante la eval. ener.

Perfil de uso: Zonas de tránsito dentro de edificios (9.1 Superficies de tránsito y pasillos)

Lista de luminarias

Uní.	Fabricante	Nº de artículo	Nombre del artículo	R _{UG}	P	Φ	Rendimiento lumínico
1	CELER	7100020255 CELER DOWNLIGHT TREND CORTE 200 20W 3000K	7100020255 CELER DOWNLIGHT TREND CORTE 200 20W 3000K	–	20.0 W	2199 lm	110.0 lm/W

Edificación 1 · Planta sótano -2 · Distribuidor (Escena de luz 1)

Resumen

Base	3.25 m ²	Altura interior del local	2.800 m
Grado de reflexión	Techo: 70.0 %, Paredes: 50.0 %, Suelo: 20.0 %	Altura de montaje	2.800 m
Factor de degradación	0.80 (Global)	Altura <small>Plano útil</small>	0.000 m
		Zona marginal <small>Plano útil</small>	0.400 m

Edificación 1 · Planta sótano -2 · Distribuidor (Escena de luz 1)

Resumen

Resultados

	Tamaño	Calculado	Nominal	Verificación	Índice
Plano útil	$E_{\text{perpendicular}}$	153 lx	≥ 100 lx	✓	WP4
	$U_o (g_1)$	0.93	≥ 0.40	✓	WP4
	Potencia específica de conexión	20.28 W/m ²	–		
		13.29 W/m ² /100 lx	–		
Valores de consumo ⁽²⁾	Consumo	22.0 kWh/a	máx. 150 kWh/a	✓	
Local	Potencia específica de conexión	6.16 W/m ²	–		
		4.03 W/m ² /100 lx	–		

(1) Basado en un espacio rectangular de 1.610 m x 2.023 m y SHR de 0.25.

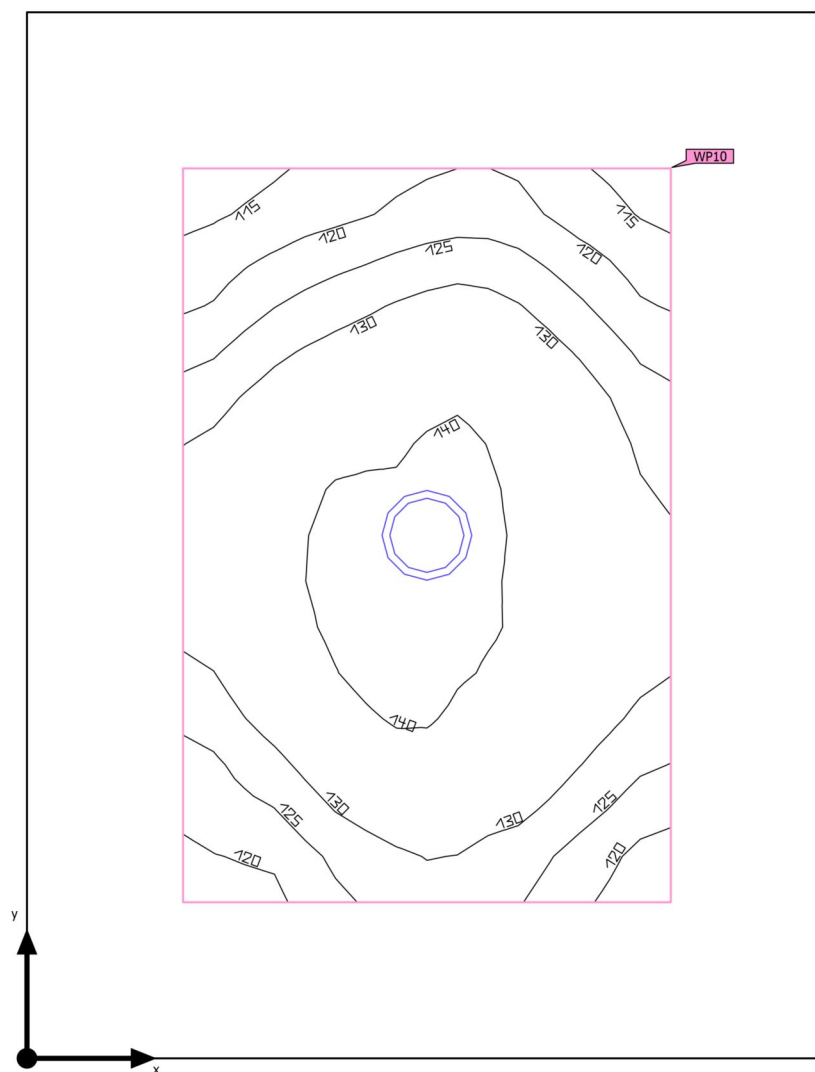
(2) Calculado mediante la eval. ener.

Perfil de uso: Zonas de tránsito dentro de edificios (9.1 Superficies de tránsito y pasillos)

Lista de luminarias

Uní.	Fabricante	Nº de artículo	Nombre del artículo	R _{UG}	P	Φ	Rendimiento lumínico
1	CELER	7100020255 CELER DOWNLIGHT TREND CORTE 200 20W 3000K	7100020255 CELER DOWNLIGHT TREND CORTE 200 20W 3000K	–	20.0 W	2199 lm	110.0 lm/W

Edificación 1 · Planta sótano -2 · Distribuidor (Escena de luz 1)

Resumen

Base	5.50 m ²
Grado de reflexión	Techo: 70.0 %, Paredes: 50.0 %, Suelo: 20.0 %
Factor de degradación	0.80 (Global)

Altura interior del local	2.800 m
Altura de montaje	2.800 m
Altura Plano útil	0.000 m
Zona marginal Plano útil	0.400 m

Edificación 1 · Planta sótano -2 · Distribuidor (Escena de luz 1)

Resumen

Resultados

	Tamaño	Calculado	Nominal	Verificación	Índice
Plano útil	$E_{\text{perpendicular}}$	131 lx	≥ 100 lx	✓	WP10
	$U_o (g_1)$	0.85	≥ 0.40	✓	WP10
	Potencia específica de conexión	8.51 W/m ²	–		
		6.50 W/m ² /100 lx	–		
Valores de consumo ⁽²⁾	Consumo	22.0 kWh/a	máx. 200 kWh/a	✓	
Local	Potencia específica de conexión	3.64 W/m ²	–		
		2.78 W/m ² /100 lx	–		

(1) Basado en un espacio rectangular de 2.681 m x 2.050 m y SHR de 0.25.

(2) Calculado mediante la eval. ener.

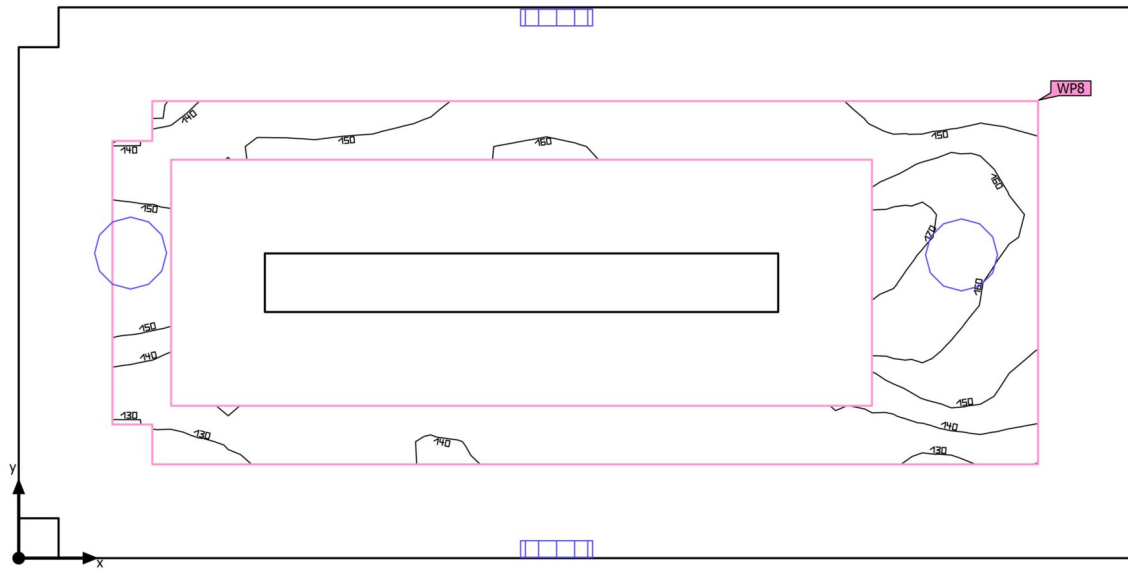
Perfil de uso: Zonas de tránsito dentro de edificios (9.1 Superficies de tránsito y pasillos)

Lista de luminarias

Uní.	Fabricante	Nº de artículo	Nombre del artículo	R _{UG}	P	Φ	Rendimiento lumínico
1	CELER	7100020255 CELER DOWNLIGHT TREND CORTE 200 20W 3000K	7100020255 CELER DOWNLIGHT TREND CORTE 200 20W 3000K	–	20.0 W	2199 lm	110.0 lm/W

Edificación 1 · Planta sótano -2 · Escaleras (Escena de luz 1)

Resumen



Base	10.55 m ²	Altura interior del local	2.800 m
Grado de reflexión	Techo: 70.0 %, Paredes: 50.0 %, Suelo: 20.0 %	Altura de montaje	2.000 m – 2.800 m
Factor de degradación	0.80 (Global)	Altura Plano útil	0.000 m
		Zona marginal Plano útil	0.400 m

Edificación 1 · Planta sótano -2 · Escaleras (Escena de luz 1)

Resumen

Resultados

	Tamaño	Calculado	Nominal	Verificación	Índice
Plano útil	$E_{\text{perpendicular}}$	148 lx	≥ 100 lx	✓	WP8
	$U_o (g_1)$	0.84	≥ 0.40	✓	WP8
	Potencia específica de conexión	24.63 W/m ²	–		
		16.60 W/m ² /100 lx	–		
Evaluación del deslumbramiento ⁽¹⁾	$R_{UG, \text{max}}$	20	≤ 25	✓	
Valores de consumo ⁽²⁾	Consumo	79.2 kWh/a	máx. 400 kWh/a	✓	
Local	Potencia específica de conexión	6.82 W/m ²	–		
		4.60 W/m ² /100 lx	–		

(1) Basado en un espacio rectangular de 4.749 m x 2.350 m y SHR de 0.25.

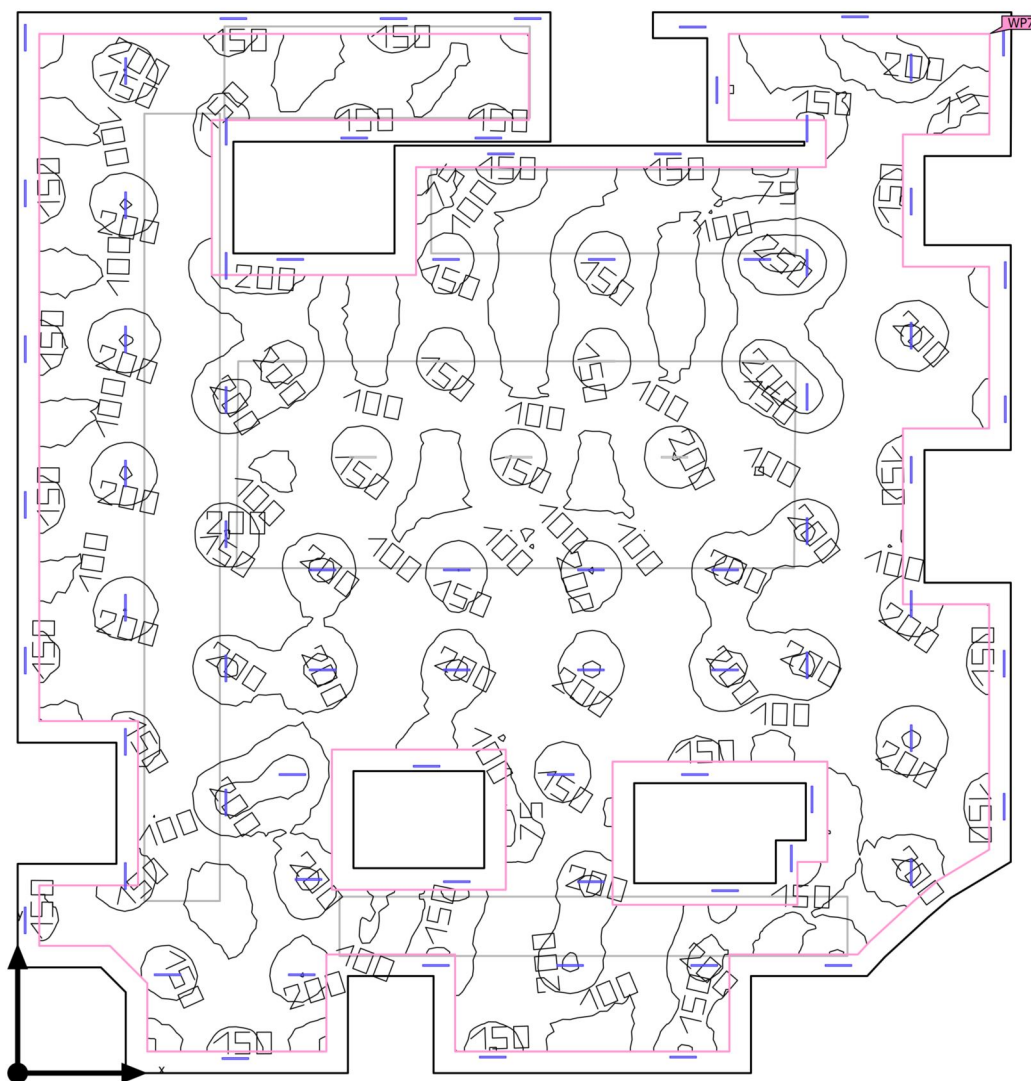
(2) Calculado mediante la eval. ener.

Perfil de uso: Zonas de tránsito dentro de edificios (9.2 Escaleras, escaleras mecánicas, cintas transportadoras)

Lista de luminarias

Uni.	Fabricante	Nº de artículo	Nombre del artículo	R_{UG}	P	Φ	Rendimiento lumínico
4	CELER	7100010060	7100010060 CELER PLAFON CLASSIC NEO 18W 3000K 1800LM	20	18.0 W	1800 lm	100.0 lm/W

Edificación 1 · Planta sótano -2 · Garaje (Escena de luz 1)

Resumen

Base	1937.72 m ²
------	------------------------

Grado de reflexión	Techo: 70.0 %, Paredes: 50.0 %, Suelo: 20.0 %
--------------------	---

Factor de degradación	0.80 (Global)
-----------------------	---------------

Altura interior del local	2.800 m
---------------------------	---------

Altura de montaje	2.800 m
-------------------	---------

Altura Plano útil	0.000 m
-------------------	---------

Zona marginal Plano útil	1.000 m
--------------------------	---------

Edificación 1 · Planta sótano -2 · Garaje (Escena de luz 1)

Resumen

Resultados

	Tamaño	Calculado	Nominal	Verificación	Índice
Plano útil	$E_{\text{perpendicular}}$	137 lx	≥ 75.0 lx	✓	WP7
	$U_o (g_1)$	0.43	≥ 0.40	✓	WP7
	Potencia específica de conexión	1.73 W/m ²	–		
		1.26 W/m ² /100 lx	–		
Valores de consumo ⁽²⁾	Consumo	6071 kWh/a	máx. 76500 kWh/a	✓	
Local	Potencia específica de conexión	1.43 W/m ²	–		
		1.05 W/m ² /100 lx	–		

(2) Calculado mediante la eval. ener.

Perfil de uso: Áreas públicas - Aparcamientos públicos (42.4 Parkings, superficies de estacionamiento)

Lista de luminarias

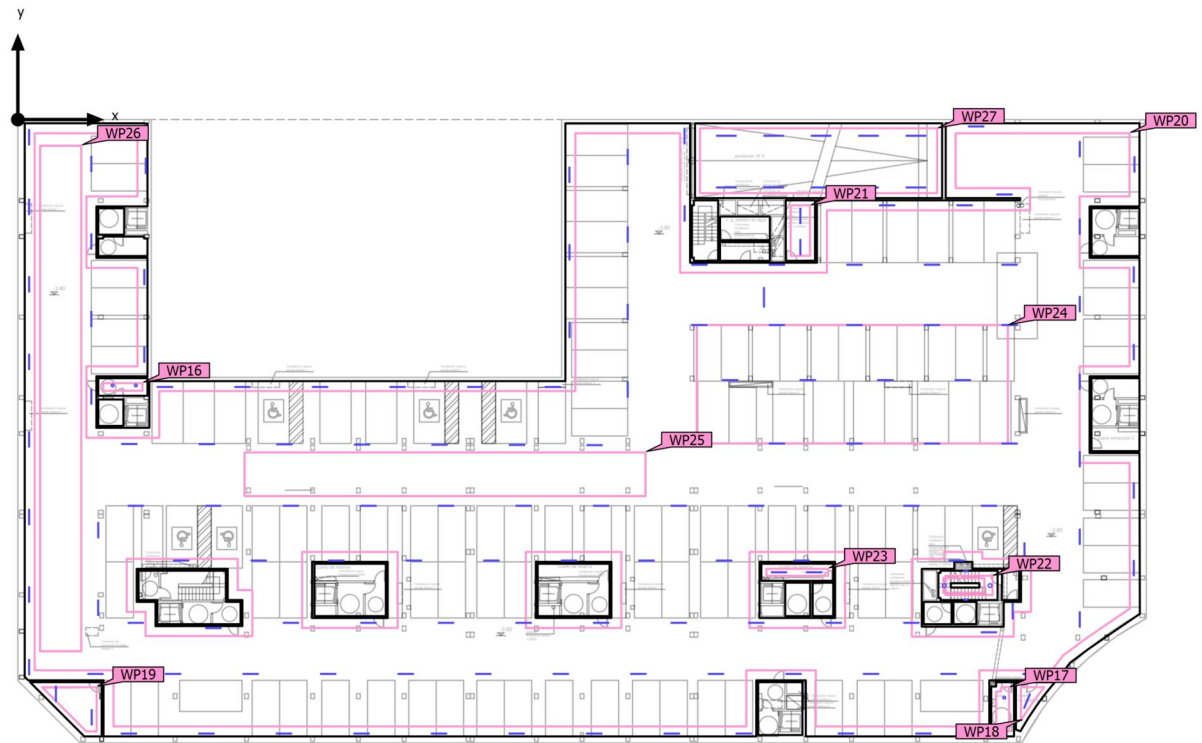
Uni.	Fabricante	Nº de artículo	Nombre del artículo	P	Φ	Rendimiento lumínico
77	CELER	7100070017	CELER PANTALLA MONOBLOCK IP65 LED 36W 4000K C2	36.0 W	4500 lm	125.0 lm/W

Edificación 2 · Planta sótano -1

Descripción

Edificación 2 · Planta sótano -1 (Escena de luz 1)

Objetos de cálculo



Edificación 2 · Planta sótano -1 (Escena de luz 1)

Objetos de cálculo

Planos útiles

Propiedades	\bar{E} (Nominal)	E_{\min}	E_{\max}	U_o (g_1) (Nominal)	g_2	Índice
Plano útil (Distribuidor) Iluminancia perpendicular (Adaptativamente) Altura: 0.000 m, Zona marginal: 0.400 m	176 lx (≥ 100 lx) ✓	146 lx	193 lx	0.83 (≥ 0.40) ✓	0.76	WP16
Plano útil (Aseo) Iluminancia perpendicular (Adaptativamente) Altura: 0.800 m, Zona marginal: 0.400 m	225 lx (≥ 200 lx) ✓	184 lx	244 lx	0.82 (≥ 0.40) ✓	0.75	WP17
Plano útil (Cuarto de instalaciones) Iluminancia perpendicular (Adaptativamente) Altura: 0.800 m, Zona marginal: 0.400 m	235 lx (≥ 200 lx) ✓	168 lx	271 lx	0.71 (≥ 0.40) ✓	0.62	WP18
Plano útil (Cuarto de instalaciones) Iluminancia perpendicular (Adaptativamente) Altura: 0.800 m, Zona marginal: 0.400 m	244 lx (≥ 200 lx) ✓	152 lx	299 lx	0.62 (≥ 0.40) ✓	0.51	WP19
Plano útil (Garaje) Iluminancia perpendicular (Adaptativamente) Altura: 0.000 m, Zona marginal: 0.800 m	133 lx (≥ 75.0 lx) ✓	54.6 lx	301 lx	0.41 (≥ 0.40) ✓	0.18	WP20
Plano útil (Cuarto de instalaciones) Iluminancia perpendicular (Adaptativamente) Altura: 0.800 m, Zona marginal: 0.400 m	315 lx (≥ 200 lx) ✓	271 lx	341 lx	0.86 (≥ 0.40) ✓	0.79	WP21
Plano útil (Escaleras) Iluminancia perpendicular (Adaptativamente) Altura: 0.000 m, Zona marginal: 0.400 m	121 lx (≥ 100 lx) ✓	101 lx	139 lx	0.83 (≥ 0.40) ✓	0.73	WP22
Plano útil (Cuarto de instalaciones) Iluminancia perpendicular (Adaptativamente) Altura: 0.800 m, Zona marginal: 0.400 m	319 lx (≥ 200 lx) ✓	266 lx	345 lx	0.83 (≥ 0.40) ✓	0.77	WP23
Plano útil (Área_Aparcamientos) Iluminancia perpendicular (Adaptativamente) Altura: 0.000 m, Zona marginal: 0.000 m	135 lx (≥ 75.0 lx) ✓	90.2 lx	235 lx	0.67 (≥ 0.40) ✓	0.38	WP24
Plano útil (Área_Via de circulación) Iluminancia perpendicular (Adaptativamente) Altura: 0.000 m, Zona marginal: 0.000 m	126 lx (≥ 75.0 lx) ✓	82.2 lx	168 lx	0.65 (≥ 0.40) ✓	0.49	WP25
Plano útil (Área_Via de circulación) Iluminancia perpendicular (Adaptativamente) Altura: 0.000 m, Zona marginal: 0.000 m	123 lx (≥ 75.0 lx) ✓	77.5 lx	161 lx	0.63 (≥ 0.40) ✓	0.48	WP26

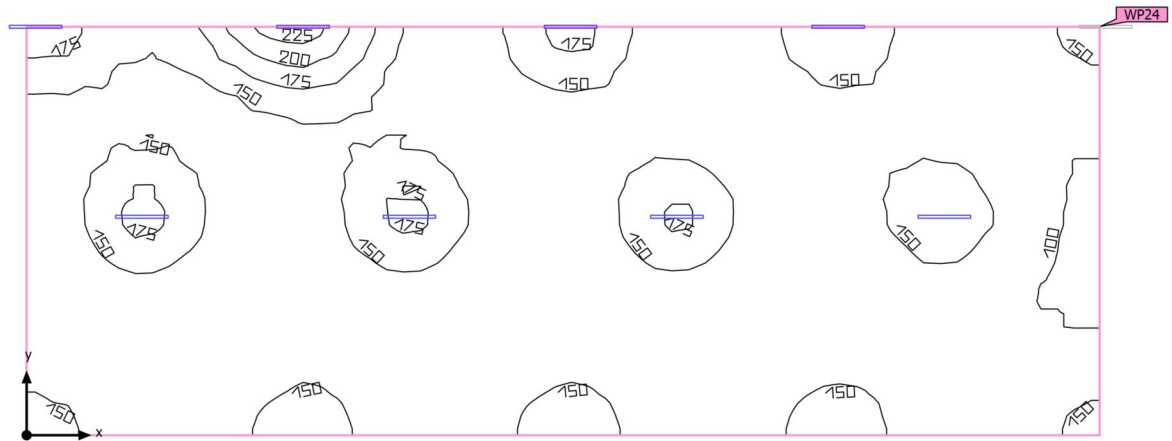
Edificación 2 · Planta sótano -1 (Escena de luz 1)

Objetos de cálculo

Plano útil (Rampa)	301 lx	165 lx	367 lx	0.55	0.45	WP27
Iluminancia perpendicular (Adaptativamente)	(≥ 300 lx)			(≥ 0.40)		
Altura: 0.000 m, Zona marginal: 0.400 m	✓			✓		

Edificación 2 · Planta sótano -1 · Área_Aparcamientos (Escena de luz 1)

Resumen



Base 237.03 m²

Grado de reflexión
Techo: 70.0 %,
Paredes: 0.0 %,
Suelo: 20.0 %

Factor de degradación 0.80 (Global)

Altura de montaje 3.200 m

Altura Plano útil 0.000 m

Zona marginal Plano útil 0.000 m

Edificación 2 · Planta sótano -1 · Área_Aparcamientos (Escena de luz 1)

Resumen

Resultados

	Tamaño	Calculado	Nominal	Verificación	Índice
Plano útil	$\bar{E}_{\text{perpendicular}}$	135 lx	≥ 75.0 lx	✓	WP24
	$U_o (g_1)$	0.67	≥ 0.40	✓	WP24
Valores de consumo ⁽²⁾	Consumo	631 kWh/a	máx. 8300 kWh/a	✓	
Área	Potencia específica de conexión	1.22 W/m ²	–		
		0.90 W/m ² /100 lx	–		

(2) Calculado mediante la eval. ener.

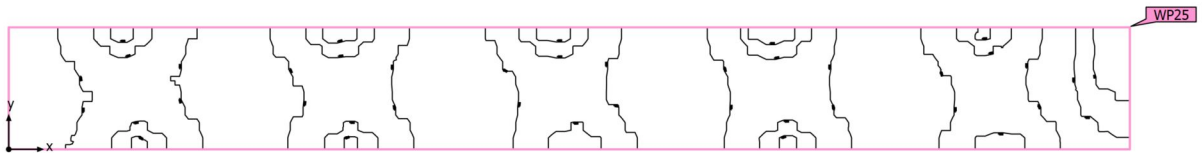
Perfil de uso: Áreas públicas - Aparcamientos públicos (42.4 Parkings, superficies de estacionamiento)

Lista de luminarias

Uni.	Fabricante	Nº de artículo	Nombre del artículo	P	Φ	Rendimiento lumínico
8	CELER	7100070017	CELER PANTALLA MONOBLOCK IP65 LED 36W 4000K C2	36.0 W	4500 lm	125.0 lm/W

Edificación 2 · Planta sótano -1 · Área_Via de circulación (Escena de luz 1)

Resumen



Base	112.52 m ²
------	-----------------------

Grado de reflexión	Techo: 70.0 %, Paredes: 0.0 %, Suelo: 20.0 %
--------------------	--

Factor de degradación	0.80 (Global)
-----------------------	---------------

Altura Plano útil	0.000 m
-------------------	---------

Zona marginal Plano útil	0.000 m
--------------------------	---------

Edificación 2 · Planta sótano -1 · Área_Vía de circulación (Escena de luz 1)

Resumen

Resultados

	Tamaño	Calculado	Nominal	Verificación	Índice
Plano útil	$\bar{E}_{\text{perpendicular}}$	126 lx	≥ 75.0 lx	✓	WP25
	$U_o (g_1)$	0.65	≥ 0.40	✓	WP25
Valores de consumo ⁽²⁾	Consumo	0.00 kWh/a	máx. 3950 kWh/a	✓	
Área	Potencia específica de conexión	0.00 W/m ²	–		
		0.00 W/m ² /100 lx	–		

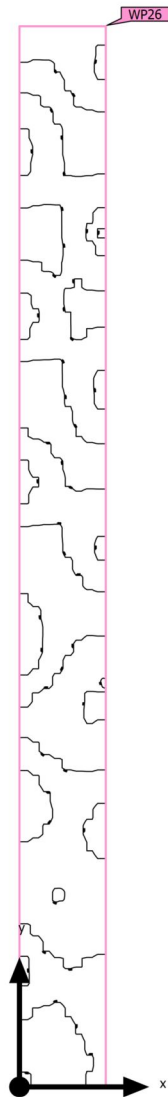
(1) Basado en un espacio rectangular de 3.500 m x 32.150 m y SHR de 0.25.

(2) Calculado mediante la eval. ener.

Perfil de uso: Áreas públicas - Aparcamientos públicos (42.3 Vías de circulación)

Edificación 2 · Planta sótano -1 · Área_Via de circulación (Escena de luz 1)

Resumen



Base	133.82 m ²
Grado de reflexión	Techo: 70.0 %, Paredes: 0.0 %, Suelo: 20.0 %
Factor de degradación	0.80 (Global)

Altura Plano útil	0.000 m
Zona marginal Plano útil	0.000 m

Edificación 2 · Planta sótano -1 · Área_Vía de circulación (Escena de luz 1)

Resumen

Resultados

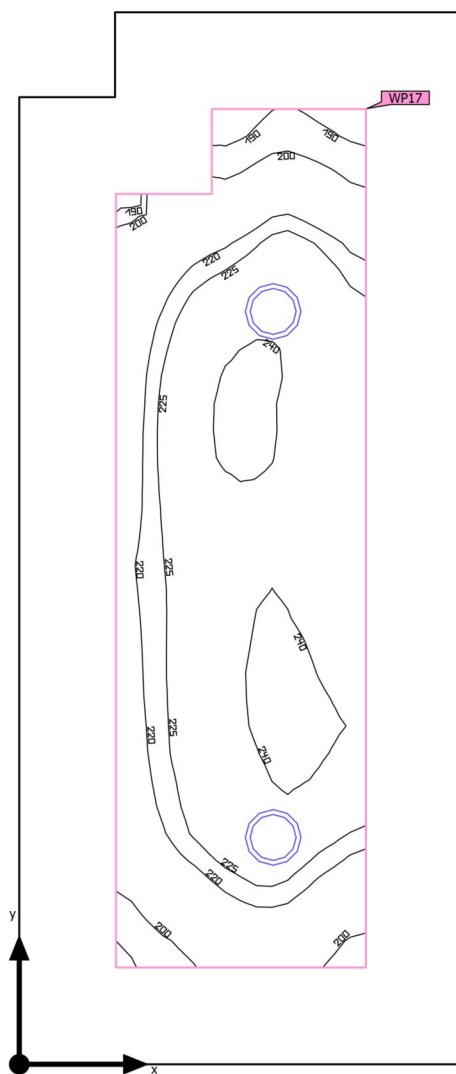
	Tamaño	Calculado	Nominal	Verificación	Índice
Plano útil	$\bar{E}_{\text{perpendicular}}$	123 lx	≥ 75.0 lx	✓	WP26
	$U_o (g_1)$	0.63	≥ 0.40	✓	WP26
Valores de consumo ⁽²⁾	Consumo	0.00 kWh/a	máx. 4700 kWh/a	✓	
Área	Potencia específica de conexión	0.00 W/m ²	–		
		0.00 W/m ² /100 lx	–		

(1) Basado en un espacio rectangular de 40.550 m x 3.300 m y SHR de 0.25.

(2) Calculado mediante la eval. ener.

Perfil de uso: Áreas públicas - Aparcamientos públicos (42.3 Vías de circulación)

Edificación 2 · Planta sótano -1 · Aseo (Escena de luz 1)

Resumen

Base	7.84 m ²	Altura interior del local	3.200 m
Grado de reflexión	Techo: 70.0 %, Paredes: 50.0 %, Suelo: 20.0 %	Altura de montaje	3.200 m
Factor de degradación	0.80 (Global)	Altura Plano útil	0.800 m
		Zona marginal Plano útil	0.400 m

Edificación 2 · Planta sótano -1 · Aseo (Escena de luz 1)

Resumen

Resultados

	Tamaño	Calculado	Nominal	Verificación	Índice
Plano útil	$E_{\text{perpendicular}}$	225 lx	≥ 200 lx	✓	WP17
	$U_o (g_1)$	0.82	≥ 0.40	✓	WP17
	Potencia específica de conexión	11.33 W/m ²	–		
		5.04 W/m ² /100 lx	–		
Valores de consumo ⁽²⁾	Consumo	33.0 kWh/a	máx. 300 kWh/a	✓	
Local	Potencia específica de conexión	5.10 W/m ²	–		
		2.27 W/m ² /100 lx	–		

(1) Basado en un espacio rectangular de 1.833 m x 4.350 m y SHR de 0.25.

(2) Calculado mediante la eval. ener.

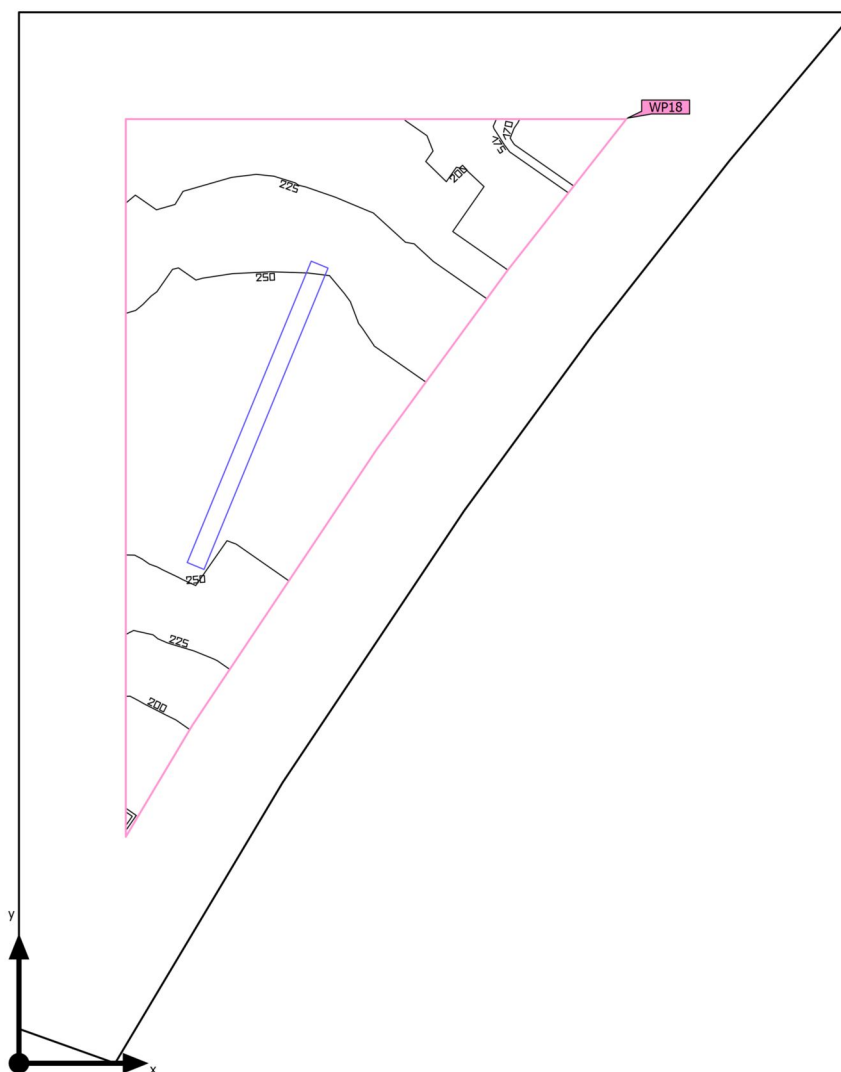
Perfil de uso: Áreas generales dentro de edificios - Salas de descanso, sanitarias y de primeros auxilios (10.4 Guardarropías, lavabos, baños, retretes)

Lista de luminarias

Uní.	Fabricante	Nº de artículo	Nombre del artículo	R _{UG}	P	Φ	Rendimiento lumínico
2	CELER	7100020255 CELER DOWNLIGHT TREND CORTE 200 20W 3000K	7100020255 CELER DOWNLIGHT TREND CORTE 200 20W 3000K	–	20.0 W	2199 lm	110.0 lm/W

Edificación 2 · Planta sótano -1 · Cuarto de instalaciones (Escena de luz 1)

Resumen



Base	6.47 m ²
Grado de reflexión	Techo: 70.0 %, Paredes: 50.0 %, Suelo: 20.0 %
Factor de degradación	0.80 (Global)

Altura interior del local	3.200 m
Altura de montaje	3.200 m
Altura Plano útil	0.800 m
Zona marginal Plano útil	0.400 m

Edificación 2 · Planta sótano -1 · Cuarto de instalaciones (Escena de luz 1)

Resumen

Resultados

	Tamaño	Calculado	Nominal	Verificación	Índice
Plano útil	$E_{\text{perpendicular}}$	235 lx	≥ 200 lx	✓	WP18
	$U_o (g_1)$	0.71	≥ 0.40	✓	WP18
	Potencia específica de conexión	15.03 W/m ²	–		
		6.40 W/m ² /100 lx	–		
Evaluación del deslumbramiento ⁽¹⁾	$R_{UG, \text{max}}$	22	≤ 25	✓	
Valores de consumo ⁽²⁾	Consumo	5.94 kWh/a	máx. 250 kWh/a	✓	
Local	Potencia específica de conexión	5.57 W/m ²	–		
		2.37 W/m ² /100 lx	–		

(1) Basado en un espacio rectangular de 4.901 m x 2.599 m y SHR de 0.25.

(2) Calculado mediante la eval. ener.

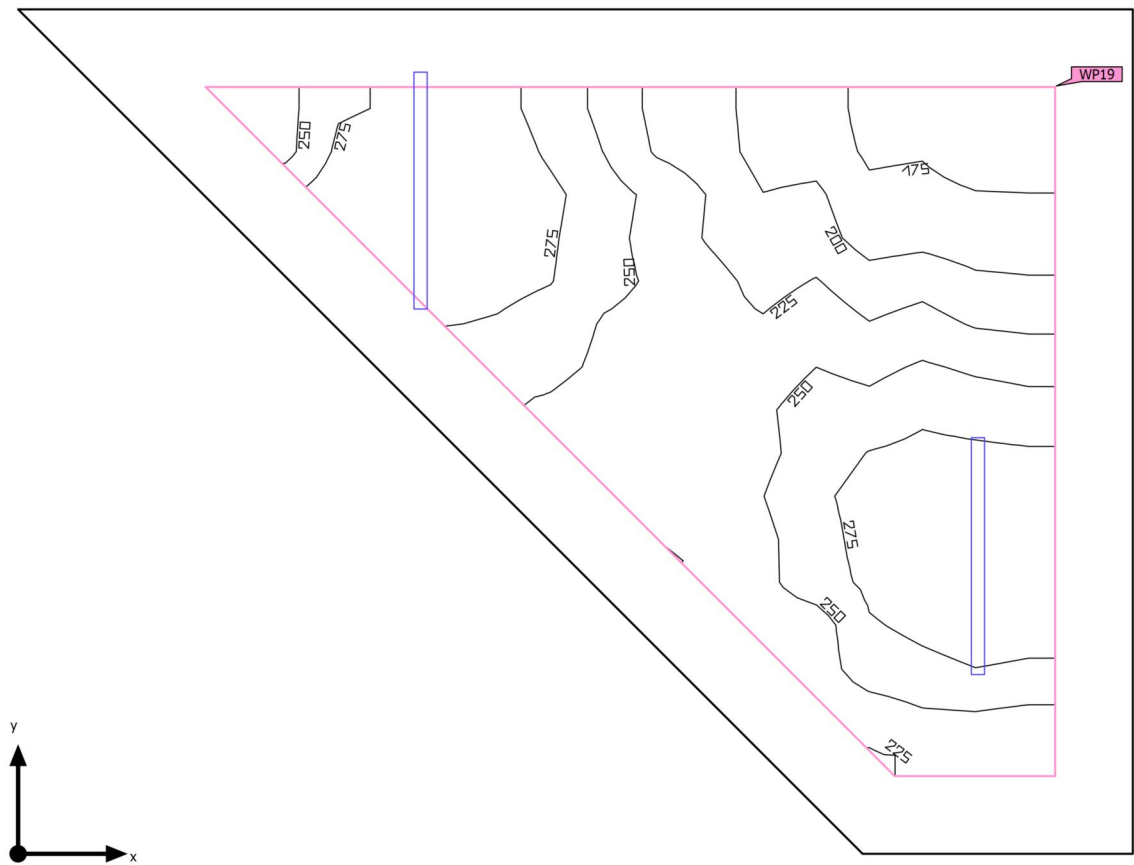
Perfil de uso: Áreas generales dentro de edificios - Salas de control (11.1 Salas para instalaciones de tecnología de edificios, salas de distribución)

Lista de luminarias

Uni.	Fabricante	Nº de artículo	Nombre del artículo	R_{UG}	P	Φ	Rendimiento lumínico
1	CELER	7100070017	CELER PANTALLA MONOBLOCK IP65 LED 36W 4000K C2	22	36.0 W	4500 lm	125.0 lm/W

Edificación 2 · Planta sótano -1 · Cuarto de instalaciones (Escena de luz 1)

Resumen



Base	15.52 m ²
Grado de reflexión	Techo: 70.0 %, Paredes: 50.0 %, Suelo: 20.0 %
Factor de degradación	0.80 (Global)

Altura interior del local	3.200 m
Altura de montaje	3.200 m
Altura Plano útil	0.800 m
Zona marginal Plano útil	0.400 m

Edificación 2 · Planta sótano -1 · Cuarto de instalaciones (Escena de luz 1)

Resumen

Resultados

	Tamaño	Calculado	Nominal	Verificación	Índice
Plano útil	$E_{\text{perpendicular}}$	244 lx	≥ 200 lx	✓	WP19
	U_o (g_1)	0.62	≥ 0.40	✓	WP19
	Potencia específica de conexión	7.80 W/m ²	–		
		3.20 W/m ² /100 lx	–		
Evaluación del deslumbramiento ⁽¹⁾	$R_{UG, \text{max}}$	24	≤ 25	✓	
Valores de consumo ⁽²⁾	Consumo	11.9 kWh/a	máx. 550 kWh/a	✓	
Local	Potencia específica de conexión	4.64 W/m ²	–		
		1.90 W/m ² /100 lx	–		

(1) Basado en un espacio rectangular de 5.742 m x 4.350 m y SHR de 0.25.

(2) Calculado mediante la eval. ener.

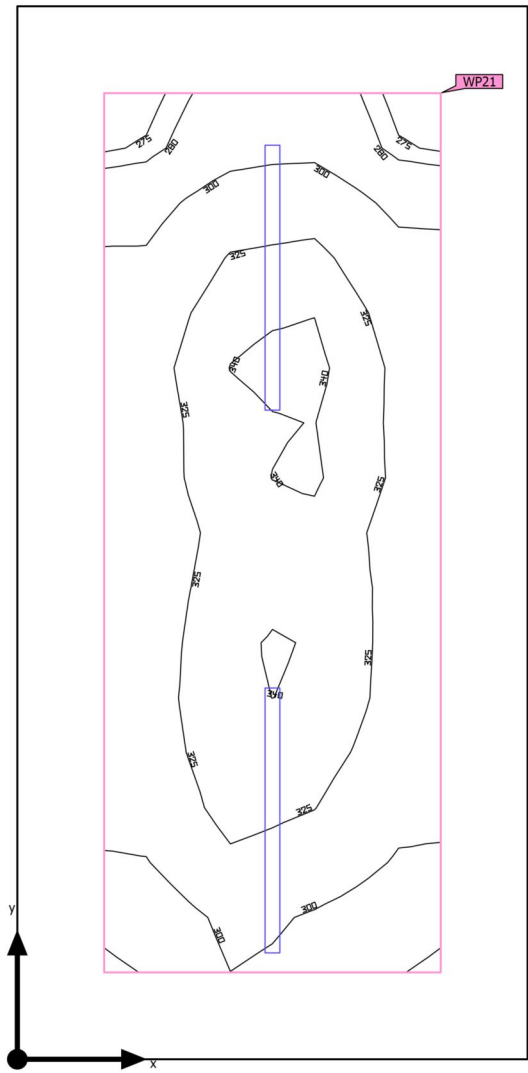
Perfil de uso: Áreas generales dentro de edificios - Salas de control (11.1 Salas para instalaciones de tecnología de edificios, salas de distribución)

Lista de luminarias

Uni.	Fabricante	Nº de artículo	Nombre del artículo	R_{UG}	P	Φ	Rendimiento lumínico
2	CELER	7100070017	CELER PANTALLA MONOBLOCK IP65 LED 36W 4000K C2	24	36.0 W	4500 lm	125.0 lm/W

Edificación 2 · Planta sótano -1 · Cuarto de instalaciones (Escena de luz 1)

Resumen



Base	11.40 m ²	Altura interior del local	3.200 m
Grado de reflexión	Techo: 70.0 %, Paredes: 50.0 %, Suelo: 20.0 %	Altura de montaje	3.200 m
Factor de degradación	0.80 (Global)	Altura Plano útil	0.800 m
		Zona marginal Plano útil	0.400 m

Edificación 2 · Planta sótano -1 · Cuarto de instalaciones (Escena de luz 1)

Resumen

Resultados

	Tamaño	Calculado	Nominal	Verificación	Índice
Plano útil	$E_{\text{perpendicular}}$	315 lx	≥ 200 lx	✓	WP21
	$U_o (g_1)$	0.86	≥ 0.40	✓	WP21
	Potencia específica de conexión	11.47 W/m ²	–		
		3.64 W/m ² /100 lx	–		
Evaluación del deslumbramiento ⁽¹⁾	$R_{UG, \text{max}}$	22	≤ 25	✓	
Valores de consumo ⁽²⁾	Consumo	11.9 kWh/a	máx. 400 kWh/a	✓	
Local	Potencia específica de conexión	6.32 W/m ²	–		
		2.00 W/m ² /100 lx	–		

(1) Basado en un espacio rectangular de 2.350 m x 4.850 m y SHR de 0.25.

(2) Calculado mediante la eval. ener.

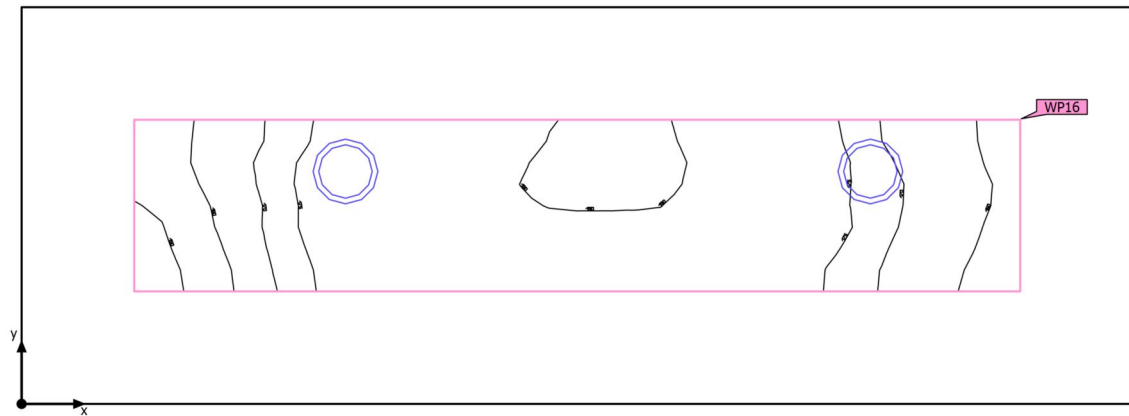
Perfil de uso: Áreas generales dentro de edificios - Salas de control (11.1 Salas para instalaciones de tecnología de edificios, salas de distribución)

Lista de luminarias

Uni.	Fabricante	Nº de artículo	Nombre del artículo	R_{UG}	P	Φ	Rendimiento lumínico
2	CELER	7100070017	CELER PANTALLA MONOBLOCK IP65 LED 36W 4000K C2	22	36.0 W	4500 lm	125.0 lm/W

Edificación 2 · Planta sótano -1 · Distribuidor (Escena de luz 1)

Resumen



Base	5.56 m ²
Grado de reflexión	Techo: 70.0 %, Paredes: 50.0 %, Suelo: 20.0 %
Factor de degradación	0.80 (Global)

Altura interior del local	3.200 m
Altura de montaje	3.200 m
Altura Plano útil	0.000 m
Zona marginal Plano útil	0.400 m

Edificación 2 · Planta sótano -1 · Distribuidor (Escena de luz 1)

Resumen

Resultados

	Tamaño	Calculado	Nominal	Verificación	Índice
Plano útil	$E_{\text{perpendicular}}$	176 lx	≥ 100 lx	✓	WP16
	$U_o (g_1)$	0.83	≥ 0.40	✓	WP16
	Potencia específica de conexión	20.84 W/m ²	–		
		11.83 W/m ² /100 lx	–		
Valores de consumo ⁽²⁾	Consumo	44.0 kWh/a	máx. 200 kWh/a	✓	
Local	Potencia específica de conexión	7.19 W/m ²	–		
		4.08 W/m ² /100 lx	–		

(1) Basado en un espacio rectangular de 3.946 m x 1.410 m y SHR de 0.25.

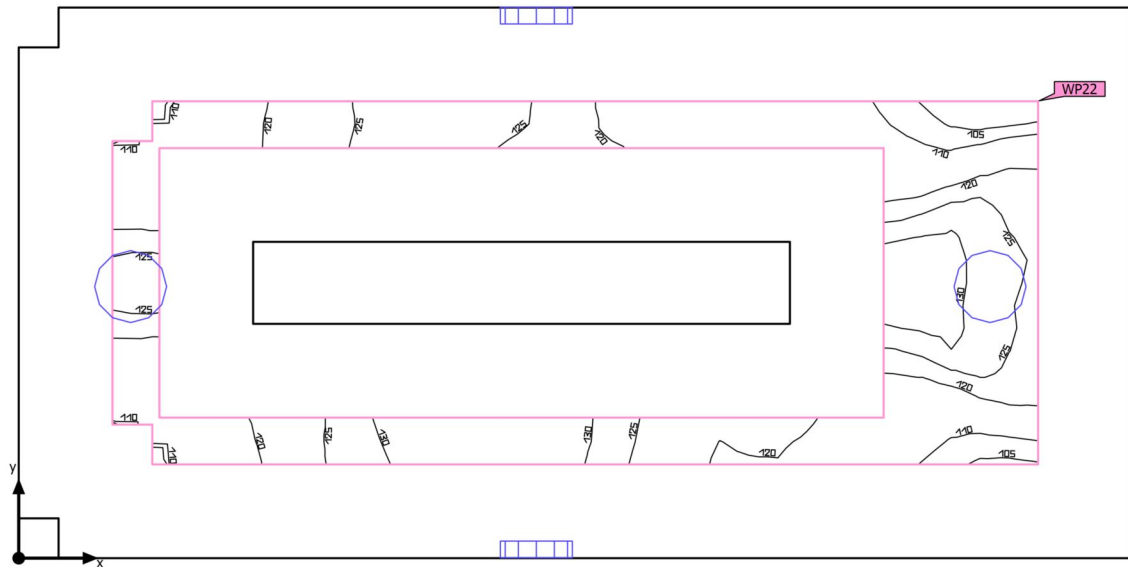
(2) Calculado mediante la eval. ener.

Perfil de uso: Zonas de tránsito dentro de edificios (9.1 Superficies de tránsito y pasillos)

Lista de luminarias

Uní.	Fabricante	Nº de artículo	Nombre del artículo	R _{UG}	P	Φ	Rendimiento lumínico
2	CELER	7100020255 CELER DOWNLIGHT TREND CORTE 200 20W 3000K	7100020255 CELER DOWNLIGHT TREND CORTE 200 20W 3000K	–	20.0 W	2199 lm	110.0 lm/W

Edificación 2 · Planta sótano -1 · Escaleras (Escena de luz 1)

Resumen

Base	10.30 m ²
Grado de reflexión	Techo: 70.0 %, Paredes: 50.0 %, Suelo: 20.0 %
Factor de degradación	0.80 (Global)

Altura interior del local	3.200 m
Altura de montaje	2.000 m – 3.200 m
Altura Plano útil	0.000 m
Zona marginal Plano útil	0.400 m

Edificación 2 · Planta sótano -1 · Escaleras (Escena de luz 1)

Resumen

Resultados

	Tamaño	Calculado	Nominal	Verificación	Índice
Plano útil	$E_{\text{perpendicular}}$	121 lx	≥ 100 lx	✓	WP22
	$U_o (g_1)$	0.83	≥ 0.40	✓	WP22
	Potencia específica de conexión	28.69 W/m ²	–		
		23.67 W/m ² /100 lx	–		
Evaluación del deslumbramiento ⁽¹⁾	$R_{UG, \text{max}}$	19	≤ 25	✓	
Valores de consumo ⁽²⁾	Consumo	79.2 kWh/a	máx. 400 kWh/a	✓	
Local	Potencia específica de conexión	6.99 W/m ²	–		
		5.77 W/m ² /100 lx	–		

(1) Basado en un espacio rectangular de 4.749 m x 2.350 m y SHR de 0.25.

(2) Calculado mediante la eval. ener.

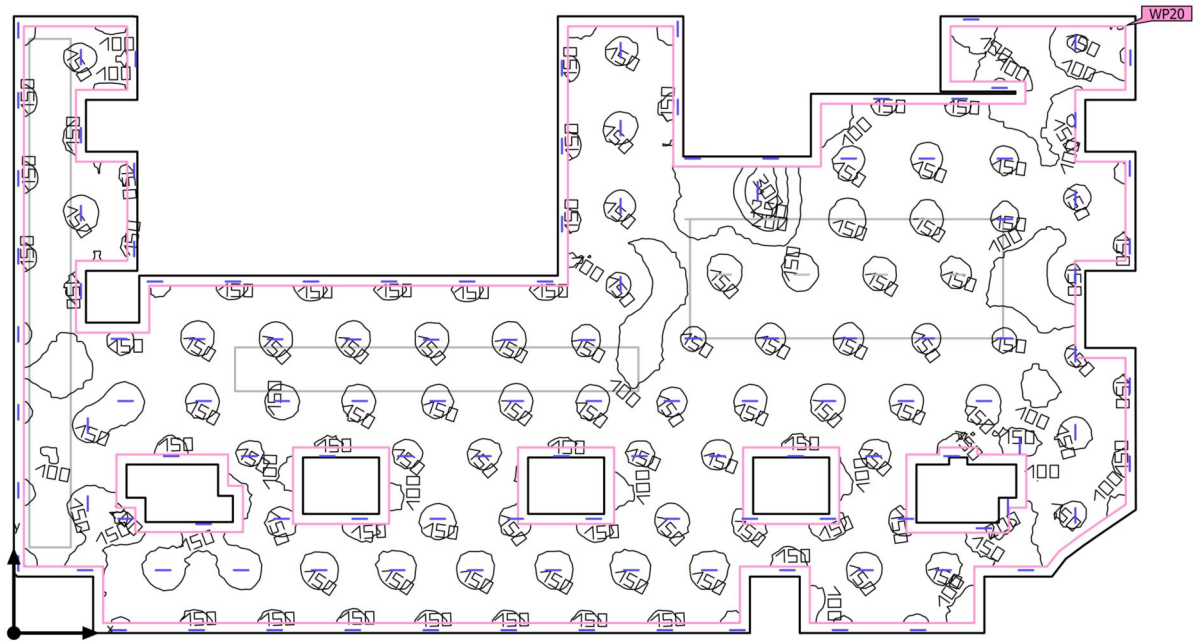
Perfil de uso: Zonas de tránsito dentro de edificios (9.2 Escaleras, escaleras mecánicas, cintas transportadoras)

Lista de luminarias

Uni.	Fabricante	Nº de artículo	Nombre del artículo	R_{UG}	P	Φ	Rendimiento lumínico
4	CELER	7100010060	7100010060 CELER PLAFON CLASSIC NEO 18W 3000K 1800LM	19	18.0 W	1800 lm	100.0 lm/W

Edificación 2 · Planta sótano -1 · Garaje (Escena de luz 1)

Resumen



Base	3179.60 m ²	Altura interior del local	3.200 m
Grado de reflexión	Techo: 70.0 %, Paredes: 50.0 %, Suelo: 20.0 %	Altura de montaje	3.200 m
Factor de degradación	0.80 (Global)	Altura Plano útil	0.000 m
		Zona marginal Plano útil	0.800 m

Edificación 2 · Planta sótano -1 · Garaje (Escena de luz 1)

Resumen

Resultados

	Tamaño	Calculado	Nominal	Verificación	Índice
Plano útil	$E_{\text{perpendicular}}$	133 lx	≥ 75.0 lx	✓	WP20
	$U_o (g_1)$	0.41	≥ 0.40	✓	WP20
	Potencia específica de conexión	1.68 W/m ²	–		
		1.26 W/m ² /100 lx	–		
Valores de consumo ⁽²⁾	Consumo	10122 kWh/a	máx. 119600 kWh/a	✓	
Local	Potencia específica de conexión	1.45 W/m ²	–		
		1.09 W/m ² /100 lx	–		

(2) Calculado mediante la eval. ener.

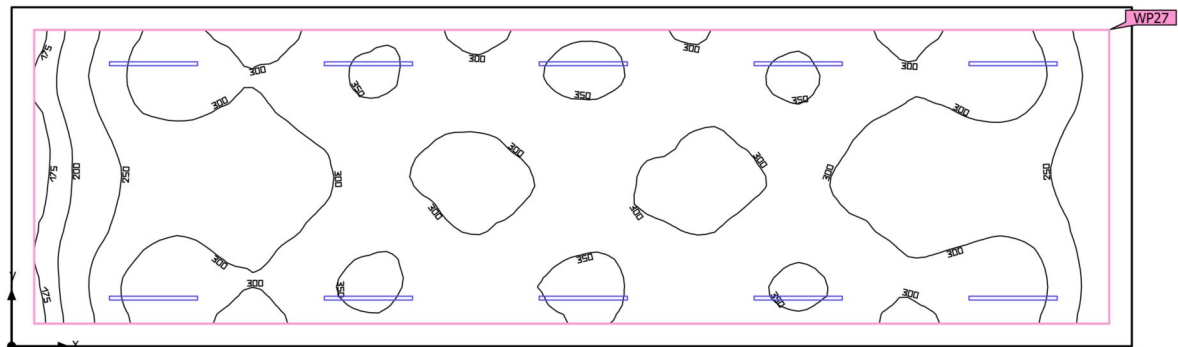
Perfil de uso: Áreas públicas - Aparcamientos públicos (42.4 Parkings, superficies de estacionamiento)

Lista de luminarias

Uni.	Fabricante	Nº de artículo	Nombre del artículo	P	Φ	Rendimiento lumínico
127	CELER	7100070017	CELER PANTALLA MONOBLOCK IP65 LED 36W 4000K C2	36.0 W	4500 lm	125.0 lm/W
1	CELER	7100070019	CELER PANTALLA MONOBLOCK IP65 LED 50W 4000K C2	50.0 W	6000 lm	120.0 lm/W

Edificación 2 · Planta sótano -1 · Rampa (Escena de luz 1)

Resumen



Base	118.91 m ²	Altura interior del local	3.200 m
Grado de reflexión	Techo: 70.0 %, Paredes: 50.0 %, Suelo: 20.0 %	Altura de montaje	2.800 m
Factor de degradación	0.80 (Global)	Altura Plano útil	0.000 m
		Zona marginal Plano útil	0.400 m

Edificación 2 · Planta sótano -1 · Rampa (Escena de luz 1)

Resumen

Resultados

	Tamaño	Calculado	Nominal	Verificación	Índice
Plano útil	$E_{\text{perpendicular}}$	301 lx	≥ 300 lx	✓	WP27
	$U_o (g_1)$	0.55	≥ 0.40	✓	WP27
	Potencia específica de conexión	5.06 W/m ²	–		
		1.68 W/m ² /100 lx	–		
Valores de consumo ⁽²⁾	Consumo	1095 kWh/a	máx. 4200 kWh/a	✓	
Local	Potencia específica de conexión	4.20 W/m ²	–		
		1.40 W/m ² /100 lx	–		

(2) Calculado mediante la eval. ener.

Perfil de uso: Áreas públicas - Aparcamientos públicos (42.1 Vías de acceso (durante el día))

Lista de luminarias

Uni.	Fabricante	Nº de artículo	Nombre del artículo	P	Φ	Rendimiento lumínico
10	CELER	7100070019	CELER PANTALLA MONOBLOCK IP65 LED 50W 4000K C2	50.0 W	6000 lm	120.0 lm/W



136 Viviendas en Rivas

Plantas

Contenido

Portada	1
Contenido	2
Lista de luminarias	6

136 Viviendas en Rivas - Edificación 3

Planta baja

Descripción	7
Objetos de cálculo / Escena de luz 1	8

136 Viviendas en Rivas - Edificación 3 - Planta baja

Acceso

Resumen / Escena de luz 1	11
---------------------------------	----

136 Viviendas en Rivas - Edificación 3 - Planta baja

Conserjería

Resumen / Escena de luz 1	13
---------------------------------	----

136 Viviendas en Rivas - Edificación 3 - Planta baja

Cuarto de basuras

Resumen / Escena de luz 1	15
---------------------------------	----

136 Viviendas en Rivas - Edificación 3 - Planta baja

Cuarto de instalaciones

Resumen / Escena de luz 1	17
---------------------------------	----

136 Viviendas en Rivas - Edificación 3 - Planta baja

Cuarto de instalaciones

Resumen / Escena de luz 1	19
---------------------------------	----

Contenido

136 Viviendas en Rivas - Edificación 3 - Planta baja

Portal 1

Resumen / Escena de luz 121

136 Viviendas en Rivas - Edificación 3 - Planta baja

Portal 2

Resumen / Escena de luz 123

136 Viviendas en Rivas - Edificación 3 - Planta baja

Portal 4

Resumen / Escena de luz 125

136 Viviendas en Rivas - Edificación 3 - Planta baja

Portal 7

Resumen / Escena de luz 127

136 Viviendas en Rivas - Edificación 3 - Planta baja

Portal 8

Resumen / Escena de luz 129

136 Viviendas en Rivas - Edificación 3 - Planta baja

Portal 9

Resumen / Escena de luz 131

136 Viviendas en Rivas - Edificación 3 - Planta baja

Sala de la comunidad

Resumen / Escena de luz 133

136 Viviendas en Rivas - Edificación 4

Planta 1-5

Descripción35

Contenido

Objetos de cálculo / Escena de luz 1	36
136 Viviendas en Rivas - Edificación 4 - Planta 1-5	
Distribuidor	
Resumen / Escena de luz 1	38
136 Viviendas en Rivas - Edificación 4 - Planta 1-5	
Distribuidor	
Resumen / Escena de luz 1	40
136 Viviendas en Rivas - Edificación 4 - Planta 1-5	
Distribuidor	
Resumen / Escena de luz 1	42
136 Viviendas en Rivas - Edificación 4 - Planta 1-5	
Distribuidor	
Resumen / Escena de luz 1	44
136 Viviendas en Rivas - Edificación 4 - Planta 1-5	
Escaleras	
Resumen / Escena de luz 1	46
136 Viviendas en Rivas - Edificación 4 - Planta 1-5	
Escaleras	
Resumen / Escena de luz 1	48
136 Viviendas en Rivas - Edificación 4 - Planta 1-5	
Escaleras	
Resumen / Escena de luz 1	50

Contenido

136 Viviendas en Rivas - Edificación 5

Planta cubierta

Descripción52

Objetos de cálculo / Escena de luz 1 53

136 Viviendas en Rivas - Edificación 5 - Planta cubierta

Cuarto de instalaciones

Resumen / Escena de luz 155

136 Viviendas en Rivas - Edificación 5 - Planta cubierta

Escaleras

Resumen / Escena de luz 157

Lista de luminarias

Φ_{total} 347226 lm	P_{total} 3174.0 W	Rendimiento lumínico 109.4 lm/W
------------------------------------	--------------------------------	------------------------------------

Uni.	Fabricante	Nº de artículo	Nombre del artículo	P	Φ	Rendimiento lumínico
58	CELER	7100010060	7100010060 CELER PLAFON CLASSIC NEO 18W 3000K 1800LM	18.0 W	1800 lm	100.0 lm/W
6	CELER	7100020250 CELER DOWNLIGHT TREND CORTE 125 10W 3000K	7100020250 CELER DOWNLIGHT TREND CORTE 125 10W 3000K	10.0 W	1100 lm	110.0 lm/W
74	CELER	7100020255 CELER DOWNLIGHT TREND CORTE 200 20W 3000K	7100020255 CELER DOWNLIGHT TREND CORTE 200 20W 3000K	20.0 W	2199 lm	110.0 lm/W
15	CELER	7100070017	CELER PANTALLA MONOBLOCK IP65 LED 36W 4000K C2	36.0 W	4500 lm	125.0 lm/W
1	CELER	7100070019	CELER PANTALLA MONOBLOCK IP65 LED 50W 4000K C2	50.0 W	6000 lm	120.0 lm/W

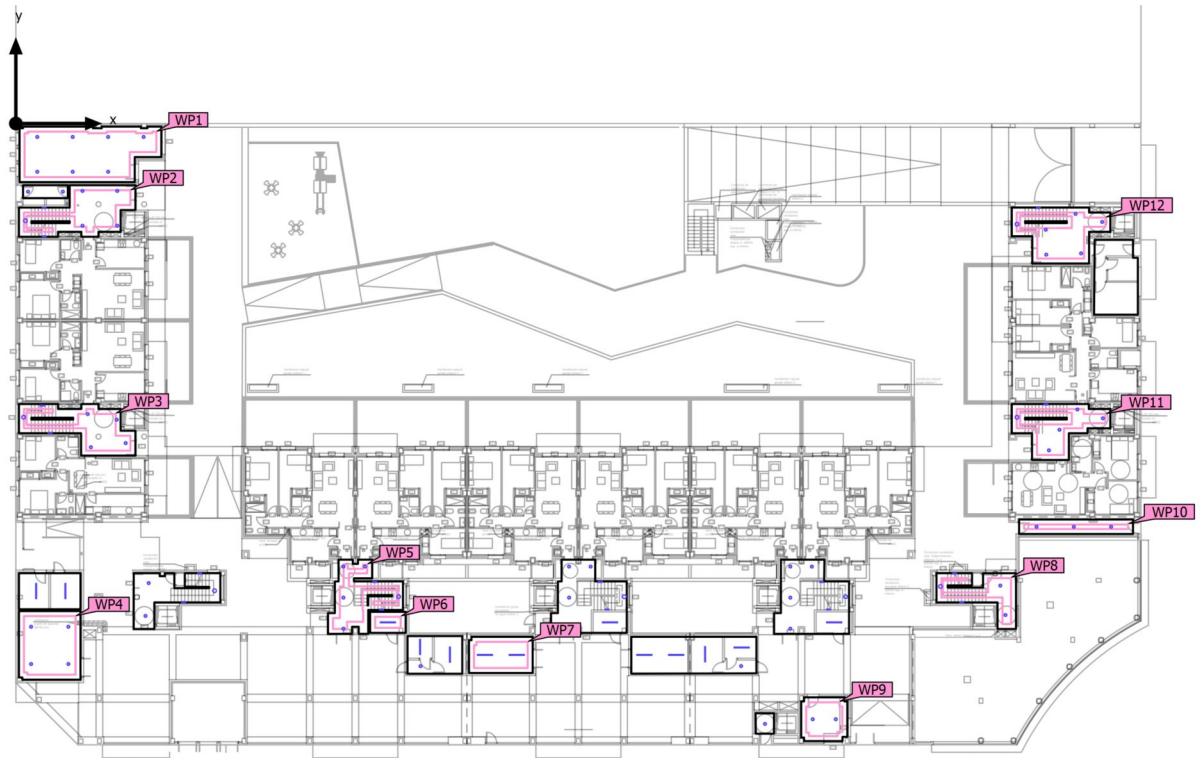


Edificación 3 · Planta baja

Descripción

Edificación 3 · Planta baja (Escena de luz 1)

Objetos de cálculo



Edificación 3 · Planta baja (Escena de luz 1)

Objetos de cálculo

Planos útiles

Propiedades	\bar{E} (Nominal)	E_{\min}	E_{\max}	U_o (g_1) (Nominal)	g_2	Índice
Plano útil (Sala de la comunidad) Iluminancia perpendicular (Adaptativamente) Altura: 0.800 m, Zona marginal: 0.400 m	221 lx (≥ 200 lx) ✓	114 lx	285 lx	0.52 (≥ 0.40) ✓	0.40	WP1
Plano útil (Portal 1) Iluminancia perpendicular (Adaptativamente) Altura: 0.000 m, Zona marginal: 0.400 m	194 lx (≥ 100 lx) ✓	127 lx	221 lx	0.65 (≥ 0.40) ✓	0.57	WP2
Plano útil (Portal 2) Iluminancia perpendicular (Adaptativamente) Altura: 0.000 m, Zona marginal: 0.400 m	208 lx (≥ 100 lx) ✓	104 lx	254 lx	0.50 (≥ 0.40) ✓	0.41	WP3
Plano útil (Cuarto de basuras) Iluminancia perpendicular (Adaptativamente) Altura: 0.800 m, Zona marginal: 0.400 m	205 lx (≥ 100 lx) ✓	153 lx	258 lx	0.75 (≥ 0.40) ✓	0.59	WP4
Plano útil (Portal 4) Iluminancia perpendicular (Adaptativamente) Altura: 0.000 m, Zona marginal: 0.400 m	189 lx (≥ 100 lx) ✓	122 lx	258 lx	0.65 (≥ 0.40) ✓	0.47	WP5
Plano útil (Cuarto de instalaciones) Iluminancia perpendicular (Adaptativamente) Altura: 0.800 m, Zona marginal: 0.400 m	316 lx (≥ 200 lx) ✓	259 lx	354 lx	0.82 (≥ 0.40) ✓	0.73	WP6
Plano útil (Cuarto de instalaciones) Iluminancia perpendicular (Adaptativamente) Altura: 0.800 m, Zona marginal: 0.400 m	313 lx (≥ 200 lx) ✓	228 lx	367 lx	0.73 (≥ 0.40) ✓	0.62	WP7
Plano útil (Portal 7) Iluminancia perpendicular (Adaptativamente) Altura: 0.000 m, Zona marginal: 0.400 m	157 lx (≥ 100 lx) ✓	106 lx	186 lx	0.68 (≥ 0.40) ✓	0.57	WP8
Plano útil (Conserjería) Iluminancia perpendicular (Adaptativamente) Altura: 0.800 m, Zona marginal: 0.400 m	218 lx (≥ 100 lx) ✓	141 lx	273 lx	0.65 (≥ 0.40) ✓	0.52	WP9
Plano útil (Acceso) Iluminancia perpendicular (Adaptativamente) Altura: 0.000 m, Zona marginal: 0.400 m	160 lx (≥ 100 lx) ✓	119 lx	177 lx	0.74 (≥ 0.40) ✓	0.67	WP10
Plano útil (Portal 8) Iluminancia perpendicular (Adaptativamente) Altura: 0.000 m, Zona marginal: 0.400 m	194 lx (≥ 100 lx) ✓	115 lx	243 lx	0.59 (≥ 0.40) ✓	0.47	WP11

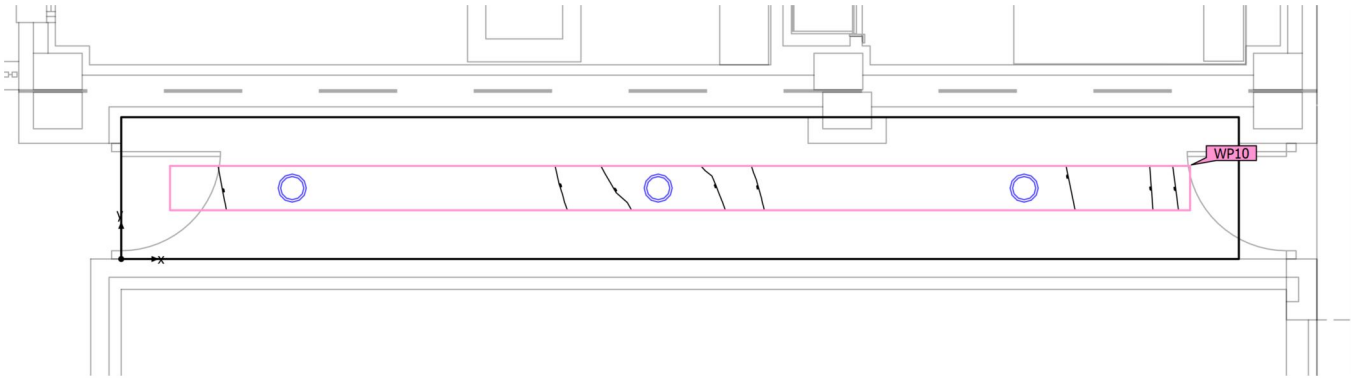
Edificación 3 · Planta baja (Escena de luz 1)

Objetos de cálculo

Plano útil (Portal 9)	218 lx	119 lx	260 lx	0.55	0.46	WP12
Iluminancia perpendicular (Adaptativamente)	(≥ 100 lx)			(≥ 0.40)		
Altura: 0.000 m, Zona marginal: 0.400 m	✓			✓		

Edificación 3 · Planta baja · Acceso (Escena de luz 1)

Resumen



Base	10.67 m ²	Altura interior del local	2.900 m
Grado de reflexión	Techo: 70.0 %, Paredes: 50.0 %, Suelo: 20.0 %	Altura de montaje	2.900 m
Factor de degradación	0.80 (Global)	Altura <small>Plano útil</small>	0.000 m
		Zona marginal <small>Plano útil</small>	0.400 m

Edificación 3 · Planta baja · Acceso (Escena de luz 1)

Resumen

Resultados

	Tamaño	Calculado	Nominal	Verificación	Índice
Plano útil	$E_{\text{perpendicular}}$	160 lx	≥ 100 lx	✓	WP10
	$U_o (g_1)$	0.74	≥ 0.40	✓	WP10
	Potencia específica de conexión	19.70 W/m ²	–		
		12.29 W/m ² /100 lx	–		
Valores de consumo ⁽²⁾	Consumo	66.0 kWh/a	máx. 400 kWh/a	✓	
Local	Potencia específica de conexión	5.63 W/m ²	–		
		3.51 W/m ² /100 lx	–		

(1) Basado en un espacio rectangular de 9.162 m x 1.164 m y SHR de 0.25.

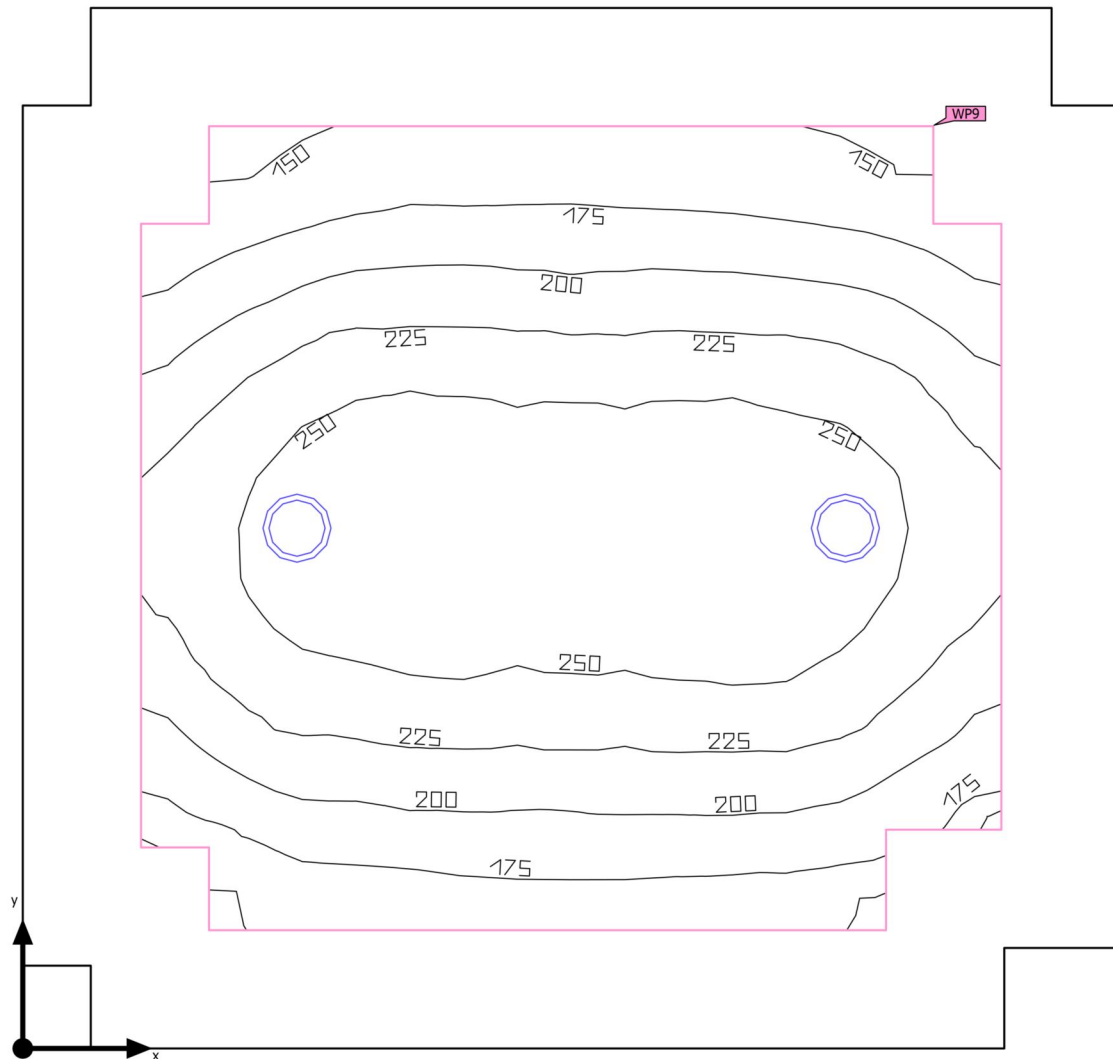
(2) Calculado mediante la eval. ener.

Perfil de uso: Zonas de tránsito dentro de edificios (9.1 Superficies de tránsito y pasillos)

Lista de luminarias

Uní.	Fabricante	Nº de artículo	Nombre del artículo	R _{UG}	P	Φ	Rendimiento lumínico
3	CELER	7100020255 CELER DOWNLIGHT TREND CORTE 200 20W 3000K	7100020255 CELER DOWNLIGHT TREND CORTE 200 20W 3000K	–	20.0 W	2199 lm	110.0 lm/W

Edificación 3 · Planta baja · Conserjería (Escena de luz 1)

Resumen

Base	12.71 m ²
Grado de reflexión	Techo: 70.0 %, Paredes: 50.0 %, Suelo: 20.0 %
Factor de degradación	0.80 (Global)

Altura interior del local	2.900 m
Altura de montaje	2.900 m
Altura Plano útil	0.800 m
Zona marginal Plano útil	0.400 m

Edificación 3 · Planta baja · Conserjería (Escena de luz 1)

Resumen

Resultados

	Tamaño	Calculado	Nominal	Verificación	Índice
Plano útil	$E_{\text{perpendicular}}$	218 lx	≥ 100 lx	✓	WP9
	$U_o (g_1)$	0.65	≥ 0.40	✓	WP9
	Potencia específica de conexión	5.29 W/m ²	–		
		2.43 W/m ² /100 lx	–		
Valores de consumo ⁽²⁾	Consumo	77.0 kWh/a	máx. 450 kWh/a	✓	
Local	Potencia específica de conexión	3.15 W/m ²	–		
		1.45 W/m ² /100 lx	–		

(1) Basado en un espacio rectangular de 3.710 m x 3.520 m y SHR de 0.25.

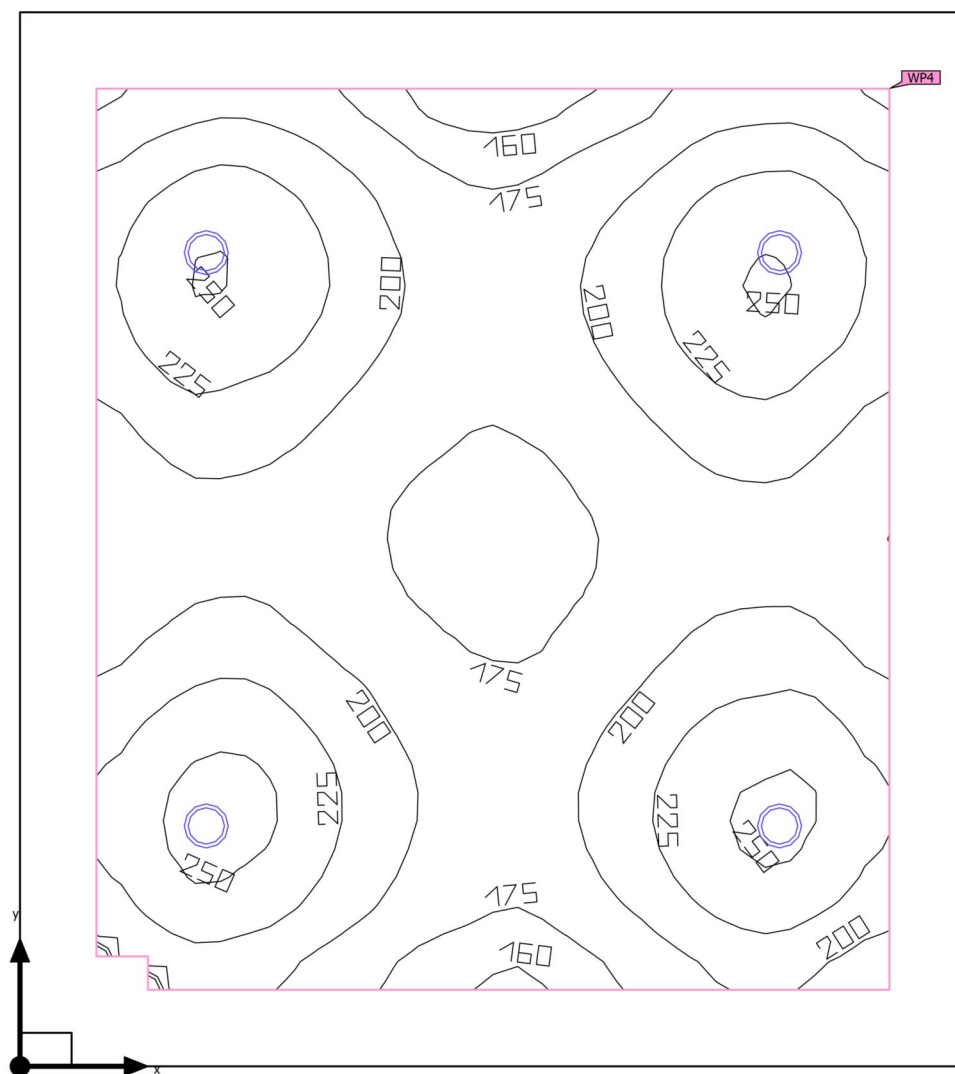
(2) Calculado mediante la eval. ener.

Perfil de uso: Áreas generales dentro de edificios - Salas de descanso, sanitarias y de primeros auxilios (10.2 Salas de descanso)

Lista de luminarias

Uní.	Fabricante	Nº de artículo	Nombre del artículo	R _{UG}	P	Φ	Rendimiento lumínico
2	CELER	7100020255 CELER DOWNLIGHT TREND CORTE 200 20W 3000K	7100020255 CELER DOWNLIGHT TREND CORTE 200 20W 3000K	–	20.0 W	2199 lm	110.0 lm/W

Edificación 3 · Planta baja · Cuarto de basuras (Escena de luz 1)

Resumen

Base	27.26 m ²
------	----------------------

Grado de reflexión	Techo: 70.0 %, Paredes: 50.0 %, Suelo: 20.0 %
--------------------	---

Factor de degradación	0.80 (Global)
-----------------------	---------------

Altura interior del local	2.900 m
---------------------------	---------

Altura de montaje	2.900 m
-------------------	---------

Altura Plano útil	0.800 m
-------------------	---------

Zona marginal Plano útil	0.400 m
--------------------------	---------

Edificación 3 · Planta baja · Cuarto de basuras (Escena de luz 1)

Resumen

Resultados

	Tamaño	Calculado	Nominal	Verificación	Índice
Plano útil	$E_{\text{perpendicular}}$	205 lx	≥ 100 lx	✓	WP4
	$U_o (g_1)$	0.75	≥ 0.40	✓	WP4
	Potencia específica de conexión	4.10 W/m ²	–		
		2.00 W/m ² /100 lx	–		
Valores de consumo ⁽²⁾	Consumo	198 kWh/a	máx. 1000 kWh/a	✓	
Local	Potencia específica de conexión	2.94 W/m ²	–		
		1.43 W/m ² /100 lx	–		

(1) Basado en un espacio rectangular de 4.950 m x 5.516 m y SHR de 0.25.

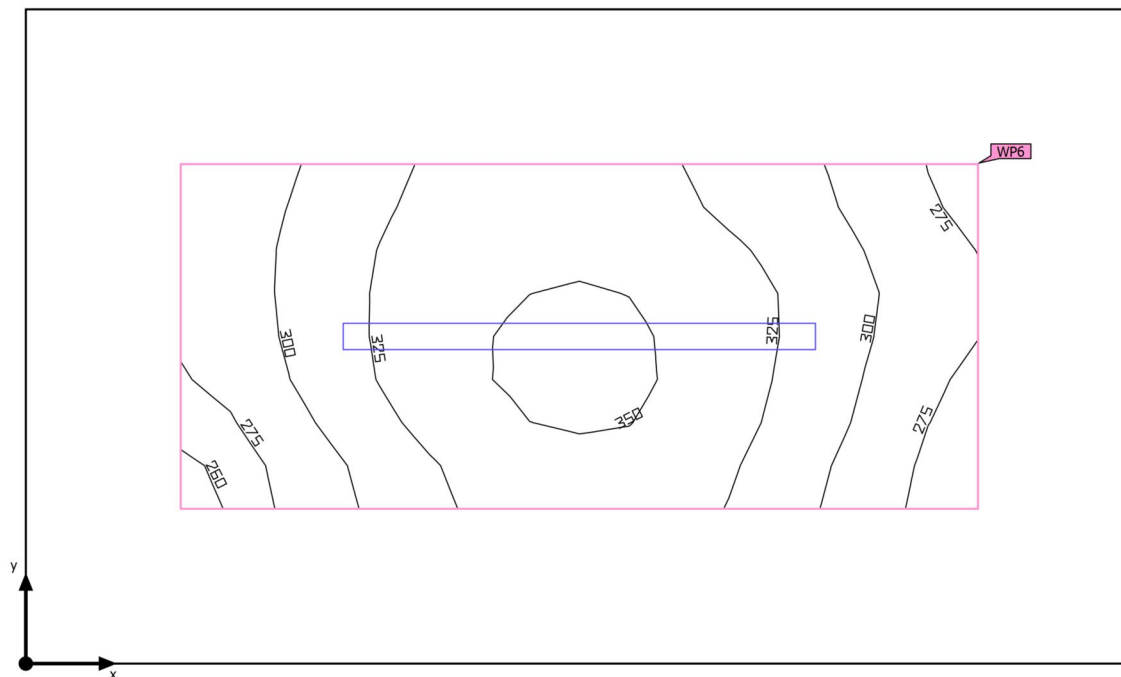
(2) Calculado mediante la eval. ener.

Perfil de uso: Zonas generales dentro de edificios: espacios de almacenamiento y refrigeración (12.1 Salas de aprovisionamientos y almacenaje)

Lista de luminarias

Uni.	Fabricante	Nº de artículo	Nombre del artículo	R _{UG}	P	Φ	Rendimiento lumínico
4	CELER	7100020255 CELER DOWNLIGHT TREND CORTE 200 20W 3000K	7100020255 CELER DOWNLIGHT TREND CORTE 200 20W 3000K	–	20.0 W	2199 lm	110.0 lm/W

Edificación 3 · Planta baja · Cuarto de instalaciones (Escena de luz 1)

Resumen

Base	4.84 m ²
Grado de reflexión	Techo: 70.0 %, Paredes: 50.0 %, Suelo: 20.0 %
Factor de degradación	0.80 (Global)

Altura interior del local	2.900 m
Altura de montaje	2.900 m
Altura _{Plano útil}	0.800 m
Zona marginal _{Plano útil}	0.400 m

Edificación 3 · Planta baja · Cuarto de instalaciones (Escena de luz 1)

Resumen

Resultados

	Tamaño	Calculado	Nominal	Verificación	Índice
Plano útil	$E_{\text{perpendicular}}$	316 lx	≥ 200 lx	✓	WP6
	$U_o (g_1)$	0.82	≥ 0.40	✓	WP6
	Potencia específica de conexión	19.62 W/m ²	–		
		6.21 W/m ² /100 lx	–		
Evaluación del deslumbramiento ⁽¹⁾	$R_{UG, \text{max}}$	22	≤ 25	✓	
Valores de consumo ⁽²⁾	Consumo	5.94 kWh/a	máx. 200 kWh/a	✓	
Local	Potencia específica de conexión	7.44 W/m ²	–		
		2.36 W/m ² /100 lx	–		

(1) Basado en un espacio rectangular de 2.860 m x 1.691 m y SHR de 0.25.

(2) Calculado mediante la eval. ener.

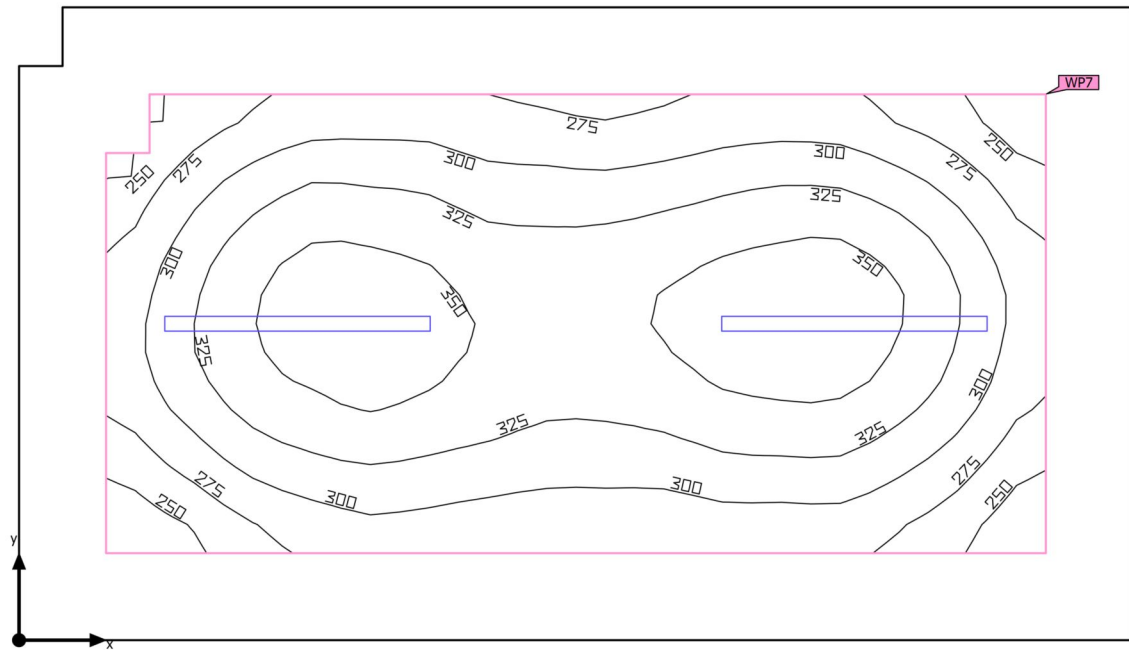
Perfil de uso: Áreas generales dentro de edificios - Salas de control (11.1 Salas para instalaciones de tecnología de edificios, salas de distribución)

Lista de luminarias

Uni.	Fabricante	Nº de artículo	Nombre del artículo	R_{UG}	P	Φ	Rendimiento lumínico
1	CELER	7100070017	CELER PANTALLA MONOBLOCK IP65 LED 36W 4000K C2	22	36.0 W	4500 lm	125.0 lm/W

Edificación 3 · Planta baja · Cuarto de instalaciones (Escena de luz 1)

Resumen



Base	14.85 m ²	Altura interior del local	2.900 m
Grado de reflexión	Techo: 70.0 %, Paredes: 50.0 %, Suelo: 20.0 %	Altura de montaje	2.900 m
Factor de degradación	0.80 (Global)	Altura Plano útil	0.800 m
		Zona marginal Plano útil	0.400 m

Edificación 3 · Planta baja · Cuarto de instalaciones (Escena de luz 1)

Resumen

Resultados

	Tamaño	Calculado	Nominal	Verificación	Índice
Plano útil	$E_{\text{perpendicular}}$	313 lx	≥ 200 lx	✓	WP7
	$U_o (g_1)$	0.73	≥ 0.40	✓	WP7
	Potencia específica de conexión	7.95 W/m ²	–		
		2.54 W/m ² /100 lx	–		
Evaluación del deslumbramiento ⁽¹⁾	$R_{UG, \text{max}}$	24	≤ 25	✓	
Valores de consumo ⁽²⁾	Consumo	11.9 kWh/a	máx. 550 kWh/a	✓	
Local	Potencia específica de conexión	4.85 W/m ²	–		
		1.55 W/m ² /100 lx	–		

(1) Basado en un espacio rectangular de 5.120 m x 2.910 m y SHR de 0.25.

(2) Calculado mediante la eval. ener.

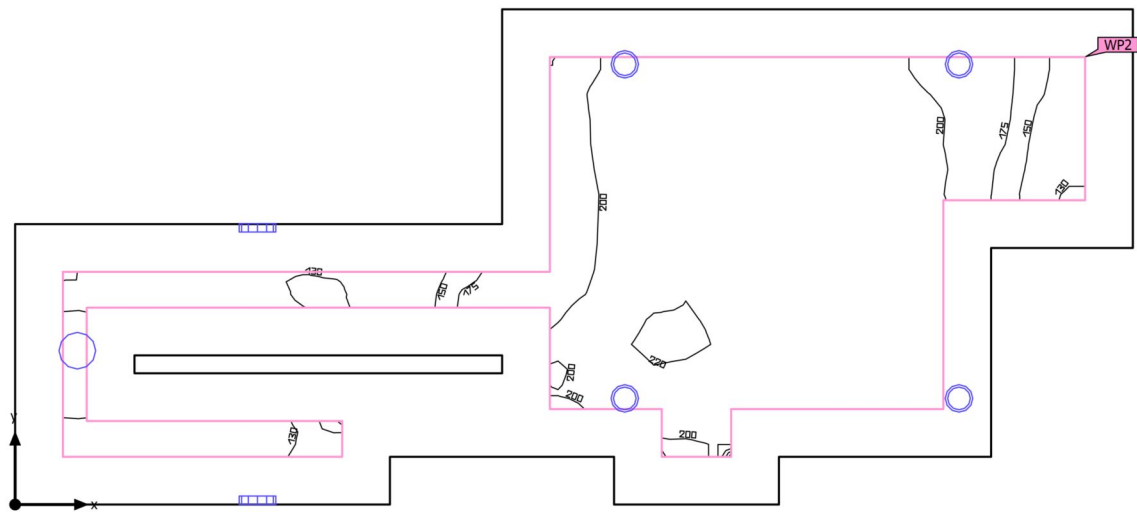
Perfil de uso: Áreas generales dentro de edificios - Salas de control (11.1 Salas para instalaciones de tecnología de edificios, salas de distribución)

Lista de luminarias

Uni.	Fabricante	Nº de artículo	Nombre del artículo	R_{UG}	P	Φ	Rendimiento lumínico
2	CELER	7100070017	CELER PANTALLA MONOBLOCK IP65 LED 36W 4000K C2	24	36.0 W	4500 lm	125.0 lm/W

Edificación 3 · Planta baja · Portal 1 (Escena de luz 1)

Resumen



Base	27.04 m ²
Grado de reflexión	Techo: 70.0 %, Paredes: 50.0 %, Suelo: 20.0 %
Factor de degradación	0.80 (Global)

Altura interior del local	2.900 m
Altura de montaje	2.000 m – 2.900 m
Altura <small>Plano útil</small>	0.000 m
Zona marginal <small>Plano útil</small>	0.400 m

Edificación 3 · Planta baja · Portal 1 (Escena de luz 1)

Resumen

Resultados

	Tamaño	Calculado	Nominal	Verificación	Índice
Plano útil	$E_{\text{perpendicular}}$	194 lx	≥ 100 lx	✓	WP2
	$U_o (g_1)$	0.65	≥ 0.40	✓	WP2
	Potencia específica de conexión	9.93 W/m ²	–		
		5.12 W/m ² /100 lx	–		
Evaluación del deslumbramiento ⁽¹⁾	$R_{UG, \text{max}}$	22	≤ 28	✓	
Valores de consumo ⁽²⁾	Consumo	147 kWh/a	máx. 950 kWh/a	✓	
Local	Potencia específica de conexión	4.96 W/m ²	–		
		2.56 W/m ² /100 lx	–		

(1) Basado en un espacio rectangular de 9.364 m x 4.150 m y SHR de 0.25.

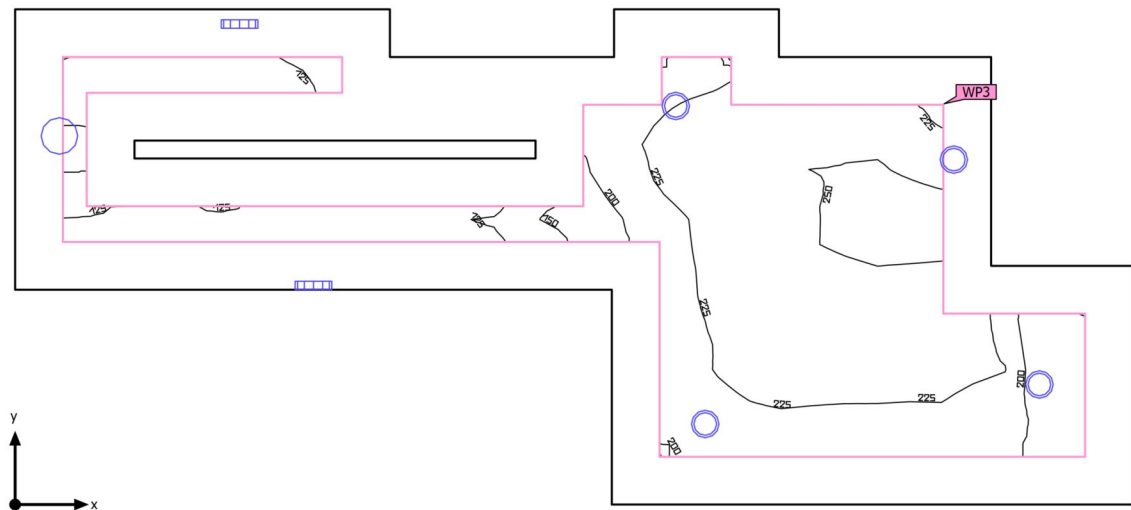
(2) Calculado mediante la eval. ener.

Perfil de uso: Zonas de tránsito dentro de edificios (9.1 Superficies de tránsito y pasillos)

Lista de luminarias

Uni.	Fabricante	Nº de artículo	Nombre del artículo	R_{UG}	P	Φ	Rendimiento lumínico
3	CELER	7100010060	7100010060 CELER PLAFON CLASSIC NEO 18W 3000K 1800LM	22	18.0 W	1800 lm	100.0 lm/W
4	CELER	7100020255	7100020255 CELER DOWNLIGHT TREND CORTE 200 20W 3000K	–	20.0 W	2199 lm	110.0 lm/W

Edificación 3 · Planta baja · Portal 2 (Escena de luz 1)

Resumen

Base	25.34 m ²
Grado de reflexión	Techo: 70.0 %, Paredes: 50.0 %, Suelo: 20.0 %
Factor de degradación	0.80 (Global)

Altura interior del local	2.900 m
Altura de montaje	2.000 m – 2.900 m
Altura <small>Plano útil</small>	0.000 m
Zona marginal <small>Plano útil</small>	0.400 m

Edificación 3 · Planta baja · Portal 2 (Escena de luz 1)

Resumen

Resultados

	Tamaño	Calculado	Nominal	Verificación	Índice
Plano útil	$E_{\text{perpendicular}}$	208 lx	≥ 100 lx	✓	WP3
	$U_o (g_1)$	0.50	≥ 0.40	✓	WP3
	Potencia específica de conexión	11.55 W/m ²	–		
		5.54 W/m ² /100 lx	–		
Evaluación del deslumbramiento ⁽¹⁾	$R_{UG, \text{max}}$	22	≤ 28	✓	
Valores de consumo ⁽²⁾	Consumo	147 kWh/a	máx. 900 kWh/a	✓	
Local	Potencia específica de conexión	5.29 W/m ²	–		
		2.54 W/m ² /100 lx	–		

(1) Basado en un espacio rectangular de 9.364 m x 4.150 m y SHR de 0.25.

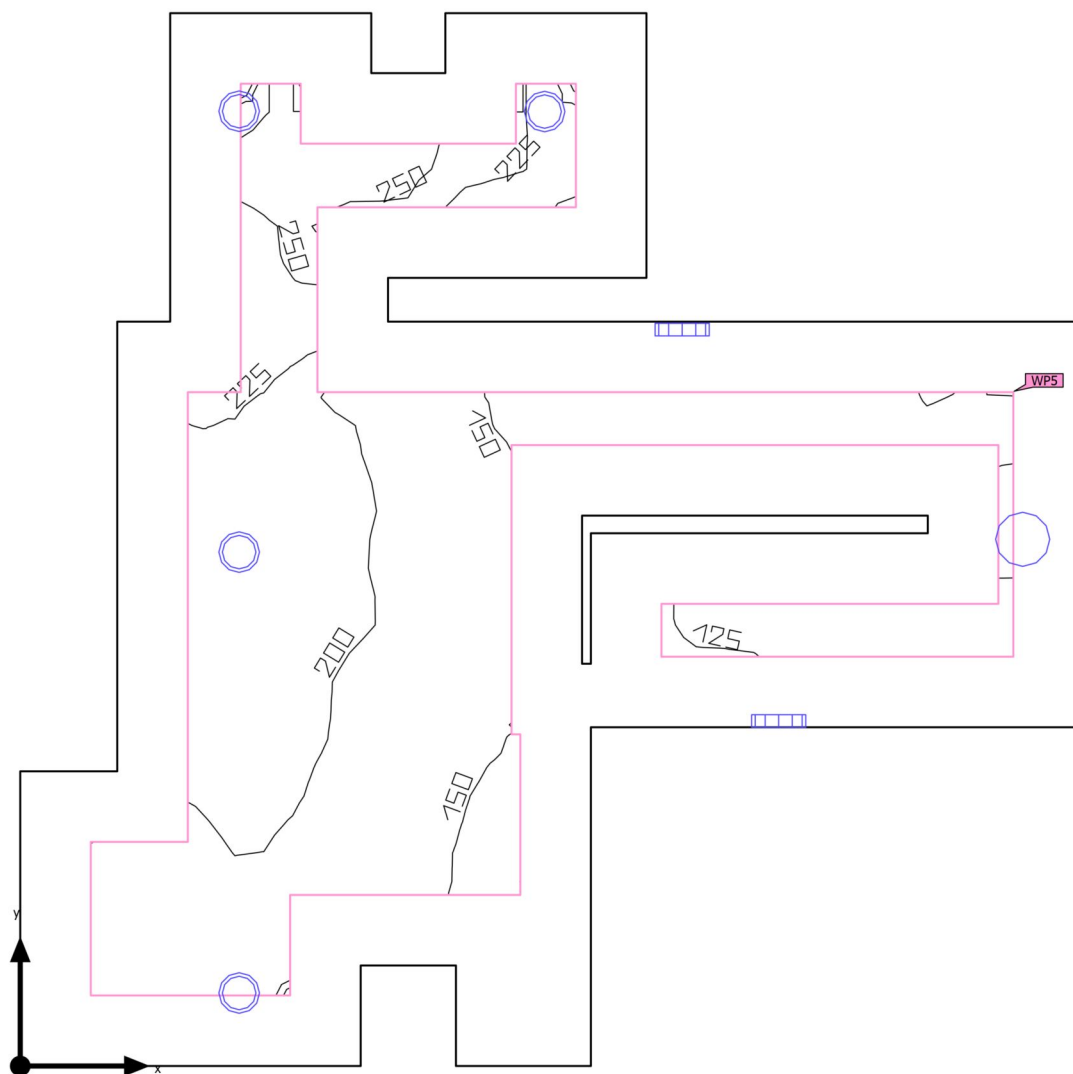
(2) Calculado mediante la eval. ener.

Perfil de uso: Zonas de tránsito dentro de edificios (9.1 Superficies de tránsito y pasillos)

Lista de luminarias

Uni.	Fabricante	Nº de artículo	Nombre del artículo	R_{UG}	P	Φ	Rendimiento lumínico
3	CELER	7100010060	7100010060 CELER PLAFON CLASSIC NEO 18W 3000K 1800LM	22	18.0 W	1800 lm	100.0 lm/W
4	CELER	7100020255	7100020255 CELER DOWNLIGHT TREND CORTE 200 20W 3000K	–	20.0 W	2199 lm	110.0 lm/W

Edificación 3 · Planta baja · Portal 4 (Escena de luz 1)

Resumen

Base	22.36 m ²	Altura interior del local	2.900 m
Grado de reflexión	Techo: 70.0 %, Paredes: 50.0 %, Suelo: 20.0 %	Altura de montaje	2.000 m – 2.900 m
Factor de degradación	0.80 (Global)	Altura Plano útil	0.000 m
		Zona marginal Plano útil	0.400 m

Edificación 3 · Planta baja · Portal 4 (Escena de luz 1)

Resumen

Resultados

	Tamaño	Calculado	Nominal	Verificación	Índice
Plano útil	$\bar{E}_{\text{perpendicular}}$	189 lx	≥ 100 lx	✓	WP5
	$U_o (g_1)$	0.65	≥ 0.40	✓	WP5
	Potencia específica de conexión	14.91 W/m ²	–		
		7.89 W/m ² /100 lx	–		
Evaluación del deslumbramiento ⁽¹⁾	$R_{UG, \text{max}}$	22	≤ 28	✓	
Valores de consumo ⁽²⁾	Consumo	147 kWh/a	máx. 800 kWh/a	✓	
Local	Potencia específica de conexión	5.99 W/m ²	–		
		3.17 W/m ² /100 lx	–		

(1) Basado en un espacio rectangular de 5.970 m x 6.030 m y SHR de 0.25.

(2) Calculado mediante la eval. ener.

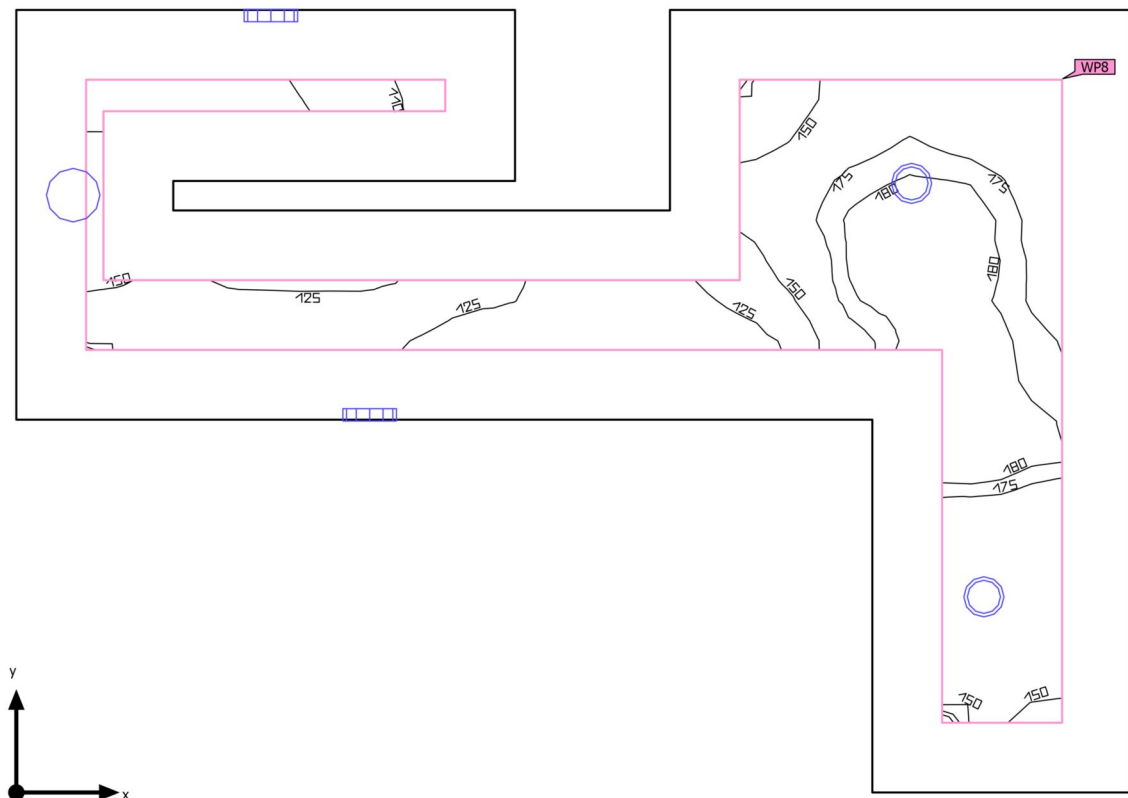
Perfil de uso: Zonas de tránsito dentro de edificios (9.1 Superficies de tránsito y pasillos)

Lista de luminarias

Uni.	Fabricante	Nº de artículo	Nombre del artículo	R_{UG}	P	Φ	Rendimiento lumínico
3	CELER	7100010060	7100010060 CELER PLAFON CLASSIC NEO 18W 3000K 1800LM	22	18.0 W	1800 lm	100.0 lm/W
4	CELER	7100020255	7100020255 CELER DOWNLIGHT TREND CORTE 200 20W 3000K	–	20.0 W	2199 lm	110.0 lm/W

Edificación 3 · Planta baja · Portal 7 (Escena de luz 1)

Resumen



Base	16.86 m ²	Altura interior del local	2.900 m
Grado de reflexión	Techo: 70.0 %, Paredes: 50.0 %, Suelo: 20.0 %	Altura de montaje	2.000 m – 2.900 m
Factor de degradación	0.80 (Global)	Altura _{Plano útil}	0.000 m
		Zona marginal _{Plano útil}	0.400 m

Edificación 3 · Planta baja · Portal 7 (Escena de luz 1)

Resumen

Resultados

	Tamaño	Calculado	Nominal	Verificación	Índice
Plano útil	$\bar{E}_{\text{perpendicular}}$	157 lx	≥ 100 lx	✓	WP8
	$U_o (g_1)$	0.68	≥ 0.40	✓	WP8
	Potencia específica de conexión	14.90 W/m ²	–		
		9.51 W/m ² /100 lx	–		
Evaluación del deslumbramiento ⁽¹⁾	$R_{UG, \text{max}}$	21	≤ 28	✓	
Valores de consumo ⁽²⁾	Consumo	103 kWh/a	máx. 600 kWh/a	✓	
Local	Potencia específica de conexión	5.57 W/m ²	–		
		3.56 W/m ² /100 lx	–		

(1) Basado en un espacio rectangular de 4.488 m x 6.397 m y SHR de 0.25.

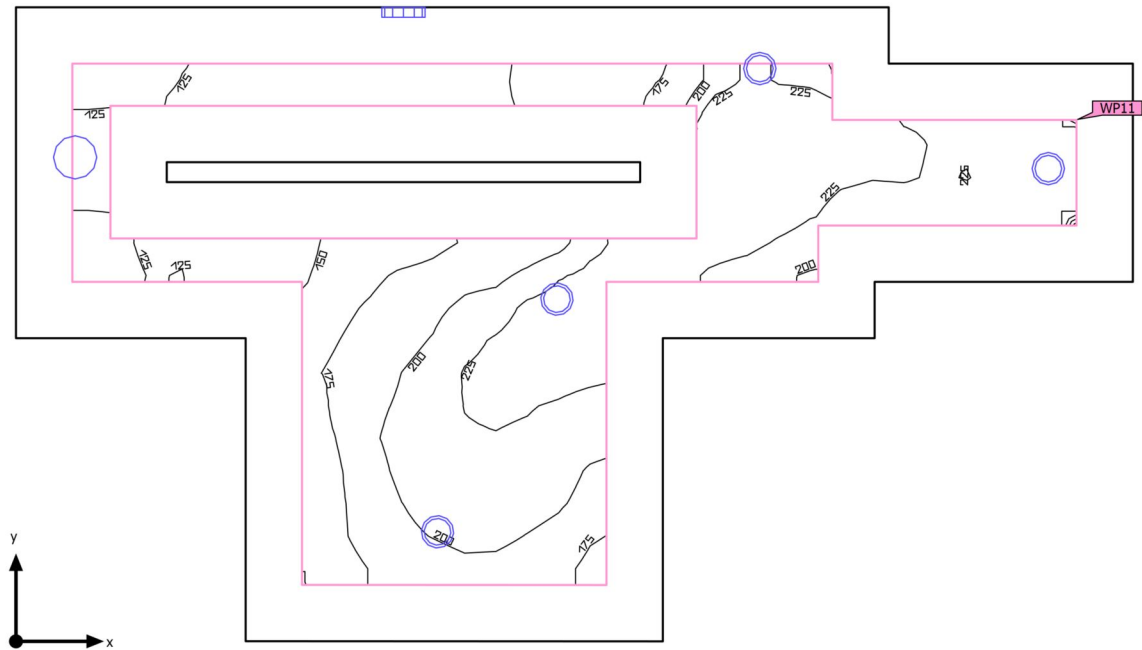
(2) Calculado mediante la eval. ener.

Perfil de uso: Zonas de tránsito dentro de edificios (9.1 Superficies de tránsito y pasillos)

Lista de luminarias

Uni.	Fabricante	Nº de artículo	Nombre del artículo	R_{UG}	P	Φ	Rendimiento lumínico
3	CELER	7100010060	7100010060 CELER PLAFON CLASSIC NEO 18W 3000K 1800LM	21	18.0 W	1800 lm	100.0 lm/W
2	CELER	7100020255	7100020255 CELER DOWNLIGHT TREND CORTE 200 20W 3000K	–	20.0 W	2199 lm	110.0 lm/W

Edificación 3 · Planta baja · Portal 8 (Escena de luz 1)

Resumen

Base	23.10 m ²
Grado de reflexión	Techo: 70.0 %, Paredes: 50.0 %, Suelo: 20.0 %
Factor de degradación	0.80 (Global)

Altura interior del local	2.900 m
Altura de montaje	2.000 m – 2.900 m
Altura Plano útil	0.000 m
Zona marginal Plano útil	0.400 m

Edificación 3 · Planta baja · Portal 8 (Escena de luz 1)

Resumen

Resultados

	Tamaño	Calculado	Nominal	Verificación	Índice
Plano útil	$E_{\text{perpendicular}}$	194 lx	≥ 100 lx	✓	WP11
	$U_o (g_1)$	0.59	≥ 0.40	✓	WP11
	Potencia específica de conexión	11.20 W/m ²	–		
		5.77 W/m ² /100 lx	–		
Evaluación del deslumbramiento ⁽¹⁾	$R_{UG, \text{max}}$	21	≤ 28	✓	
Valores de consumo ⁽²⁾	Consumo	128 kWh/a	máx. 850 kWh/a	✓	
Local	Potencia específica de conexión	5.02 W/m ²	–		
		2.58 W/m ² /100 lx	–		

(1) Basado en un espacio rectangular de 7.927 m x 4.503 m y SHR de 0.25.

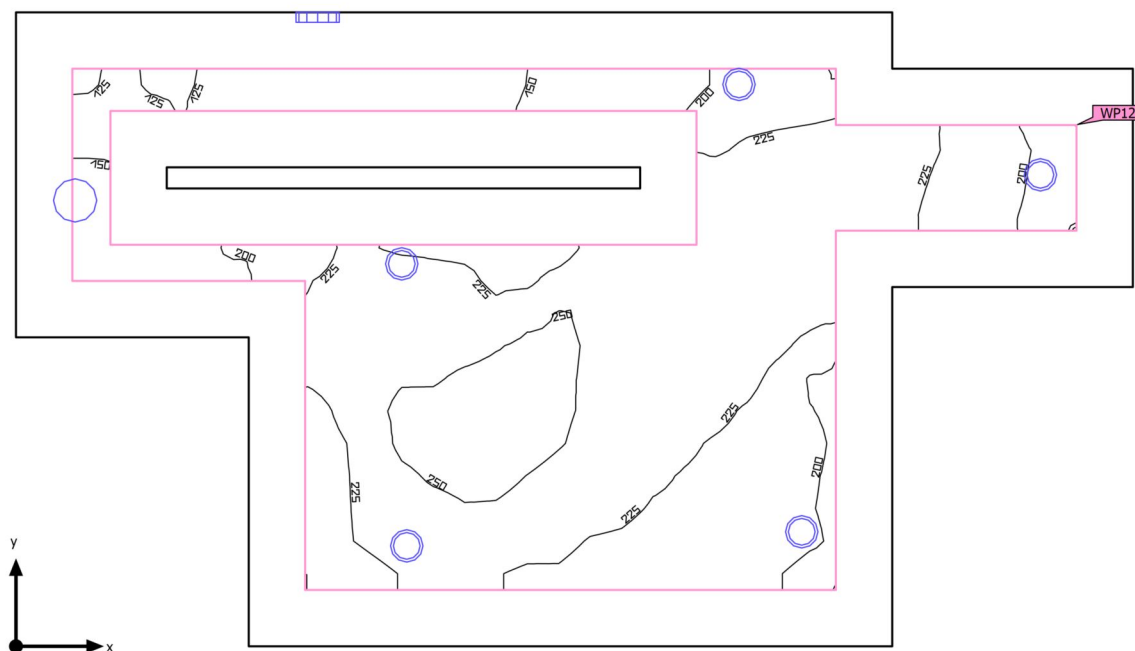
(2) Calculado mediante la eval. ener.

Perfil de uso: Zonas de tránsito dentro de edificios (9.1 Superficies de tránsito y pasillos)

Lista de luminarias

Uni.	Fabricante	Nº de artículo	Nombre del artículo	R_{UG}	P	Φ	Rendimiento lumínico
2	CELER	7100010060	7100010060 CELER PLAFON CLASSIC NEO 18W 3000K 1800LM	21	18.0 W	1800 lm	100.0 lm/W
4	CELER	7100020255	7100020255 CELER DOWNLIGHT TREND CORTE 200 20W 3000K	–	20.0 W	2199 lm	110.0 lm/W

Edificación 3 · Planta baja · Portal 9 (Escena de luz 1)

Resumen

Base	26.51 m ²
------	----------------------

Grado de reflexión	Techo: 70.0 %, Paredes: 50.0 %, Suelo: 20.0 %
--------------------	---

Factor de degradación	0.80 (Global)
-----------------------	---------------

Altura interior del local	2.900 m
---------------------------	---------

Altura de montaje	2.000 m – 2.900 m
-------------------	-------------------

Altura _{Plano útil}	0.000 m
------------------------------	---------

Zona marginal _{Plano útil}	0.400 m
-------------------------------------	---------

Edificación 3 · Planta baja · Portal 9 (Escena de luz 1)

Resumen

Resultados

	Tamaño	Calculado	Nominal	Verificación	Índice
Plano útil	$E_{\text{perpendicular}}$	218 lx	≥ 100 lx	✓	WP12
	$U_o (g_1)$	0.55	≥ 0.40	✓	WP12
	Potencia específica de conexión	9.89 W/m ²	–		
		4.53 W/m ² /100 lx	–		
Evaluación del deslumbramiento ⁽¹⁾	$R_{UG, \text{max}}$	21	≤ 28	✓	
Valores de consumo ⁽²⁾	Consumo	150 kWh/a	máx. 950 kWh/a	✓	
Local	Potencia específica de conexión	5.13 W/m ²	–		
		2.35 W/m ² /100 lx	–		

(1) Basado en un espacio rectangular de 7.927 m x 4.500 m y SHR de 0.25.

(2) Calculado mediante la eval. ener.

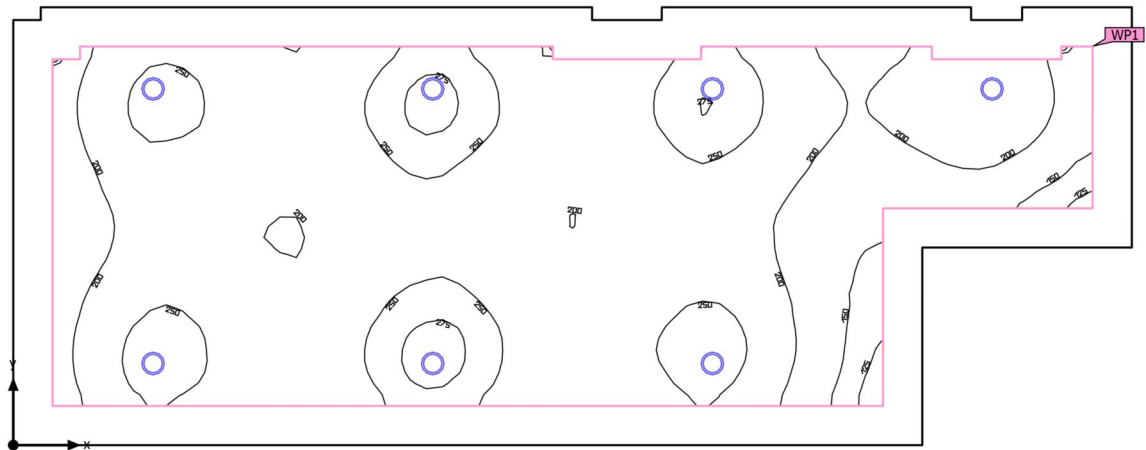
Perfil de uso: Zonas de tránsito dentro de edificios (9.1 Superficies de tránsito y pasillos)

Lista de luminarias

Uni.	Fabricante	Nº de artículo	Nombre del artículo	R_{UG}	P	Φ	Rendimiento lumínico
2	CELER	7100010060	7100010060 CELER PLAFON CLASSIC NEO 18W 3000K 1800LM	21	18.0 W	1800 lm	100.0 lm/W
5	CELER	7100020255	7100020255 CELER DOWNLIGHT TREND CORTE 200 20W 3000K	–	20.0 W	2199 lm	110.0 lm/W

Edificación 3 · Planta baja · Sala de la comunidad (Escena de luz 1)

Resumen



Base	46.40 m ²	Altura interior del local	2.900 m
Grado de reflexión	Techo: 70.0 %, Paredes: 50.0 %, Suelo: 20.0 %	Altura de montaje	2.900 m
Factor de degradación	0.80 (Global)	Altura Plano útil	0.800 m
		Zona marginal Plano útil	0.400 m

Edificación 3 · Planta baja · Sala de la comunidad (Escena de luz 1)

Resumen

Resultados

	Tamaño	Calculado	Nominal	Verificación	Índice
Plano útil	$E_{\text{perpendicular}}$	221 lx	≥ 200 lx	✓	WP1
	$U_o (g_1)$	0.52	≥ 0.40	✓	WP1
	Potencia específica de conexión	4.10 W/m ²	–		
		1.85 W/m ² /100 lx	–		
Valores de consumo ⁽²⁾	Consumo	382 kWh/a	máx. 1650 kWh/a	✓	
Local	Potencia específica de conexión	3.02 W/m ²	–		
		1.36 W/m ² /100 lx	–		

(1) Basado en un espacio rectangular de 11.400 m x 4.465 m y SHR de 0.25.

(2) Calculado mediante la eval. ener.

Perfil de uso: Áreas generales dentro de edificios - Salas de descanso, sanitarias y de primeros auxilios (10.1 Cantinas, cocinas para preparar té/café)

Lista de luminarias

Uni.	Fabricante	Nº de artículo	Nombre del artículo	R _{UG}	P	Φ	Rendimiento lumínico
7	CELER	7100020255 CELER DOWNLIGHT TREND CORTE 200 20W 3000K	7100020255 CELER DOWNLIGHT TREND CORTE 200 20W 3000K	–	20.0 W	2199 lm	110.0 lm/W



Edificación 4 · Planta 1-5

Descripción

Edificación 4 · Planta 1-5 (Escena de luz 1)

Objetos de cálculo



Edificación 4 · Planta 1-5 (Escena de luz 1)

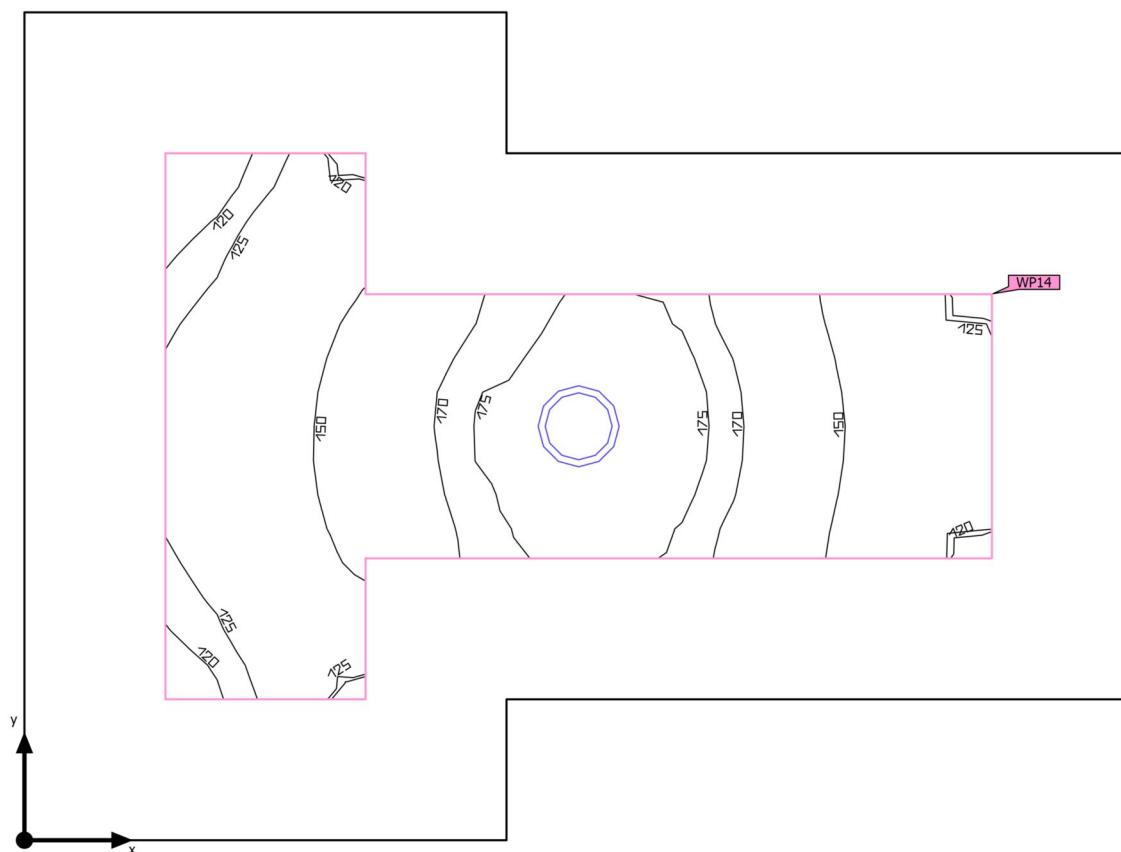
Objetos de cálculo

Planos útiles

Propiedades	\bar{E} (Nominal)	E_{\min}	E_{\max}	$U_o (g_1)$ (Nominal)	g_2	Índice
Plano útil (Escaleras) Iluminancia perpendicular (Adaptativamente) Altura: 0.000 m, Zona marginal: 0.400 m	202 lx (≥ 100 lx) ✓	171 lx	232 lx	0.85 (≥ 0.40) ✓	0.74	WP13
Plano útil (Distribuidor) Iluminancia perpendicular (Adaptativamente) Altura: 0.000 m, Zona marginal: 0.400 m	151 lx (≥ 100 lx) ✓	114 lx	180 lx	0.75 (≥ 0.40) ✓	0.63	WP14
Plano útil (Distribuidor) Iluminancia perpendicular (Adaptativamente) Altura: 0.000 m, Zona marginal: 0.400 m	172 lx (≥ 100 lx) ✓	138 lx	197 lx	0.80 (≥ 0.40) ✓	0.70	WP15
Plano útil (Escaleras) Iluminancia perpendicular (Adaptativamente) Altura: 0.000 m, Zona marginal: 0.400 m	219 lx (≥ 100 lx) ✓	164 lx	290 lx	0.75 (≥ 0.40) ✓	0.57	WP16
Plano útil (Escaleras) Iluminancia perpendicular (Adaptativamente) Altura: 0.000 m, Zona marginal: 0.400 m	191 lx (≥ 100 lx) ✓	156 lx	225 lx	0.82 (≥ 0.40) ✓	0.69	WP17
Plano útil (Distribuidor) Iluminancia perpendicular (Adaptativamente) Altura: 0.000 m, Zona marginal: 0.400 m	148 lx (≥ 100 lx) ✓	134 lx	159 lx	0.91 (≥ 0.40) ✓	0.84	WP18
Plano útil (Distribuidor) Iluminancia perpendicular (Adaptativamente) Altura: 0.000 m, Zona marginal: 0.200 m	194 lx (≥ 100 lx) ✓	178 lx	208 lx	0.92 (≥ 0.40) ✓	0.86	WP19

Edificación 4 · Planta 1-5 · Distribuidor (Escena de luz 1)

Resumen



Base	5.97 m ²	Altura interior del local	2.400 m
Grado de reflexión	Techo: 70.0 %, Paredes: 50.0 %, Suelo: 20.0 %	Altura de montaje	2.400 m
Factor de degradación	0.80 (Global)	Altura Plano útil	0.000 m
		Zona marginal Plano útil	0.400 m

Edificación 4 · Planta 1-5 · Distribuidor (Escena de luz 1)

Resumen

Resultados

	Tamaño	Calculado	Nominal	Verificación	Índice
Plano útil	$\bar{E}_{\text{perpendicular}}$	151 lx	≥ 100 lx	✓	WP14
	$U_o (g_1)$	0.75	≥ 0.40	✓	WP14
	Potencia específica de conexión	9.03 W/m ²	–		
		5.97 W/m ² /100 lx	–		
Valores de consumo ⁽²⁾	Consumo	22.0 kWh/a	máx. 250 kWh/a	✓	
Local	Potencia específica de conexión	3.35 W/m ²	–		
		2.22 W/m ² /100 lx	–		

(1) Basado en un espacio rectangular de 3.146 m x 2.350 m y SHR de 0.25.

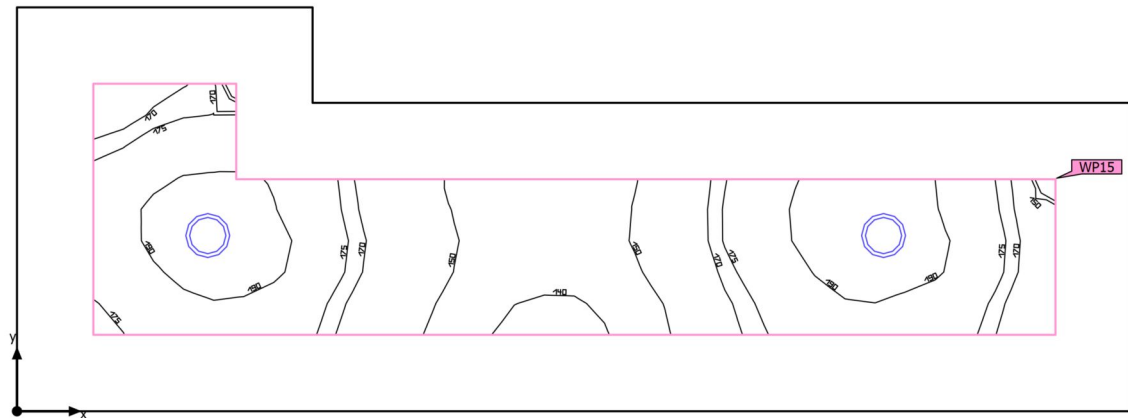
(2) Calculado mediante la eval. ener.

Perfil de uso: Zonas de tránsito dentro de edificios (9.1 Superficies de tránsito y pasillos)

Lista de luminarias

Uní.	Fabricante	Nº de artículo	Nombre del artículo	R _{UG}	P	Φ	Rendimiento lumínico
1	CELER	7100020255 CELER DOWNLIGHT TREND CORTE 200 20W 3000K	7100020255 CELER DOWNLIGHT TREND CORTE 200 20W 3000K	–	20.0 W	2199 lm	110.0 lm/W

Edificación 4 · Planta 1-5 · Distribuidor (Escena de luz 1)

Resumen

Base	10.20 m ²
Grado de reflexión	Techo: 70.0 %, Paredes: 50.0 %, Suelo: 20.0 %
Factor de degradación	0.80 (Global)

Altura interior del local	2.400 m
Altura de montaje	2.400 m
Altura Plano útil	0.000 m
Zona marginal Plano útil	0.400 m

Edificación 4 · Planta 1-5 · Distribuidor (Escena de luz 1)

Resumen

Resultados

	Tamaño	Calculado	Nominal	Verificación	Índice
Plano útil	$\bar{E}_{\text{perpendicular}}$	172 lx	≥ 100 lx	✓	WP15
	$U_o (g_1)$	0.80	≥ 0.40	✓	WP15
	Potencia específica de conexión	8.93 W/m ²	–		
		5.18 W/m ² /100 lx	–		
Valores de consumo ⁽²⁾	Consumo	44.0 kWh/a	máx. 400 kWh/a	✓	
Local	Potencia específica de conexión	3.92 W/m ²	–		
		2.28 W/m ² /100 lx	–		

(1) Basado en un espacio rectangular de 5.839 m x 2.115 m y SHR de 0.25.

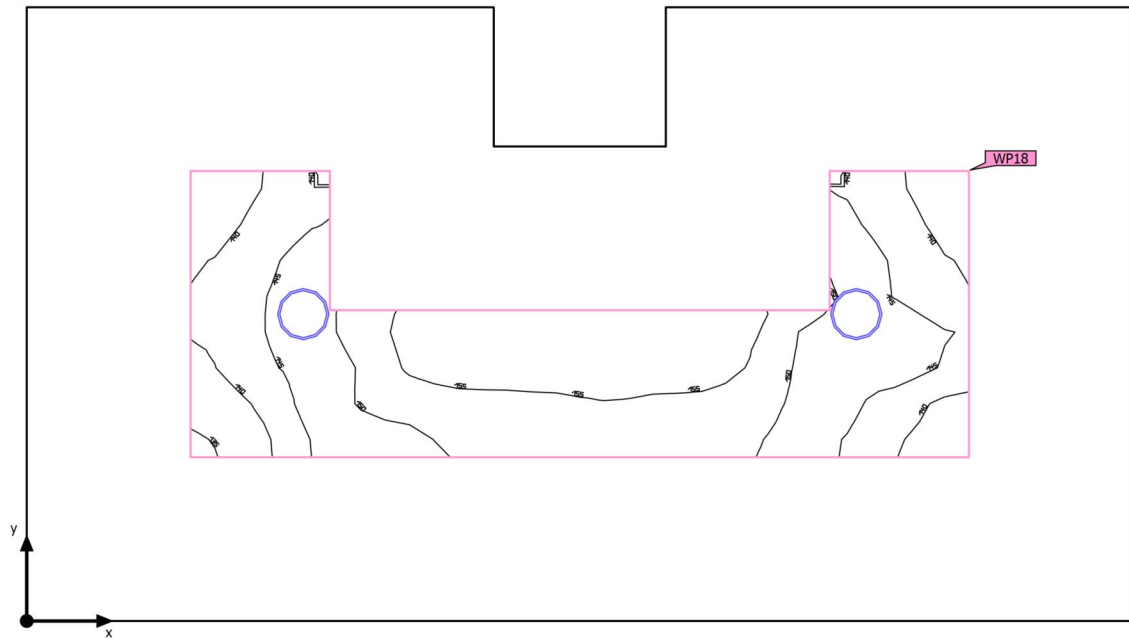
(2) Calculado mediante la eval. ener.

Perfil de uso: Zonas de tránsito dentro de edificios (9.1 Superficies de tránsito y pasillos)

Lista de luminarias

Uní.	Fabricante	Nº de artículo	Nombre del artículo	R _{UG}	P	Φ	Rendimiento lumínico
2	CELER	7100020255 CELER DOWNLIGHT TREND CORTE 200 20W 3000K	7100020255 CELER DOWNLIGHT TREND CORTE 200 20W 3000K	–	20.0 W	2199 lm	110.0 lm/W

Edificación 4 · Planta 1-5 · Distribuidor (Escena de luz 1)

Resumen

Base	3.90 m ²	Altura interior del local	2.400 m
Grado de reflexión	Techo: 70.0 %, Paredes: 50.0 %, Suelo: 20.0 %	Altura de montaje	2.400 m
Factor de degradación	0.80 (Global)	Altura <small>Plano útil</small>	0.000 m
		Zona marginal <small>Plano útil</small>	0.400 m

Edificación 4 · Planta 1-5 · Distribuidor (Escena de luz 1)

Resumen

Resultados

	Tamaño	Calculado	Nominal	Verificación	Índice
Plano útil	$\bar{E}_{\text{perpendicular}}$	148 lx	≥ 100 lx	✓	WP18
	$U_o (g_1)$	0.91	≥ 0.40	✓	WP18
	Potencia específica de conexión	21.89 W/m ²	–		
		14.80 W/m ² /100 lx	–		
Valores de consumo ⁽²⁾	Consumo	22.0 kWh/a	máx. 150 kWh/a	✓	
Local	Potencia específica de conexión	5.12 W/m ²	–		
		3.46 W/m ² /100 lx	–		

(1) Basado en un espacio rectangular de 1.499 m x 2.700 m y SHR de 0.25.

(2) Calculado mediante la eval. ener.

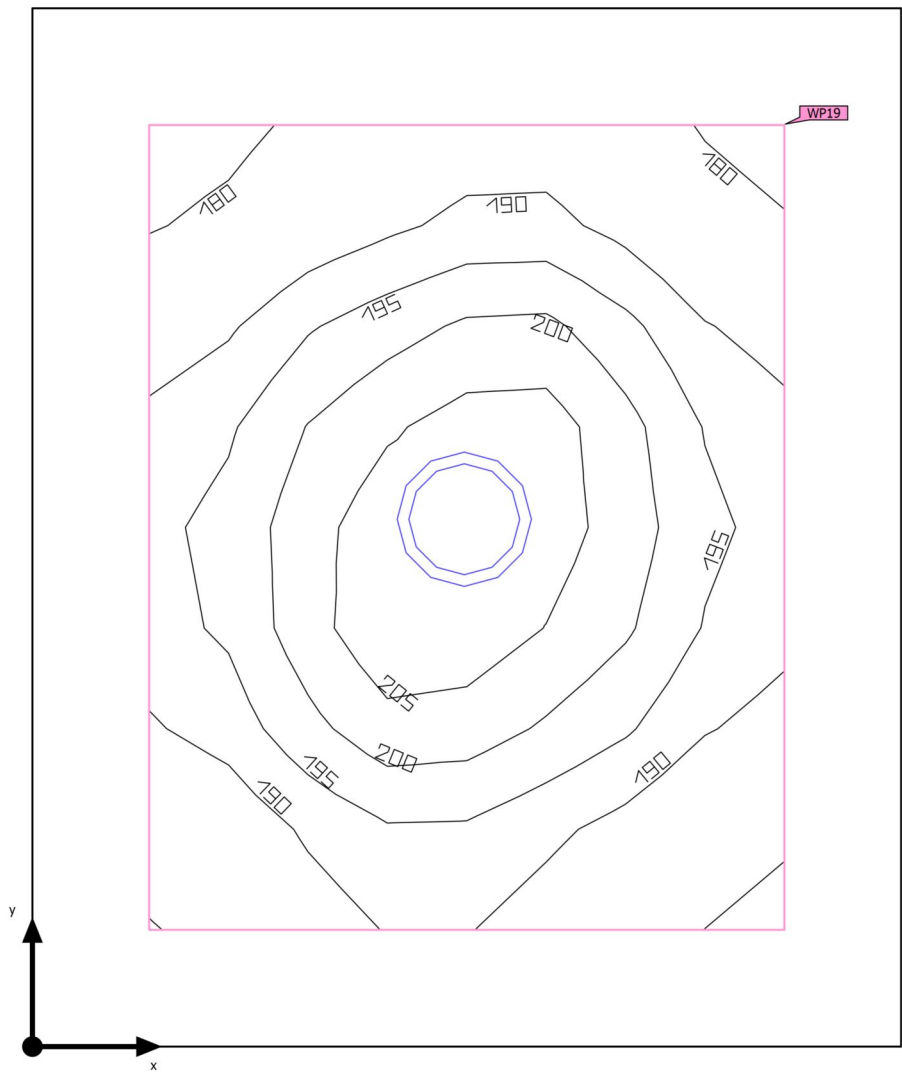
Perfil de uso: Zonas de tránsito dentro de edificios (9.1 Superficies de tránsito y pasillos)

Lista de luminarias

Uní.	Fabricante	Nº de artículo	Nombre del artículo	R _{UG}	P	Φ	Rendimiento lumínico
2	CELER	7100020250 CELER DOWNLIGHT TREND CORTE 125 10W 3000K	7100020250 CELER DOWNLIGHT TREND CORTE 125 10W 3000K	–	10.0 W	1100 lm	110.0 lm/W

Edificación 4 · Planta 1-5 · Distribuidor (Escena de luz 1)

Resumen



Base	2.65 m ²
Grado de reflexión	Techo: 70.0 %, Paredes: 50.0 %, Suelo: 20.0 %
Factor de degradación	0.80 (Global)

Altura interior del local	2.400 m
Altura de montaje	2.400 m
Altura Plano útil	0.000 m
Zona marginal Plano útil	0.200 m

Edificación 4 · Planta 1-5 · Distribuidor (Escena de luz 1)

Resumen

Resultados

	Tamaño	Calculado	Nominal	Verificación	Índice
Plano útil	$\bar{E}_{\text{perpendicular}}$	194 lx	≥ 100 lx	✓	WP19
	$U_o (g_1)$	0.92	≥ 0.40	✓	WP19
	Potencia específica de conexión	13.33 W/m ²	–		
		6.86 W/m ² /100 lx	–		
Valores de consumo ⁽²⁾	Consumo	22.0 kWh/a	máx. 100 kWh/a	✓	
Local	Potencia específica de conexión	7.55 W/m ²	–		
		3.89 W/m ² /100 lx	–		

(1) Basado en un espacio rectangular de 1.488 m x 1.779 m y SHR de 0.25.

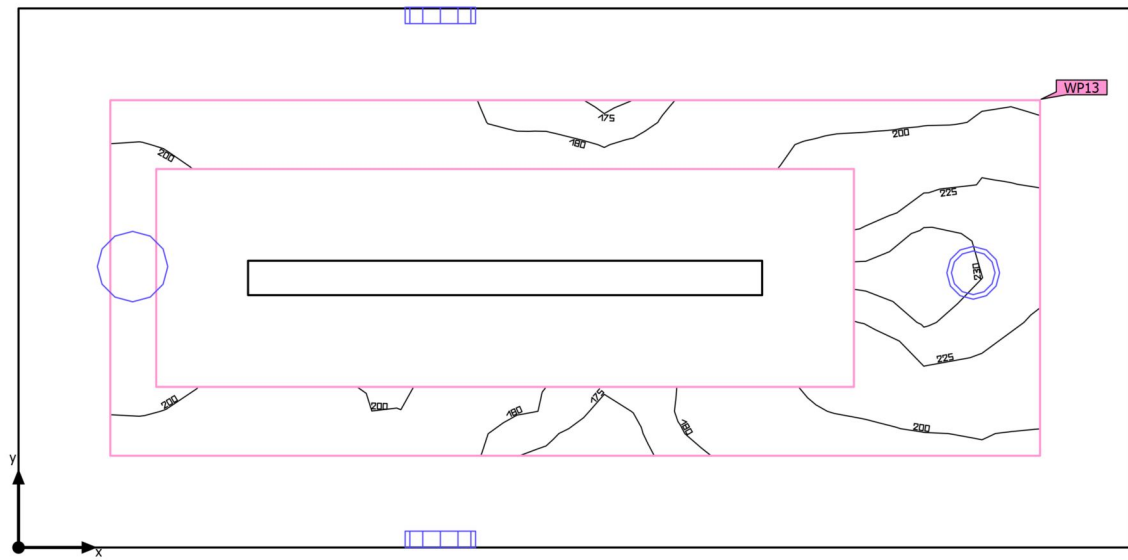
(2) Calculado mediante la eval. ener.

Perfil de uso: Zonas de tránsito dentro de edificios (9.1 Superficies de tránsito y pasillos)

Lista de luminarias

Uní.	Fabricante	Nº de artículo	Nombre del artículo	R _{UG}	P	Φ	Rendimiento lumínico
1	CELER	7100020255 CELER DOWNLIGHT TREND CORTE 200 20W 3000K	7100020255 CELER DOWNLIGHT TREND CORTE 200 20W 3000K	–	20.0 W	2199 lm	110.0 lm/W

Edificación 4 · Planta 1-5 · Escaleras (Escena de luz 1)

Resumen

Base	11.06 m ²
Grado de reflexión	Techo: 70.0 %, Paredes: 50.0 %, Suelo: 20.0 %
Factor de degradación	0.80 (Global)

Altura interior del local	2.400 m
Altura de montaje	2.000 m – 2.400 m
Altura Plano útil	0.000 m
Zona marginal Plano útil	0.400 m

Edificación 4 · Planta 1-5 · Escaleras (Escena de luz 1)

Resumen

Resultados

	Tamaño	Calculado	Nominal	Verificación	Índice
Plano útil	$E_{\text{perpendicular}}$	202 lx	≥ 100 lx	✓	WP13
	$U_o (g_1)$	0.85	≥ 0.40	✓	WP13
	Potencia específica de conexión	21.82 W/m ²	–		
		10.82 W/m ² /100 lx	–		
Evaluación del deslumbramiento ⁽¹⁾	$R_{UG, \text{max}}$	21	≤ 25	✓	
Valores de consumo ⁽²⁾	Consumo	81.4 kWh/a	máx. 400 kWh/a	✓	
Local	Potencia específica de conexión	6.69 W/m ²	–		
		3.32 W/m ² /100 lx	–		

(1) Basado en un espacio rectangular de 4.851 m x 2.350 m y SHR de 0.25.

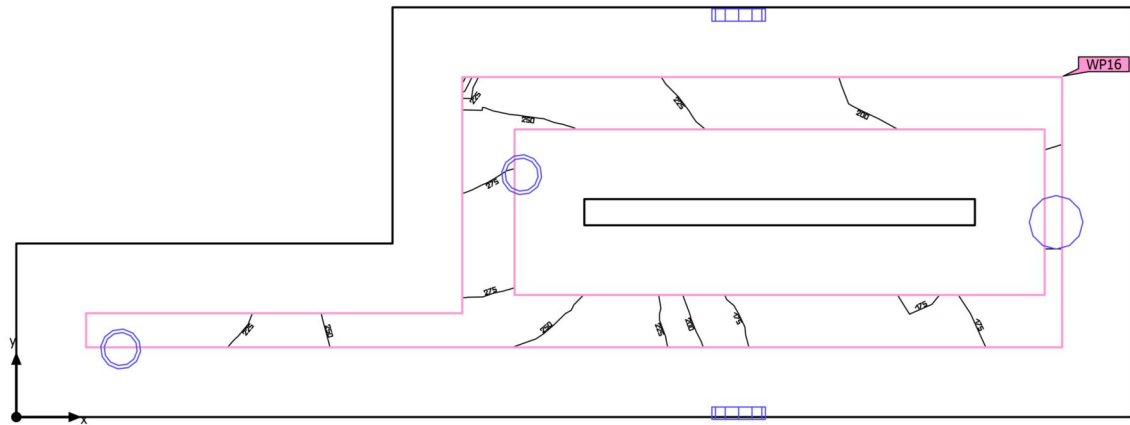
(2) Calculado mediante la eval. ener.

Perfil de uso: Zonas de tránsito dentro de edificios (9.2 Escaleras, escaleras mecánicas, cintas transportadoras)

Lista de luminarias

Uni.	Fabricante	Nº de artículo	Nombre del artículo	R_{UG}	P	Φ	Rendimiento lumínico
3	CELER	7100010060	7100010060 CELER PLAFON CLASSIC NEO 18W 3000K 1800LM	21	18.0 W	1800 lm	100.0 lm/W
1	CELER	7100020255	7100020255 CELER DOWNLIGHT TREND CORTE 200 20W 3000K	–	20.0 W	2199 lm	110.0 lm/W

Edificación 4 · Planta 1-5 · Escaleras (Escena de luz 1)

Resumen

Base	11.78 m ²
Grado de reflexión	Techo: 70.0 %, Paredes: 50.0 %, Suelo: 20.0 %
Factor de degradación	0.80 (Global)

Altura interior del local	2.400 m
Altura de montaje	2.000 m – 2.400 m
Altura Plano útil	0.000 m
Zona marginal Plano útil	0.400 m

Edificación 4 · Planta 1-5 · Escaleras (Escena de luz 1)

Resumen

Resultados

	Tamaño	Calculado	Nominal	Verificación	Índice
Plano útil	$E_{\text{perpendicular}}$	219 lx	≥ 100 lx	✓	WP16
	$U_o (g_1)$	0.75	≥ 0.40	✓	WP16
	Potencia específica de conexión	32.80 W/m ²	–		
		14.98 W/m ² /100 lx	–		
Evaluación del deslumbramiento ⁽¹⁾	$R_{UG, \text{max}}$	22	≤ 25	✓	
Valores de consumo ⁽²⁾	Consumo	103 kWh/a	máx. 450 kWh/a	✓	
Local	Potencia específica de conexión	7.98 W/m ²	–		
		3.65 W/m ² /100 lx	–		

(1) Basado en un espacio rectangular de 6.397 m x 2.350 m y SHR de 0.25.

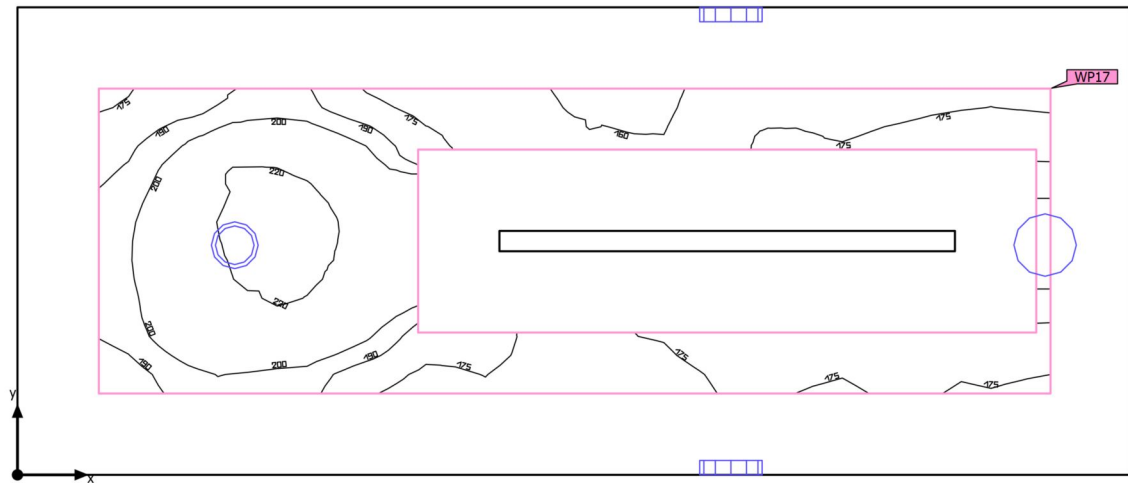
(2) Calculado mediante la eval. ener.

Perfil de uso: Zonas de tránsito dentro de edificios (9.2 Escaleras, escaleras mecánicas, cintas transportadoras)

Lista de luminarias

Uni.	Fabricante	Nº de artículo	Nombre del artículo	R_{UG}	P	Φ	Rendimiento lumínico
3	CELER	7100010060	7100010060 CELER PLAFON CLASSIC NEO 18W 3000K 1800LM	22	18.0 W	1800 lm	100.0 lm/W
2	CELER	7100020255	7100020255 CELER DOWNLIGHT TREND CORTE 200 20W 3000K	–	20.0 W	2199 lm	110.0 lm/W

Edificación 4 · Planta 1-5 · Escaleras (Escena de luz 1)

Resumen

Base	12.38 m ²
------	----------------------

Grado de reflexión	Techo: 70.0 %, Paredes: 50.0 %, Suelo: 20.0 %
--------------------	---

Factor de degradación	0.80 (Global)
-----------------------	---------------

Altura interior del local	2.400 m
---------------------------	---------

Altura de montaje	2.000 m – 2.400 m
-------------------	-------------------

Altura Plano útil	0.000 m
-------------------	---------

Zona marginal Plano útil	0.400 m
--------------------------	---------

Edificación 4 · Planta 1-5 · Escaleras (Escena de luz 1)

Resumen

Resultados

	Tamaño	Calculado	Nominal	Verificación	Índice
Plano útil	$E_{\text{perpendicular}}$	191 lx	≥ 100 lx	✓	WP17
	$U_o (g_1)$	0.82	≥ 0.40	✓	WP17
	Potencia específica de conexión	17.27 W/m ²	–		
		9.06 W/m ² /100 lx	–		
Evaluación del deslumbramiento ⁽¹⁾	$R_{UG, \text{max}}$	21	≤ 25	✓	
Valores de consumo ⁽²⁾	Consumo	81.4 kWh/a	máx. 450 kWh/a	✓	
Local	Potencia específica de conexión	5.98 W/m ²	–		
		3.13 W/m ² /100 lx	–		

(1) Basado en un espacio rectangular de 5.480 m x 2.300 m y SHR de 0.25.

(2) Calculado mediante la eval. ener.

Perfil de uso: Zonas de tránsito dentro de edificios (9.2 Escaleras, escaleras mecánicas, cintas transportadoras)

Lista de luminarias

Uni.	Fabricante	Nº de artículo	Nombre del artículo	R_{UG}	P	Φ	Rendimiento lumínico
3	CELER	7100010060	7100010060 CELER PLAFON CLASSIC NEO 18W 3000K 1800LM	21	18.0 W	1800 lm	100.0 lm/W
1	CELER	7100020255	7100020255 CELER DOWNLIGHT TREND CORTE 200 20W 3000K	–	20.0 W	2199 lm	110.0 lm/W

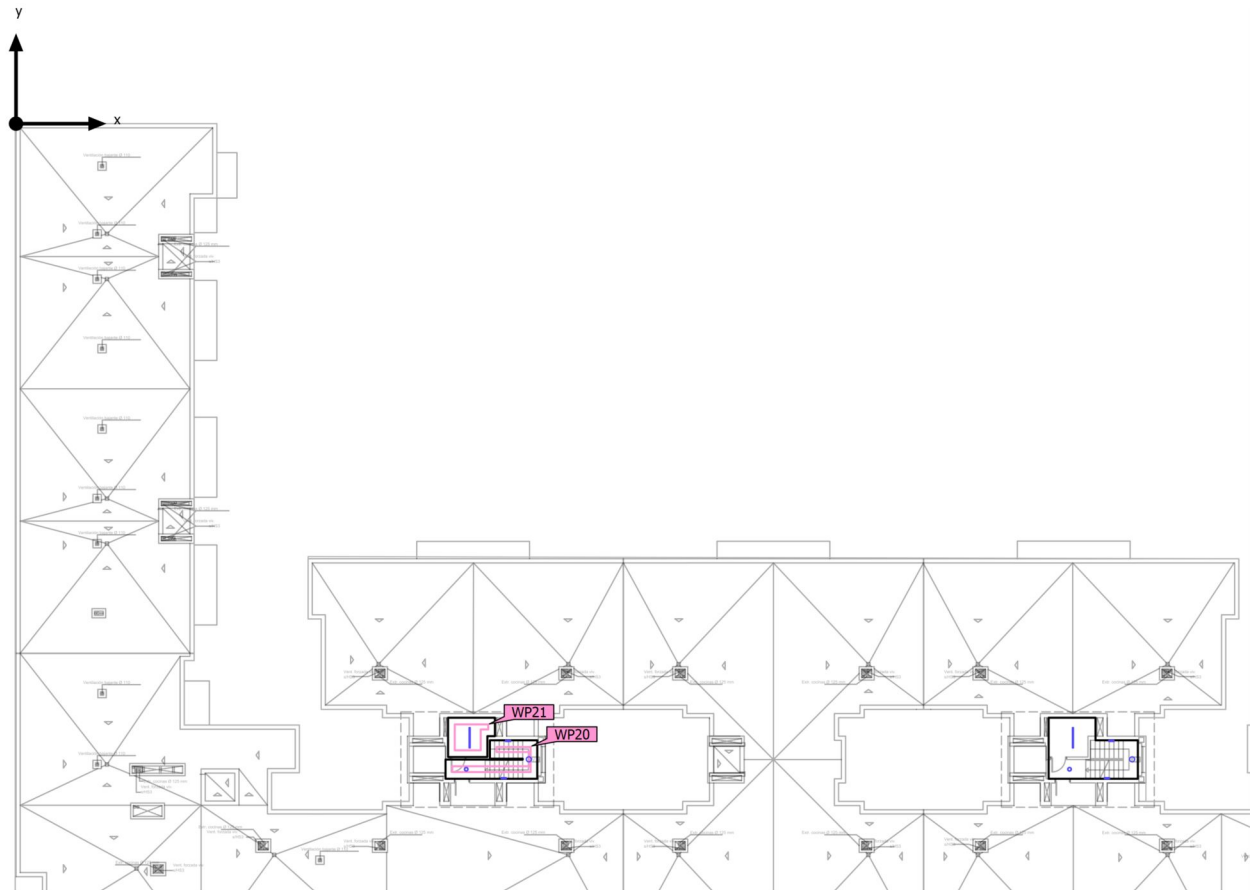


Edificación 5 · Planta cubierta

Descripción

Edificación 5 · Planta cubierta (Escena de luz 1)

Objetos de cálculo



Edificación 5 · Planta cubierta (Escena de luz 1)

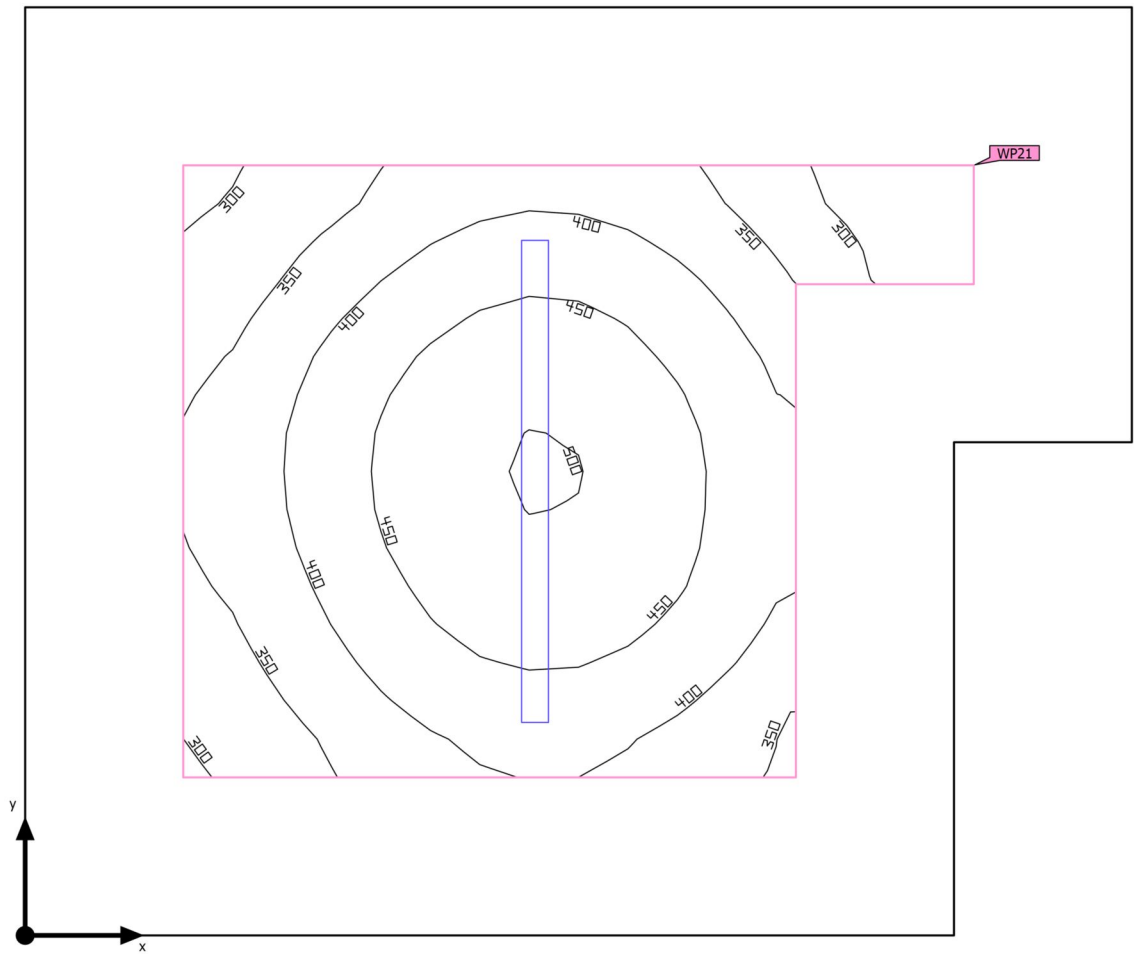
Objetos de cálculo

Planos útiles

Propiedades	\bar{E} (Nominal)	E_{\min}	E_{\max}	$U_o (g_1)$ (Nominal)	g_2	Índice
Plano útil (Escaleras) Iluminancia perpendicular (Adaptativamente) Altura: 0.000 m, Zona marginal: 0.400 m	187 lx (≥ 100 lx) ✓	124 lx	227 lx	0.66 (≥ 0.40) ✓	0.55	WP20
Plano útil (Cuarto de instalaciones) Iluminancia perpendicular (Adaptativamente) Altura: 0.800 m, Zona marginal: 0.400 m	405 lx (≥ 200 lx) ✓	255 lx	502 lx	0.63 (≥ 0.40) ✓	0.51	WP21

Edificación 5 · Planta cubierta · Cuarto de instalaciones (Escena de luz 1)

Resumen



Base	6.02 m ²
Grado de reflexión	Techo: 70.0 %, Paredes: 50.0 %, Suelo: 20.0 %
Factor de degradación	0.80 (Global)

Altura interior del local	2.400 m
Altura de montaje	2.400 m
Altura Plano útil	0.800 m
Zona marginal Plano útil	0.400 m

Edificación 5 · Planta cubierta · Cuarto de instalaciones (Escena de luz 1)

Resumen

Resultados

	Tamaño	Calculado	Nominal	Verificación	Índice
Plano útil	$\bar{E}_{\text{perpendicular}}$	405 lx	≥ 200 lx	✓	WP21
	$U_o (g_1)$	0.63	≥ 0.40	✓	WP21
	Potencia específica de conexión	14.19 W/m ²	–		
		3.50 W/m ² /100 lx	–		
Evaluación del deslumbramiento ⁽¹⁾	$R_{UG, \max}$	22	≤ 25	✓	
Valores de consumo ⁽²⁾	Consumo	5.94 kWh/a	máx. 250 kWh/a	✓	
Local	Potencia específica de conexión	5.98 W/m ²	–		
		1.48 W/m ² /100 lx	–		

(1) Basado en un espacio rectangular de 2.800 m x 2.349 m y SHR de 0.25.

(2) Calculado mediante la eval. ener.

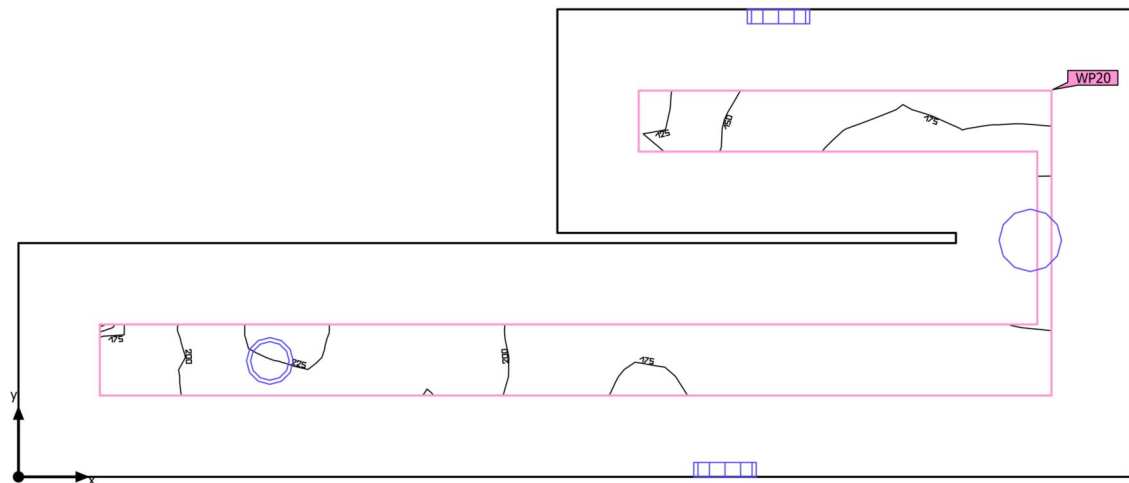
Perfil de uso: Áreas generales dentro de edificios - Salas de control (11.1 Salas para instalaciones de tecnología de edificios, salas de distribución)

Lista de luminarias

Uni.	Fabricante	Nº de artículo	Nombre del artículo	R_{UG}	P	Φ	Rendimiento lumínico
1	CELER	7100070017	CELER PANTALLA MONOBLOCK IP65 LED 36W 4000K C2	22	36.0 W	4500 lm	125.0 lm/W

Edificación 5 · Planta cubierta · Escaleras (Escena de luz 1)

Resumen



Base	9.46 m ²
Grado de reflexión	Techo: 70.0 %, Paredes: 50.0 %, Suelo: 20.0 %
Factor de degradación	0.80 (Global)

Altura interior del local	2.400 m
Altura de montaje	2.000 m – 2.400 m
Altura _{Plano útil}	0.000 m
Zona marginal _{Plano útil}	0.400 m

Edificación 5 · Planta cubierta · Escaleras (Escena de luz 1)

Resumen

Resultados

	Tamaño	Calculado	Nominal	Verificación	Índice
Plano útil	$E_{\text{perpendicular}}$	187 lx	≥ 100 lx	✓	WP20
	$U_o (g_1)$	0.66	≥ 0.40	✓	WP20
	Potencia específica de conexión	32.09 W/m ²	–		
		17.17 W/m ² /100 lx	–		
Evaluación del deslumbramiento ⁽¹⁾	$R_{UG, \text{max}}$	21	≤ 25	✓	
Valores de consumo ⁽²⁾	Consumo	81.4 kWh/a	máx. 350 kWh/a	✓	
Local	Potencia específica de conexión	7.82 W/m ²	–		
		4.19 W/m ² /100 lx	–		

(1) Basado en un espacio rectangular de 5.480 m x 2.300 m y SHR de 0.25.

(2) Calculado mediante la eval. ener.

Perfil de uso: Zonas de tránsito dentro de edificios (9.2 Escaleras, escaleras mecánicas, cintas transportadoras)

Lista de luminarias

Uni.	Fabricante	Nº de artículo	Nombre del artículo	R_{UG}	P	Φ	Rendimiento lumínico
3	CELER	7100010060	7100010060 CELER PLAFON CLASSIC NEO 18W 3000K 1800LM	21	18.0 W	1800 lm	100.0 lm/W
1	CELER	7100020255	7100020255 CELER DOWNLIGHT TREND CORTE 200 20W 3000K	–	20.0 W	2199 lm	110.0 lm/W



Downlight Trend EVO

Gama de downlights de uso comercial que incluye los beneficios de los continuos avances en LEDs y fuentes de alimentación. Aúna las mejores prestaciones y un diseño moderno y estilizado, que lo convierten en una apuesta segura en zonas en las que es necesario un gran paquete lumínico y una estética contemporánea.

Fuente de luz: Sanan

+ INFO



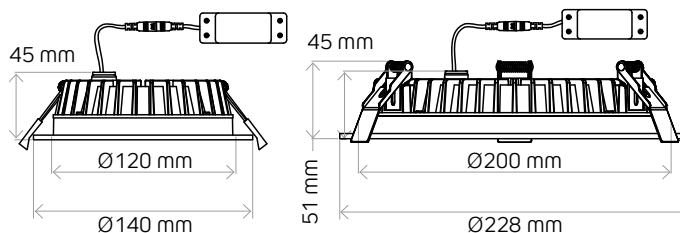
→ Áreas de aplicación

Oficinas, espacios comerciales, pasillos, etc.

→ Elementos incluidos

Fuente de alimentación externa de instalación conjunta o separada.

Dimensiones



Accesorios

7250040060 Driver Multiregulación DALI II/1-10V/PUSH downlight Trend Multipotencia 10w-20W *

7250040061 Driver Multiregulación DALI II/1-10V/PUSH downlight Trend Multipotencia 30W *

* Producto regulable con la incorporación de estos drivers.

Datos técnicos

INFORMACIÓN TÉCNICA

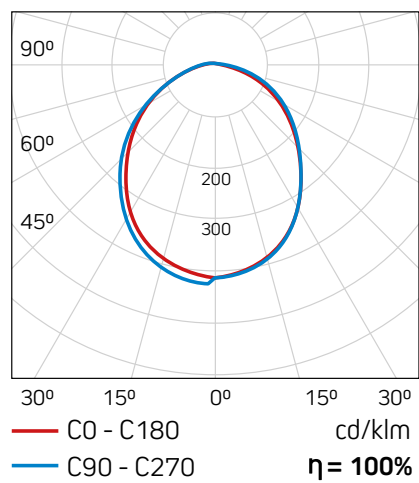
CÓDIGO	COLOR	POTENCIA (W)	Tª COLOR (K)	LÚMENES (lm)	REG.	PESO (kg)	CORTE Ø(mm)
7100020250	Blanco	10	3.000	1.100	No	0,32	125
7100020251			4.000				
7100020252			5.500				
7100020253	Plata	20	3.000	2.200	No	0,76	200
7100020254			4.000				
7100020255			5.500				
7100020256	Blanco	30	3.000	3.300	1-10 PWM PUSH DALI		
7100020257			4.000				
7100020258			5.500				
7100020270	Plata		3.000				
7100020271			4.000				
7100020272			5.500				
7100020273	Blanco		3.000				
7100020274			4.000				
7100020275			5.500				
7100020276	Plata		3.000				
7100020277			4.000				

OTROS DATOS TÉCNICOS

IRC:	>80
APERTURA:	100°
ALIMENTACIÓN:	220-240VAC 50Hz
PROTECCIÓN:	IP44
FUENTE DE LUZ:	Sanan
VIDA ÚTIL:	50.000h L70
TEMP. FUNC.:	-20°C ~ +40°C
CICLOS CONM.:	100.000
TIEMPO ENCEND.:	<0,5s.
FACTOR POTENCIA:	>0,9
INV. COLOR:	<5 SDCM
FLICKER:	Flicker Free
TIPO DE REG.	DALI II

Fotometría

7100020255





3
AÑOS
GARANTÍA



Plafón Classic NEO

Plafón eficiente y asequible de perfecta distribución homogénea del haz. Sellado a polvo e insectos. Disponible en versiones con y sin sensores de movimiento y luminosidad integrados.

Fuente de luz: Sanan

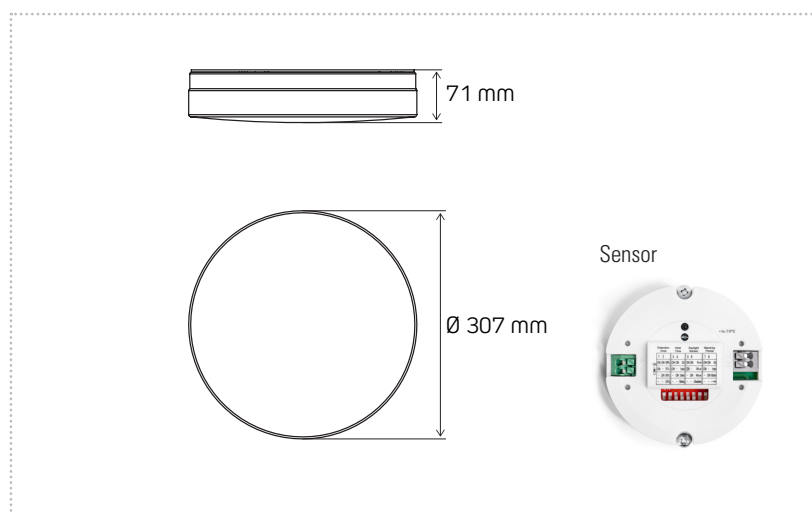
+ INFO



→ Áreas de aplicación

Zonas de paso y cualquier estancia de interior que requiera iluminación de manera puntual: entradas, despensas, sótanos, etc

Dimensiones



Datos técnicos

INFORMACIÓN TÉCNICA

CÓDIGO	POTENCIA (W)	Tª COLOR (K)	FLUJO LUM. (lm)	SENSOR	PESO (g)
7100010060	18	3.000	1.800	No	700
7100010061		4.000			
7100010065		3.000		Sí	
7100010066		4.000			

OTROS DATOS TÉCNICOS





5
AÑOS
GARANTÍA



Pantalla Monoblock C2

Pantalla estanca de elevada eficiencia que consta de cuerpo de policarbonato y cierres de acero inoxidable. Se caracteriza por su alta resistencia a impactos (IK08), agua, polvo e insectos (IP65).

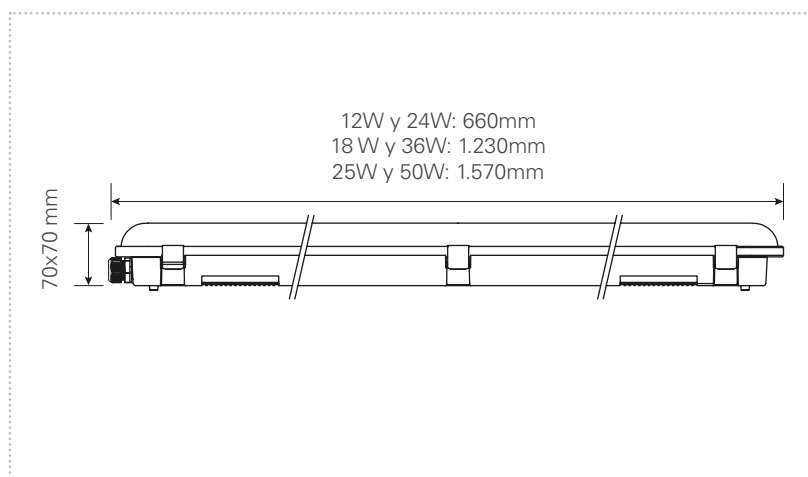
+ INFO



→ Áreas de aplicación

Parking, almacenes, industria, zonas de paso, salas de calderas, etc.

Dimensiones



Datos técnicos

INFORMACIÓN TÉCNICA

CÓDIGO	POTENCIA MAX. (W)	LONGITUD (mm)	Tª DE COLOR (K)	FLUJO (lm)	PESO (kg)
7100070013	12	660	4.000	1.600	0,70
7100070203			5.700		
7100070016	24	660	4.000	2.630	0,80
7100070006			5.700		
7100070214	18	1.230	4.000	2.400	1,20
7100070204			5.700		
7100070017	36	1.230	4.000	4.500	1,35
7100070007			5.700		
7100070015	25	1.570	4.000	3.300	1,40
7100070205			5.700		
7100070019	50	1.570	4.000	6.000	1,60
7100070009			5.700		

OTROS DATOS TÉCNICOS

